



# Velkommen til Enhet helse

17.03.2026

# Hvem er vi?

Kommunens plikt til å yte tjenester til kommunens innbyggere er hjemlet i lov om kommunale helse- og omsorgstjenester. Dette betyr at enheten yter tjenester innenfor:

- Legekontoret
- Helsestasjon og skolehelsetjeneste
- Helsestasjon for ungdom (HFU)
- Innleid jordmortjeneste (20 % stilling)
- Psykisk helsetjeneste for voksne
- Psykisk helsetjeneste for barn og unge
- Kommunefysioterapeut
- Ergoterapeut

<b>Antall ansatte</b>	14
<b>Antall årsverk</b>	14
<b>Antall heltidsansatte</b>	13
<b>Antall deltidsansatte</b>	1
<b>Antall ansatte kvinner</b>	13
<b>Antall ansatte menn</b>	1

Årsverk på enheten

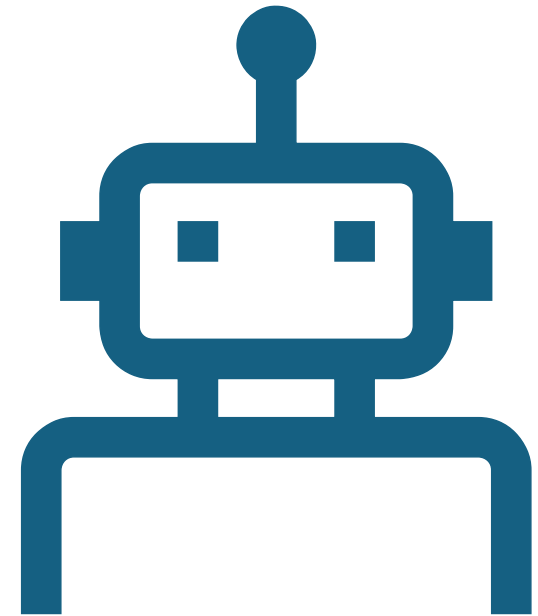
# Legekontoret

- Sykepleiere: 3 årsverk som utgjør hjelpepersonell.
- Leger 2026:
  - 3 faste leger i 100 % stilling.
  - 1 LIS1 (turnuslege) – *ikke medregnet i årsverk.*
  - 1 lege i Nordsjømodell (arbeid i bolker med bundet/ubundet tid).
  - Kommuneoverlegen jobber 4 uker på og 1 uke av etter avtale.



# Helsestasjon og skolehelsetjeneste

- Årsverk: 3 stillinger 100%, helsesykepleiere
  - Deler av én stilling finansieres av prosjektmidler.
- Inkluderer tjenestene helsestasjon, skolehelsetjeneste og HFU.



# Psykisk helsetjeneste for voksne

- 2 ansatte i 100% faste stillinger.
- 1 sykepleier og 1 barnevernspedagog med videreutdanning innenfor Psykisk helse, rus- og avhengighetsarbeid
- 1 prosjektstilling i 100% fra august 2025 til desember 2026

# Psykisk helsetjeneste for barn og unge

- Nyopprettet stilling i kommunen i 2025
- 1 Sykepleier i 80% stilling

Et lavterskeltilbud med mål om tidlig innsats, tett oppfølging og styrket samhandling rundt barn og unge med psykiske helseutfordringer. Tjenesten gir veiledning, individuell oppfølging og tverrfaglig samarbeid for barn og unge med milde til moderate psykiske plager samt begynnende rusrelaterte utfordringer.

- I Alvdal har psykisk helsetjeneste for barn og unge en flytende aldersgrense opp mot 25 år. Dette er for å fordele ressursene best mulig, vi har mulighet til å se om det er best kapasitet i tjenesten for voksne eller barn og unge, og forhåpentligvis unngå for lang ventetid. Det betyr også at vi kan vurdere hver case ut fra kompleksitet og kompetanse hos de ansatte.
- Vi ser allerede nå at det er et økt behov for tjenesten

# Fysio- og ergoterapi

- Kommunefysioterapeut: 100 % stilling
- Pasientgruppen for den kommunale fysioterapeuten er i alle aldre, fra de aller yngste til de eldste.
- Kommunefysioterapeuten jobber i nært samarbeid med ergoterapeut, helsesykepleier på helsestasjonen og i skolehelsetjenesten. I tillegg er det nært samarbeid både med hjemmebasert omsorg, Solsida, og Alvdal Fysikalske som er privat næringsdrivende.
- Ergoterapeut: 100 % stilling.
- Ergoterapeuten har særlig fokus på hverdagsmestring, tidlig innsats og tverrfaglig samarbeid, og har arbeidet tett med hjemmetjenesten, fysioterapitjenesten, fastleger og øvrige kommunale helse- og omsorgstjenester.

# Spørsmål?

- Da er vi klare for spørsmål fra dere :)