



# Nav Vefsna

08.05.2026 // Audhild Lunde Joakimsen



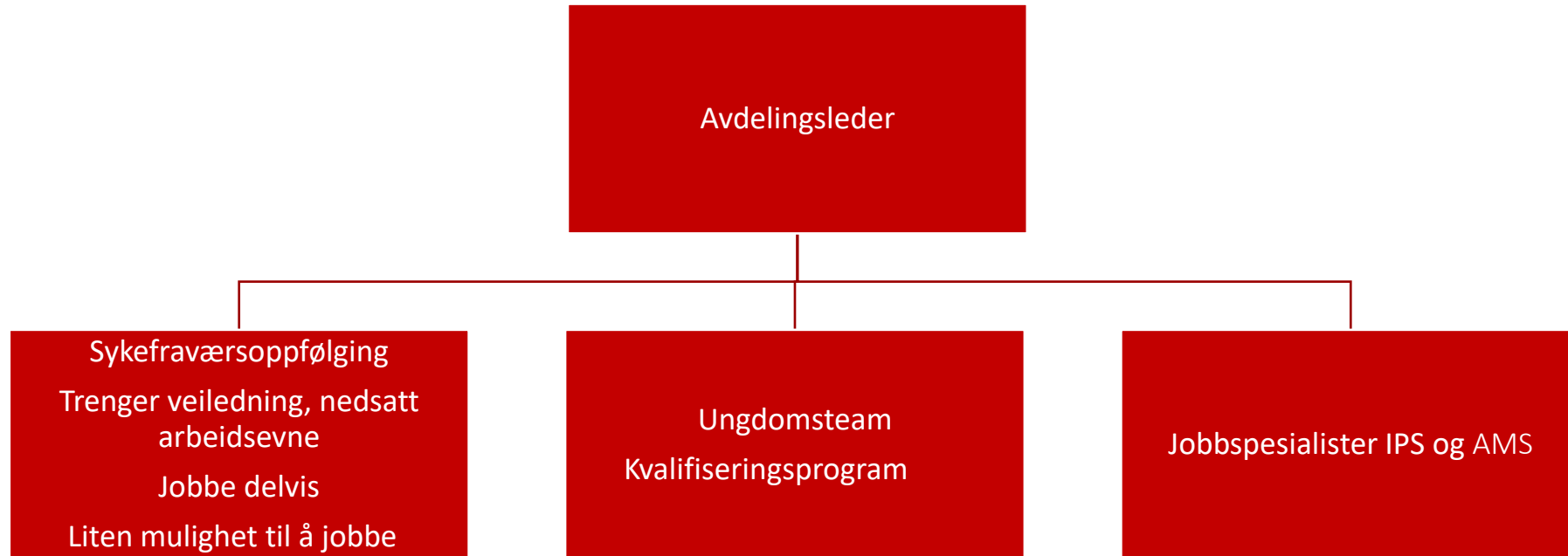
# Oversikt



# Mottaksavdeling



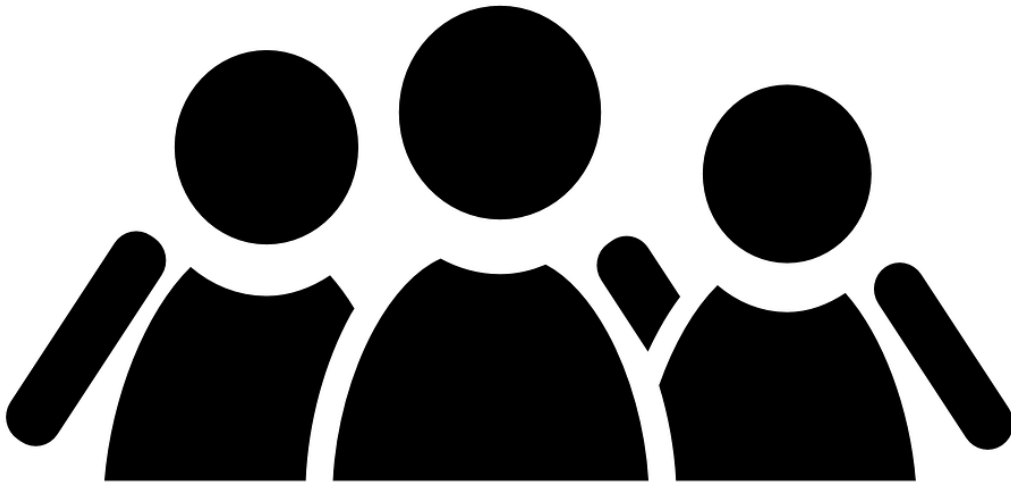
# Oppfølgingsavdeling



# Flyktningetjeneste



# Hovedprioriterte grupper



Unge under 30 år

Fordrevne fra Ukraina

Mottakere av økonomisk sosialhjelp med forsørgeransvar

Langtidsmottakere av økonomisk sosialhjelp

De som trenger økonomisk råd og veiledning

# Partnerskap



Engasjerte eierkommuner, spesielt vertskommunen Vefsn



Engasjementet gjør noe med forventningene



Nav-kontoret blir mye involvert i kommunal drift



Utfordrende å få partnerskapsmøtene til å bli mer strategiske



Eiendomsprosess, samlokalisering med Nav arbeid og ytelse

# Kortvarig og langvarig fravær fra arbeid i kommunene Vefsn og Grane

## Helt ledige 129

Arbeidssøkere registrert hos Nav og som er aktive arbeidssøkere og kan ta arbeid på kort varsel.

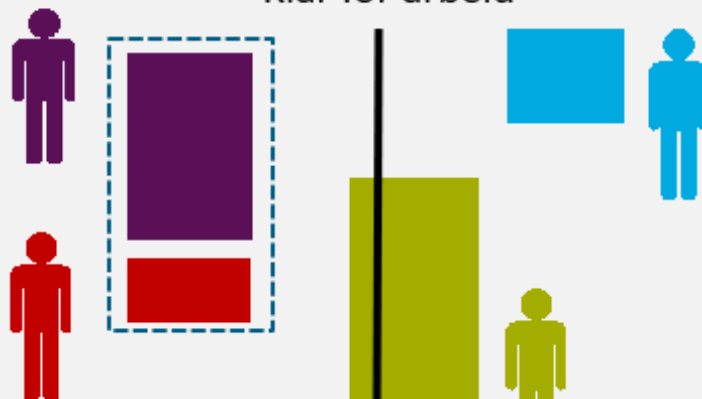
Utgjør **1,7 %** av arbeidsstyrken.

## Ledige på tiltak 43

Arbeidssøkere på tiltak i regi av Nav for å øke mulighetene for å komme i arbeid.

Utgjør **0,6 %** av arbeidsstyrken.

## Klar for arbeid



## Delvis ledige 39

Arbeidssøkere registrert hos Nav som har noe arbeid.

Utgjør **0,5 %** av arbeidsstyrken.

## Sykefravær 463

Gjennomsnittlig antall personer per måned som mottar sykepenger fra Nav. Mange kommer tilbake i arbeid, en del ender på AAP, noen på uføretrygd.

### Sykefraværsprosent 3. kv. 2025:

5,0 % tapte dagsverk i prosent av avtalte dagsverk

## Har ikke arbeid

## Uføre 1 350

Personer med sykdom eller skade som i hovedsak ikke lenger er i stand til å arbeide. Utgjør **15,0 %** av befolkningen 18-67 år.

## Har arbeid

## Nedsatt arbeidsevne 582

Personer med nedsatt arbeidsevne pga. sykdom, skade eller lyte. Trenger tiltak, behandling eller oppfølging med en viss varighet for å komme tilbake i arbeid.

Utgjør **6,4 %** av befolkningen 18-67 år.

382 har **arbeidsavklaringspenger (AAP)** som ytelse. AAP kan innvilges til personer som har fått arbeidsevnen nedsatt med minst femti prosent pga sykdom eller skade. Utgjør **4,2 %** av befolkningen 18-67 år.

## I mindre grad klar for arbeid

*Tall for personer som er registrert hos Nav.*

*Tallene viser arbeidssøkere og nedsatt arbeidsevne per januar 2026, uføre per desember 2025, sykefraværsprosent per 3. kvartal 2025 og antall sykepengemottakere i 2024. Merk at noen personer kan stå i mer enn én gruppe. All statistikk på [nav.no/kunnskap](http://nav.no/kunnskap)*

# Utenforskap



[Dette bildet](#) av Ukjent forfatter er lisensiert under [CC BY-SA-NC](#)

NTBscanpix

---

Eget ungdomsteam

---

Jobbspesialister IPS

---

Jobbspesialister Arbeid med støtte

---

Prosjekt jobbspesialist tilpasset jobbstøtte

---

Nytt ungdomstiltak i samarbeid med Helgeland  
Industrier AS

---

Sees på mandag

# Integrering

Tett samarbeid med Vefsn voksenopplæring

- Utfordring å få opplæringen tilstrekkelig arbeidsrettet

Mye samarbeid med frivilligheten

- Norske kvinners sanitetsforening, Mental helse Vefsna, Røde Kors, Lions, idrettslag

Omdefinert stilling fra veileder til jobbløs

- Ser økning i overgang til jobb, og for ukrainere ligger vi nå over landsgjennomsnittet.

Omdefinert ressurs til «brobygger» mellom tjenester i Nav-kontoret

- Bistår bosatte med oppfølging av vedtak, søknadsprosesser

Sees på mandag

- Tverrfaglig arbeid i Nav-kontoret, der formålet er å gi ekstra bistand til bosatte, særlig kvinner og barnefamilier

Nettopp gjennomført felles fagdag sammen med barneverntjenesten med tema brobygging mellom kulturer

- Muligheter for å dra veksler på etablert prosjekt ved bydel Søndre Nordstrand i Oslo

# FORMÅLET MED SOSIALTJENSTELOVEN

Formålsparagrafen i sosialtjensteloven har et bredt mandat. Blant annet:

- Sørge for å bedre levekårene
- Forebygge utenforskap for den enkelte.
- Bidra til at utsatte barn og unge og deres familier får et helhetlig og samordnet tjenestetilbud

Hva er godt sosialfaglig arbeid for meg?

- Helhetlig forståelse av brukerne våre
- Myndiggjøring
- Hjelp til selvhjelp
- Bidra til gode liv



## § 12 – INFORMASJON OG GENERELL FOREBYGGENDE VIRKSOMHET



### INFORMASJON

Kommunen skal gjøre seg kjent med innbyggernes levekår, vie spesiell oppmerksomhet til trekk ved utviklingen som kan skape eller opprettholde sosiale problemer, og søke å finne tiltak som kan forebygge slike problemer.



### PLANARBEID

Kommunen skal søke og legge forholdene til rette for å utvikle og styrke sosialt fellesskap og solidaritet i nærmiljøet

- Boligsosialplan
- Plan for forebygging av omsorgssvikt og adferdsvansker
- Levekårsplan



### SAMARBEID

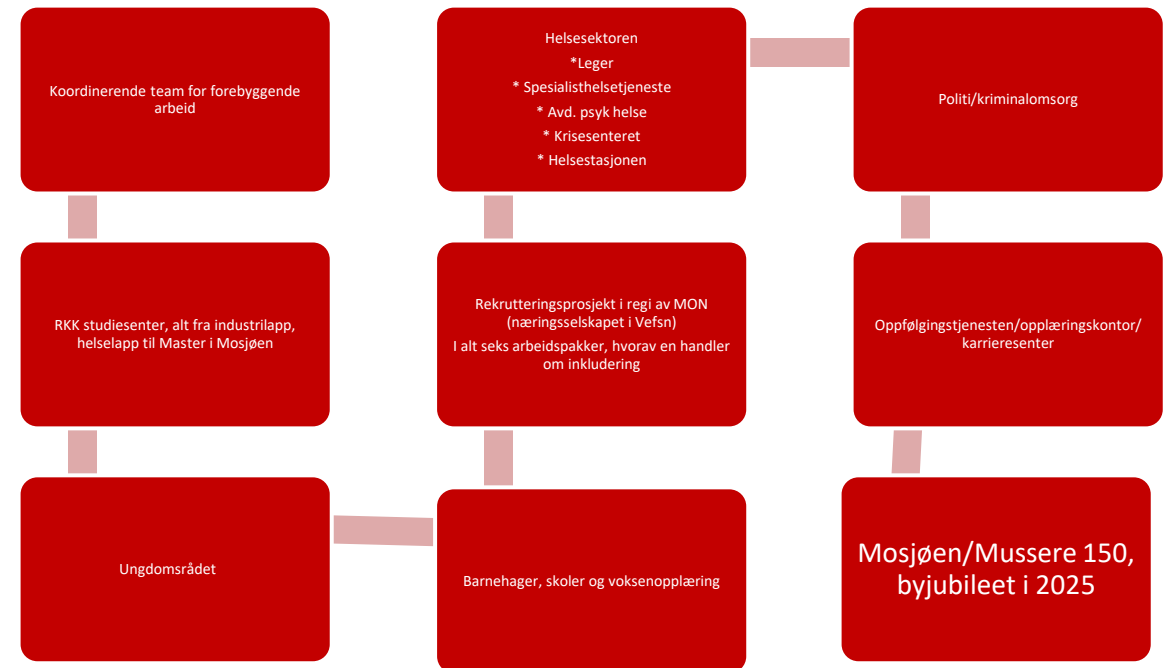
Kommunen skal spre kunnskap om sosiale forhold og tjenester i kommunen

- Media
- Politiske utvalg
- Frivillige organisasjoner
- Brukerutvalget

# § 13 – SAMARBEID MED ANDRE OFFENTLIGE ORGANER OG TJENESTEYTERE OG SAMORDNING

- Kommunen i arbeids- og velferdsforvaltningen skal medvirke til at sosiale hensyn blir ivaretatt av andre offentlige organer som har betydning for at formålet med loven blir oppnådd.
- Kommunen i arbeids- og velferdsforvaltningen skal samarbeide med andre sektorer, forvaltningsnivåer og tjenesteytere dersom samarbeid er nødvendig for å gi en person oppfølging og et helhetlig og samordnet tjenestetilbud, og når dette kan bidra til å løse oppgavene som kommunen i arbeids- og velferdsforvaltninger pålagt etter denne loven. Blir det påvist mangler ved de tjenester som andre deler av forvaltningen skal yte til personer med et særlig hjelpebehov, skal kommunen i arbeids- og velferdsforvaltningen om nødvendig ta opp saken med rette vedkommende. Er det uklarhet eller uenighet om hvor ansvaret ligger, skal kommunen i arbeids- og velferdsforvaltningen søke å klargjøre forholdet.

## NOEN AV VÅRE SAMARBEIDSAKTØRER:



# § 14 – SAMARBEID MED FRIVILLIGE ORGANISASJONER

Kommunen bør samarbeide med brukergruppenes organisasjoner og med frivillige organisasjoner som arbeider med de samme oppgavene som kommunen i arbeids- og velferdsforvaltningen.



---

Kirkens Bymisjon

---

Røde Kors

---

Termik

---

Mental helse Vefsna/Qvales

---

Norske Kvinners Sanitetsforening

---

Speideren

---

Idrettslag

# «Utekontor ved Kirkens Bymisjon»

## NAV flytter ut «på gata» i Mosjøen: – Vi har vært for trauste, og må tenke nytt



UTEKONTORDAGER: De håper at terskelen for å kontakte NAV senkes med faste timer hos Kirkens Bymisjon i Mosjøen. NAV Vefsna-leder Audhild Lunde Joakimsen, veileder Trine Strand, og Frank Bjørkmo fra Kirkens Bymisjon i Mosjøen. Foto: Christopher Engås



LUNT OG UFORMELT: Lokalene til Kirkens bymisjon er noe helt annet enn NAV-kontorene enkelte kvier seg for å dra til. Leder for møteplassen, Frank Bjørkmo, gjestene Emil Karlsen og Jonny Rasmussen, og Trine Strand og Audhild Lunde Joakimsen fra NAV Vefsna. Foto: Christopher Engås

# §15 - BOLIGER TIL VANSKELIGSTILTE

Kommunen skal bistå vanskeligstilte på boligmarkedet etter reglene i lov 20. desember 2022 nr. 121 om kommunenes ansvar på det boligsosiale feltet. Kommunen i arbeids- og velferdsforvaltningen skal medvirke i kommunens boligsosiale arbeid.

- Tverrfaglig team for tildeling av boliger
  - Boligkontor
  - Nav
  - Kommunal avdeling for psykisk helse
  
- Startlåns møte

# Skryte-slide



Vi er ikke redde for å prøve nye ting



Vi leverer ganske gode resultater



Kontoret opplever tillit fra både statlig og kommunal eier



Å ha flyktningtjenesten som del av Nav-kontoret har gitt oss en del muligheter vi ellers ikke hadde hatt

# Utfordringer



---

Forholdsvis liten enhet – gir lite fleksibilitet

---

Lite støtteapparat – ingen stab

---

Økonomiutfordringer – både stat og kommune

---

Ansettelsesstopp i stat og kommune treffer feil enhet