

Kontrollutvalget 11.06.2026

Agenda

Psykisk helse barn
og unge i Melhus

Status og
utfordringsbilde

Organisering av
psykisk helsearbeid



Psykisk helse blant barn og unge

Psykisk helsearbeid
barn og unge

- De fleste barn og unge i Melhus kommune har en god psykisk helse
- Økning av psykiske plager og lidelser blant barn og unge
- Økt kompleksitet i saker og behov for tverrfaglig oppfølging
- Lengre ventetid i spesialisthelsetjenesten
- Økt forventning til at kommunen håndterer mer komplekse og alvorlige saker
- Økning i antall barn og unge med autismspekter- og nevroutviklingsforstyrrelser
- Økt skolefravær og risiko for frafall i videregående opplæring.
- Flere barn og unge vokser opp med foreldre som har psykisk helseutfordringer



Utfordringer

- Vakans i psykologstilling siden mars 2025
- Høyt sykefravær i skolehelsetjenesten
- Økende behov for koordinerte og tverrfaglige tjenester

Tiltak og Utviklingsarbeid

- Tett samarbeid mellom tjenester for raskere og mer helhetlig oppfølging
- Tjenesteutvikling og prioriteringer innen for eksisterende rammer.
- Etablert samarbeidsmøte med Bup for bedre samhandling.

Kapasitet og rammevilkår

Status og
utfordringsbilde

- Øremerkede tilskudd til helsestasjon- og skolehelsetjenesten er avviklet fra 2026

Årsverk per 1000 barn	2025 med tilskudd	2026 Uten tilskudd	Gjennomsnitt Norge 2024
Helsestasjon	4,9	4,9	4,8
Barneskole	4,8	3,9	4,8
Ungdomsskole	3,3	2,5	3,3
Vgs	1,14	1,14	1,7



Antall nye henvisninger 2025 og 2026

Status og
utfordringsbilde

Psykisk helse og rus:

- 76 nye henvisninger i 2025

Familiestøtte team:

- 61 saker i 2025

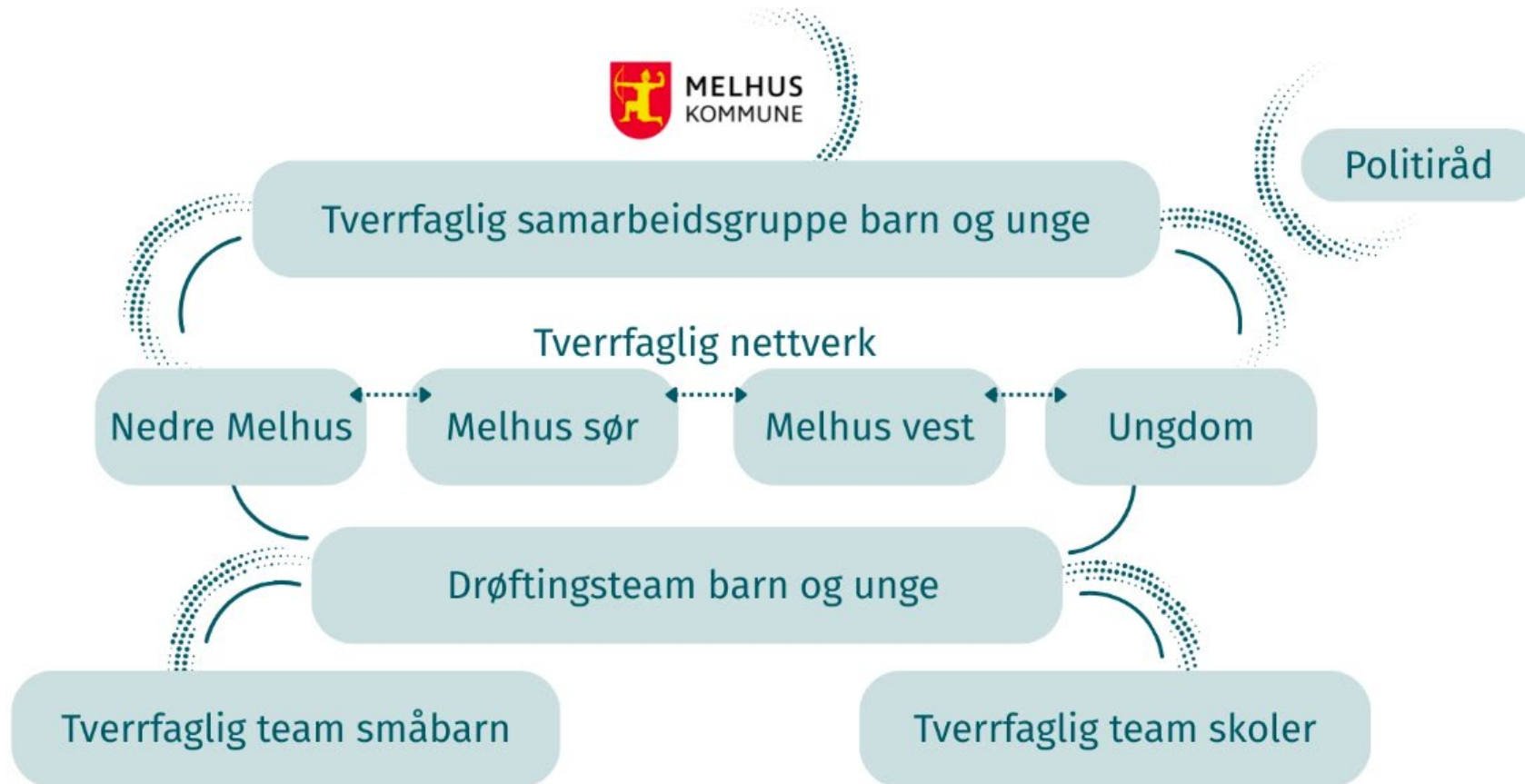
Familiestøtte team/Ung
psykisk helse:

- 71 saker medio 2026.



Strategi for tverrfaglig samarbeid og forebyggende arbeid barn og unge

Organisering av
psykisk
helsearbeid



Organisering av tjenestetilbudet

- Tverrfaglig samarbeid mellom barnehage, skole, helsestasjon- og skolehelsetjenesten, PPT, barnevern, psykisk helsetjeneste og fastlege
 - Vektlegging på tidlig innsats, forebygging og koordinert oppfølging
 - Behovet for tydeligere rolle- og ansvarsavklaringer mellom tjenestene, gjennom blant annet BTI-modellen

Tilbud rettet mot psykiske plager og lidelser

Organisering av
psykisk
helsearbeid

- Pottensial
- Due
- Foyer
- Utekontakten
- Ungdomslos
- Digital drop-in
- Rask Psykisk Helsehjelp
- Erfaringskonsulent
- Migrasjonshelsetjenesten
- Interessekartlegging på Melhus sansesenter
- Familiestøtte team/ Ung psykisk helse



Familiestøtte og ung psykisk helsehjelp

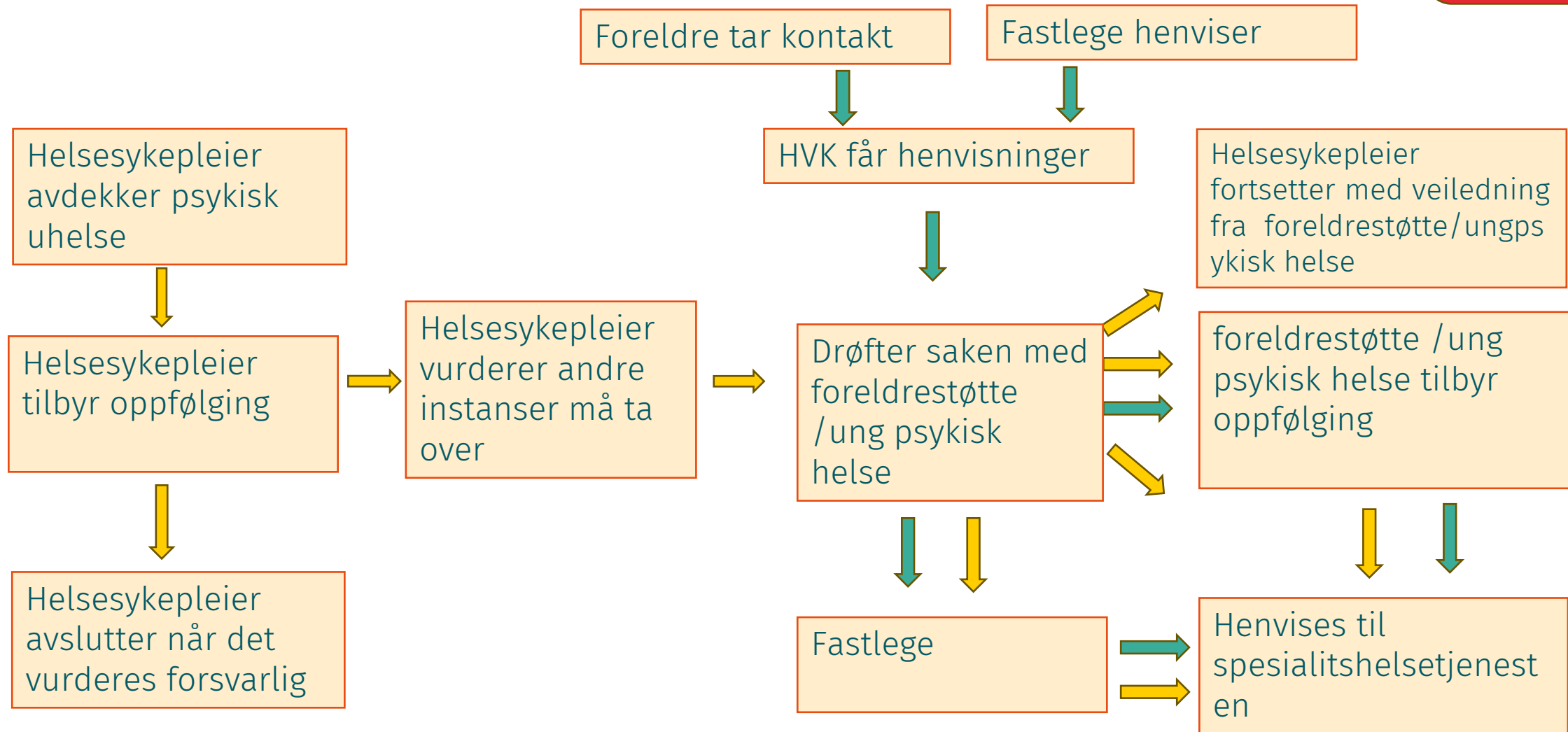
Organisering av
psykisk
helsearbeid

- Tilbud til gravide, og foreldre og barn/unge opp til 16 år
- Organisert som et samarbeid mellom helsestasjon- og skolehelsetjenesten og psykisk helse og rus.
- Arbeider med etablering «Melhus hjelpa»
- Bemanning: ca 5,5 faste årsverk samt 1 prosjektstilling
- Tverrfagligkompetanse: Klinisk sosionom, barnehage lærere, barnevernspedagog, helsesykepleier sosionom, familieterapeut og psykolog
- Individuelle samtaler, med barn, unge og foreldre
- Foreldregrupper, ICDP og COS-P



Forløp oppfølging psykisk helse hjelp

Organisering av
psykisk
helsearbeid



Oppsummert

- ✓ Melhus kommune opplever økende og mer sammensatte behov blant barn og unge
- ✓ Kommunen arbeider med fokus på tidlig innsats, tverrfaglig samarbeid og koordinert oppfølging
- ✓ Tjenestene utvikles videre innenfor strammere rammevilkår og økte forventninger til kommunen
- ✓ Arbeidet videre vil ha fokus på tilgjengelige, helhetlige og bærekraftige tjenester for barn, unge og familier
- ✓ Videreutvikle og systematiserer tjeneste tilbudet til barn og unge og deres familier
- ✓ Kommunen vurderer tjenestetilbudet opp mot nasjonale føringer, lokale behov og tilgjengelige ressurser

Psykisk helsearbeid
barn og unge

Status og
utfordringsbilde

Organisering av
psykisk
helsearbeid





Spørsmål?