

# Eierstyring av eiendomsselskaper

Trøndelag fylkeskommune, 26.05.26

Sunniva Tusvik Sæter



# FORVALTNINGSREVISJON OG EIERSKAPSKONTROLL

## Forvaltningsrevisjon

Undersøker om selskapets virksomhet er i tråd med **forutsetningene**

## Eierskapskontroll

Undersøker om kommunens eierstyring av selskap er i tråd med **forutsetningene**

**Forutsetningene** kan være lov, regelverk, politisk vedtatte planer, målsettinger, anbefalt praksis, avtaler og kontrakter

**Forutsetningene** kan være aktuell selskapslovgivning, eierskapsmeldinger, eierstrategi og anerkjente prinsipper for eierstyring

# Problemstillinger



Utøves eierstyringen i tråd med lovkrav og anbefalinger?



Utøves eierstyringen i tråd med egne vedtak?



Har fylkeskommunen en helhetlig eierstyring av eiendomsselskapene?

# 1: LOV OG ANBEFALINGER

# METODE

- Intervju
- Dokumentgjennomgang
- Spørreundersøkelse

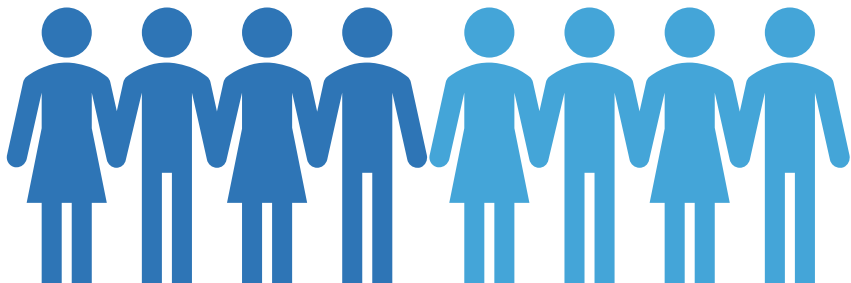


# Overordnet styring og dialog

- Har eierskapsmelding etter lovkravet
- Bør ha noe systematikk i vurdering av eiermøter
- Fylkesdirektøren har utredet organisering av selskapene

# FYLKESTINGET SOM EIER

- Ikke tilstrekkelig opplæring om eierstyring til folkevalgte
- Vurdere om rutiner for kommunikasjon er tilstrekkelig
- Fylkestinget får årlig rapport
- Fylkesutvalget drøftingsorgan for eierstyring?

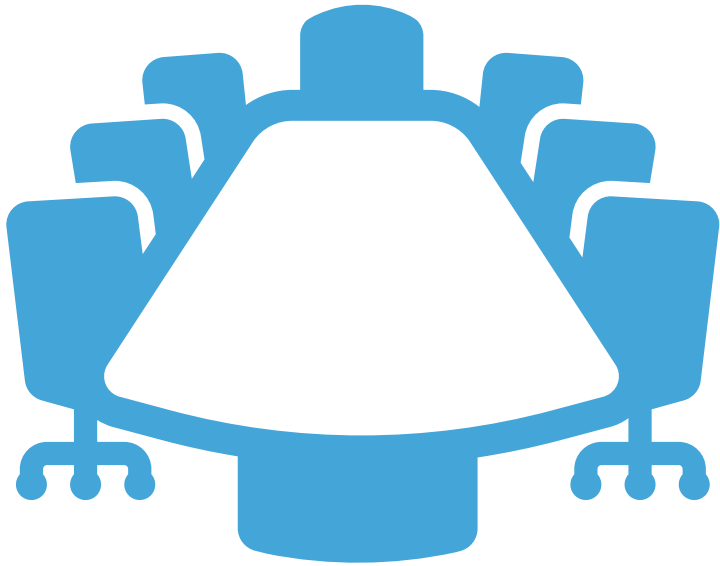


# EIERREPRESENTASJON

- Sentrale folkevalgte er eierrepresentanter
  - Drøftingsorgan – sikre dialog med alle eierrep
- Eierrepresentantene møter i generalforsamling
  - Fullmakt?



# STYRE, STYREGODTGJØRELSE OG HABILITET



- Vedtektsfestet valgkomite i heleide, ikke deleide
- Utarbeidet overordnet retningslinje for valgkomiteer- må forankres i selskapene
- Lagt føringer i eierskapsmelding og generelle retningslinjer for valgkomite som bidrar til å unngå inhabilitet og rollekonflikter

Eierstyringen i fylkeskommunen utøves i tråd med lovkrav, og i all hovedsak i tråd med anbefalinger.

# ANBEFALINGER



Fylkestinget bør:

- Sikre de folkevalgte tilstrekkelig opplæring i eierstyring
- Sikre at eierrepresentantene legger fram elektroniske skjema etter deltakelse i eierorgan
- Vurdere om fylkesutvalget bør få framlagt innkallinger til generalforsamlinger for å sikre at utvalget kan fungere som drøftingsorgan
- Sikre at eierrepresentantene har lik praksis for å vurdere behov for eiermøter

# ANBEFALINGER



Fylkestinget bør:

- Sikre at eierrepresentantene tar med innspill om å vedtektsfeste valgkomite også i deleide selskap
- Sikre at det etableres retningslinjer for valgkomiteene basert på den overordnede retningslinjen
- Sikre et tydelig skille mellom fylkeskommunen som tjenestekjøper og fylkeskommunen som eier av selskaper

## 2: EGNE VEDTAK

# EIERREPRESENTASJON

- Fylkesordfører skal være eierrep i heleide. 6/10
  - God praksis å dokumentere hvorfor man har valgt annerledes
- Ledere av hovedutvalg bør være eierrep i deleide.
  - God praksis med dokumentasjon

# STYRET

- Eier bør forvente og kommunisere at styrene skal vurdere egen kompetanse (ikke i enestyre)
- Etablert praksis for å ikke velge fylkespolitikere, fylkesdirektør eller ledergruppe til styreverv
  - Etablert etter valg av direktør for eiendom
  - Rolleforståelse: selskapets vs. eiers beste?
  - Dokumentere evt. avvik fra praksis

# DIALOG

- Eierrep forelegger protokoller, men ikke rapporter til fylkesutvalget
- Prinsipielle saker skal til fylkesutvalget
  - Hvem vurderer?
  - Innkalling inn i sakliste/referat – mulig å løfte



Revisor konkluderer med at eierstyringen  
delvis utøves i tråd med egne vedtak

# ANBEFALINGER



Fylkestinget bør:

- Sikre at avvik fra hovedregel om hvem som er eierrepresentant dokumenteres
- Sikre at eierrepresentantene formidler forventning om at styrene evaluerer egen kompetanse
- Sikre at rapporter fra deltakelse i eierorgan legges fram for fylkesutvalget

# 3: HELHETLIG EIERSTYRING

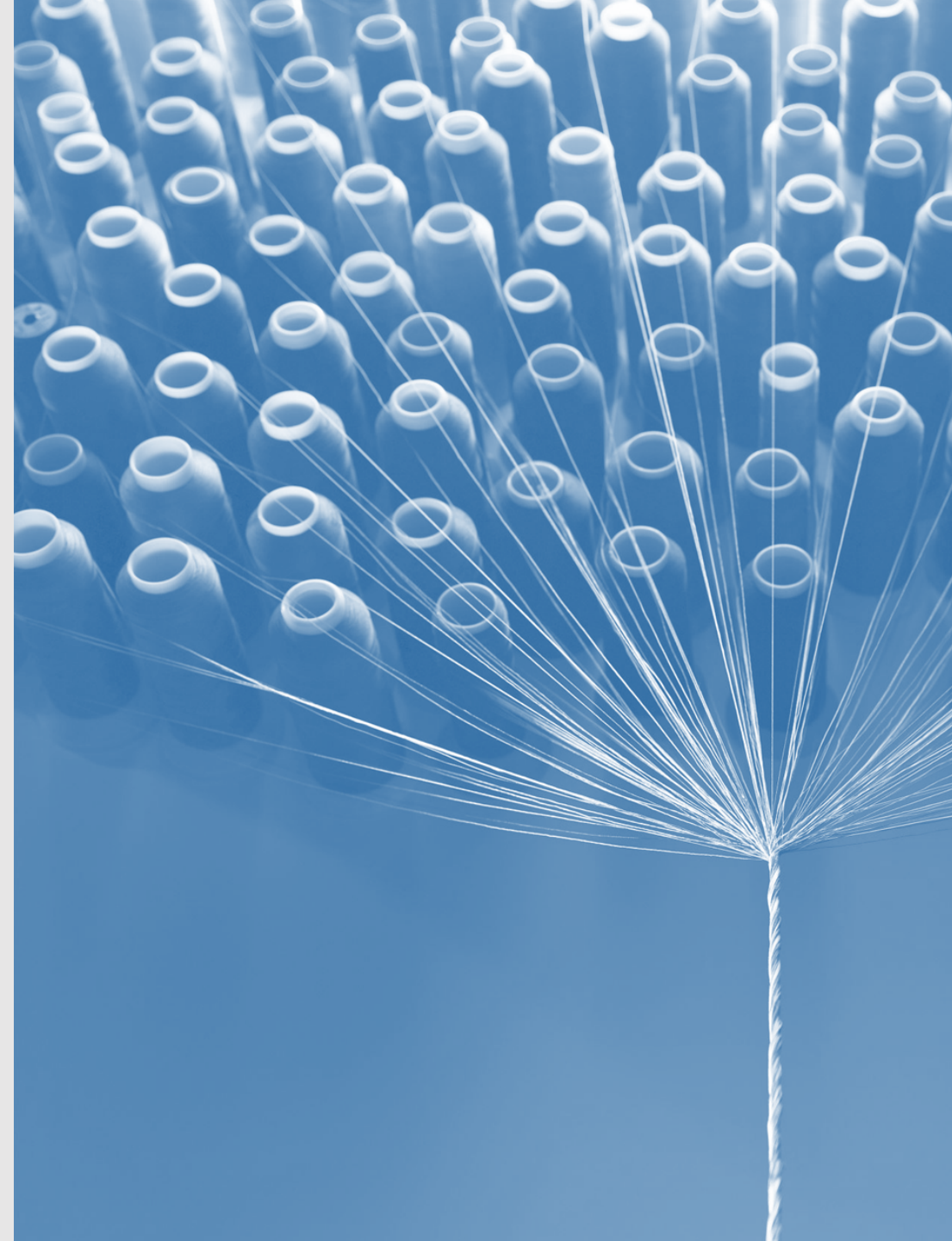
# TYDELIGE MÅL



- Årsak til etablering av selskap dokumenter
- Forbedringspotensial i å definere målsettinger for selskap
  - Tydeligere retning for eierstyringa
  - Mindre behov for avklaringer
- Bedre informasjon om hva som ligger i selskapene
  - Hva er forskjellen på Sportstunet AS og Idrettstunet AS ut fra eierskapsmeldingen?
- Har ikke felles eierskapsstrategi

# SAMHANDLING

- Fylkesutvalget skal fungere som drøftingsorgan og ha rådgivende rolle
  - Må rigges → innkallinger
  - En av eierrep ikke i fylkesutvalget → struktur som sikrer info



Revisor konkluderer med at fylkeskommunen  
ikke har en helhetlig eierstyring av  
eiendomsselskapene.

# ANBEFALINGER



Fylkestinget bør:

- Sikre gode beskrivelser av selskapene og tydelige mål som eier kan styre etter
- Etablere felles eierskapsstrategi for eiendomsselskap
- Sikre at fylkesutvalget benyttes som drøftingsorgan og rådgivende organ i eierskapsaker

**Takk for meg!**

