



Brukerundersøkelse

Utviklingstendens
2013-2023



Namdal Rehabilitering
Høylandet

Bakgrunnsinfo



- Forklaringer på endringer av spørsmålene i brukerundersøkelsen:
 - Fram t.o.m. 2013 stod renhold og inneklima sammen i ett spørsmål. Fra 2014 ble renhold og inneklima delt i 2 spørsmål.
 - For de tjenestene som ikke omfatter alle våre brukere (transport, lege, ergoterapi, pleie) så har ikke evalueringssystemet fanget opp dette på noen god måte, fram t.o.m. 2015. Dette er endret i 2016 med at svarene fra brukere som har svart «Ikke aktuelt», eller brukere som ikke har svar på spørsmålet, ikke tas med i beregningen av brukertilfredsheten om det aktuelle området.
 - I 2017 tok vi inn et nytt spørsmål, om brukerne var fornøyd med oppfølging av hovedkontakten.
 - I 2021 endret vi mål for brukertilfredshet på 80 % og svarprosent på 65 %
 - Fra 2023 har vi satt mål for svarprosent til 70% og endret/fjernet noen av spørsmålene.



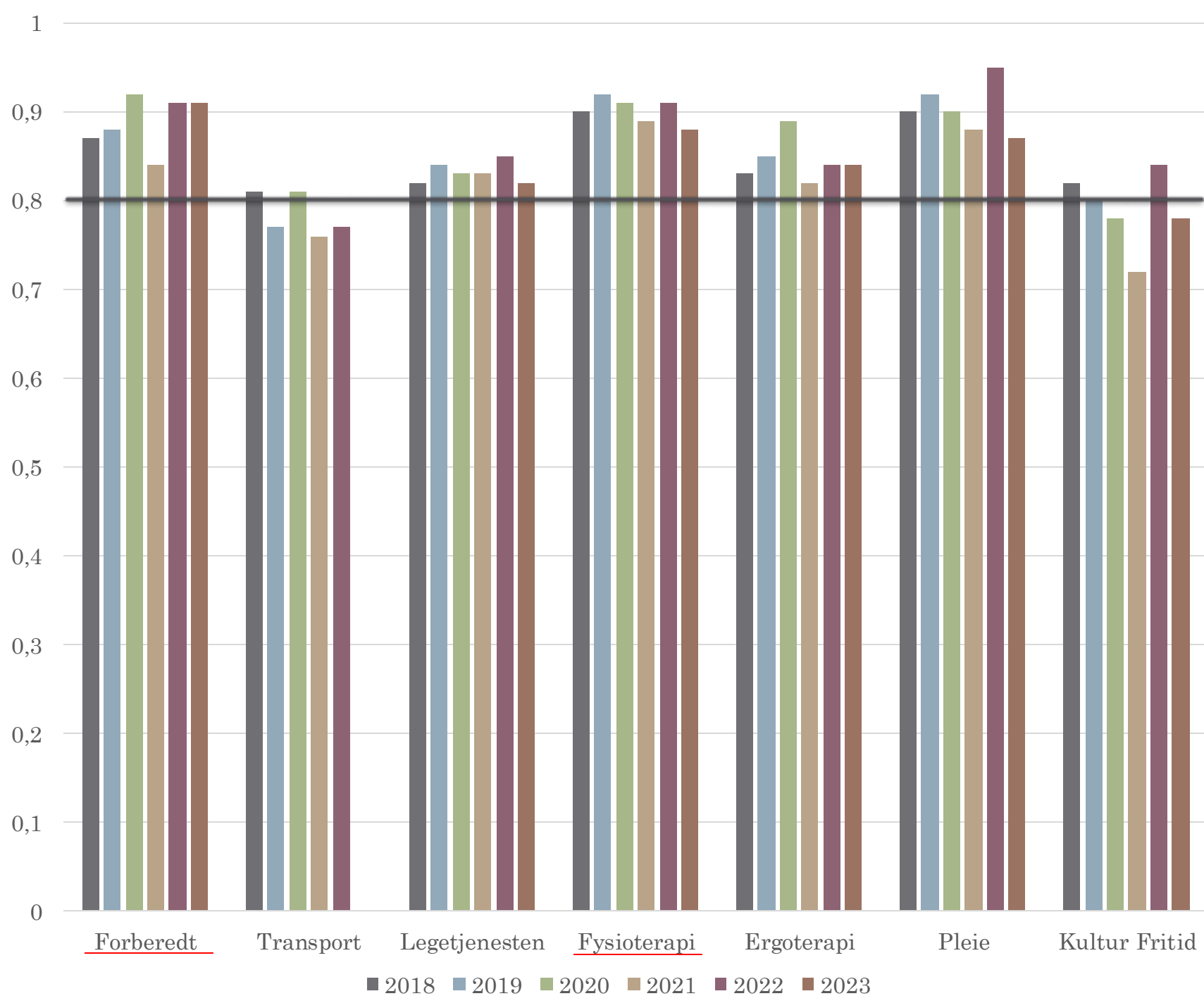


Resultater

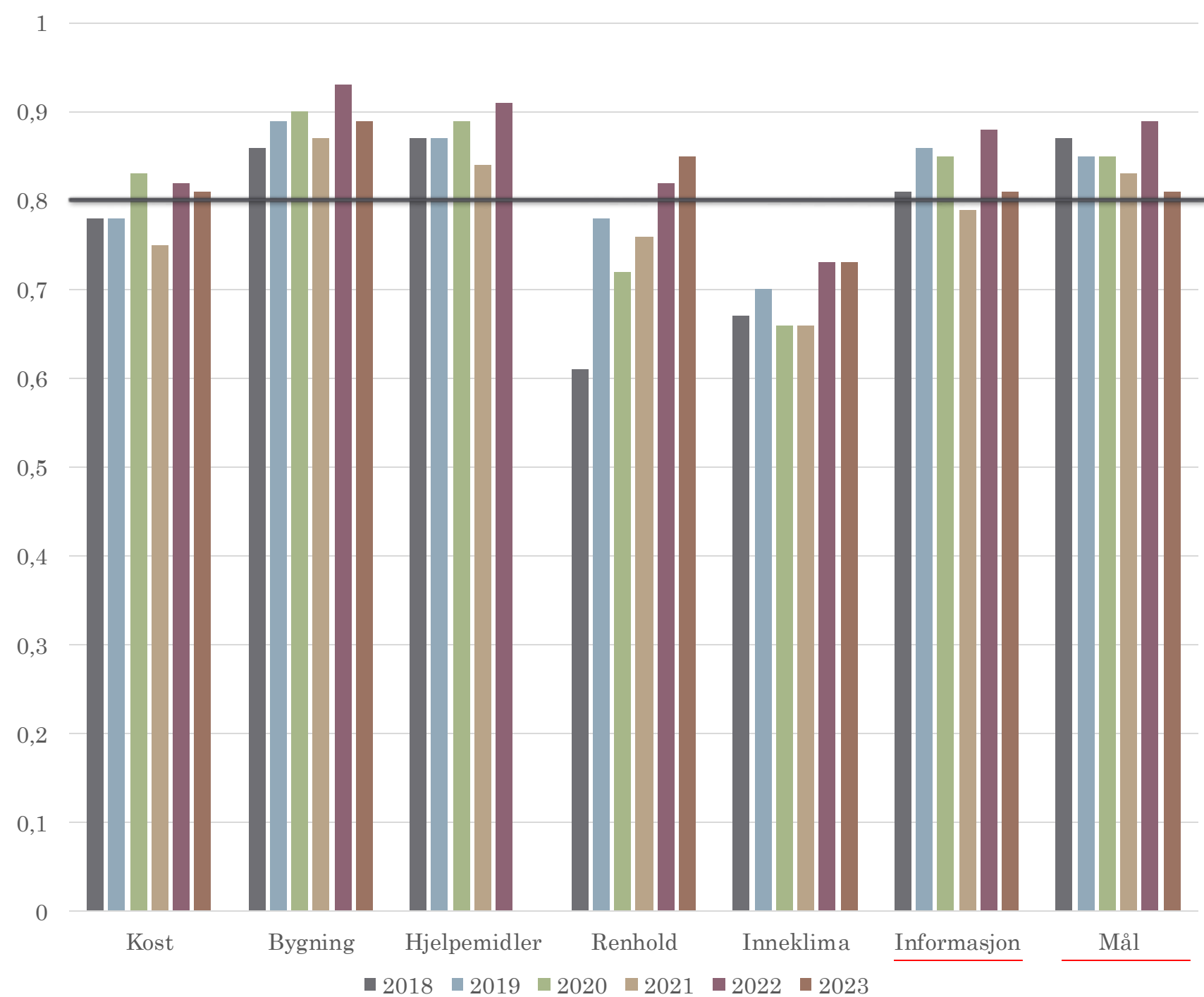
Grad av fornøydhet 1



...Med glimt i øyet



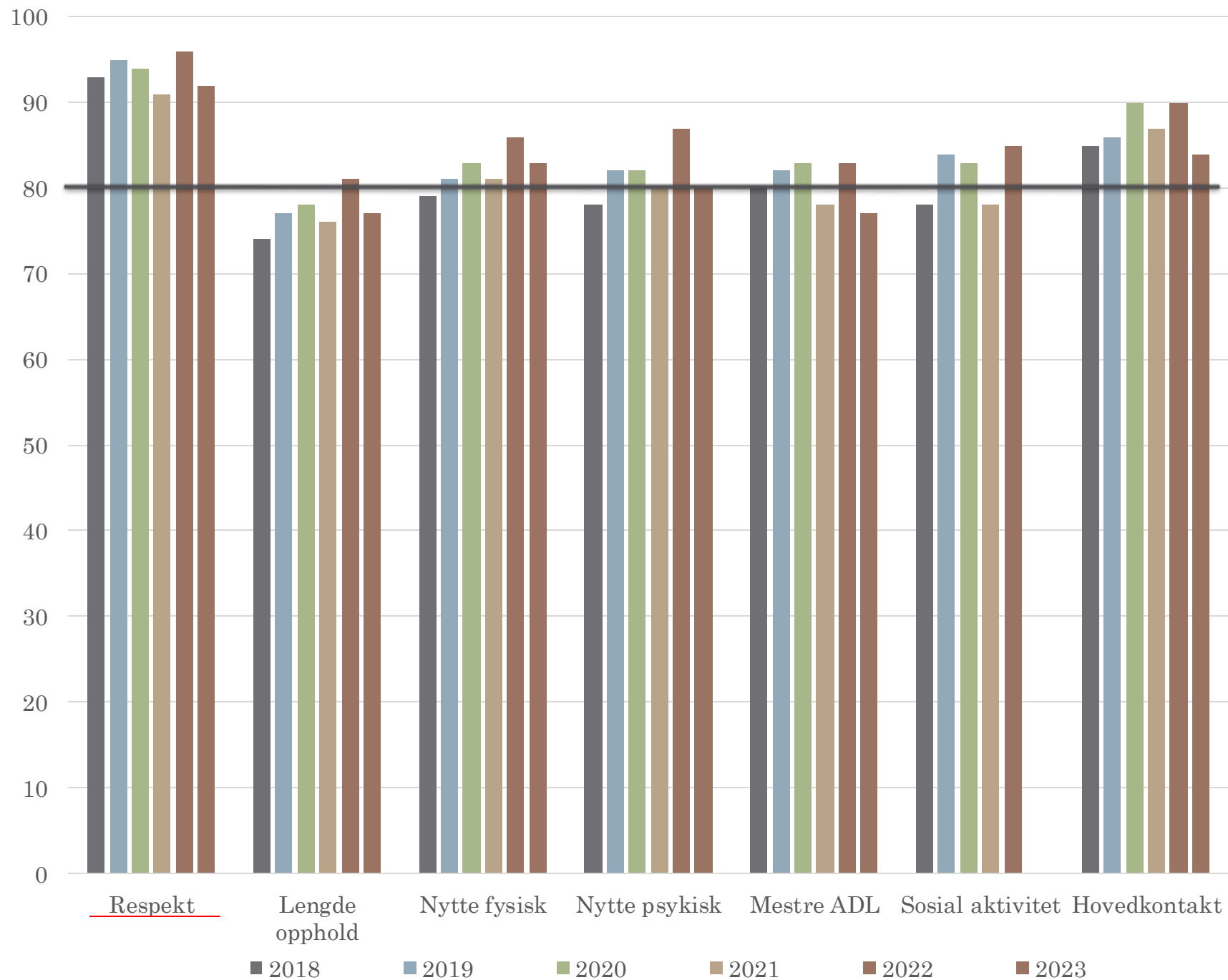
Grad av fornøydhet 2



...Med glimt i øyet



Grad av fornøydhet 3

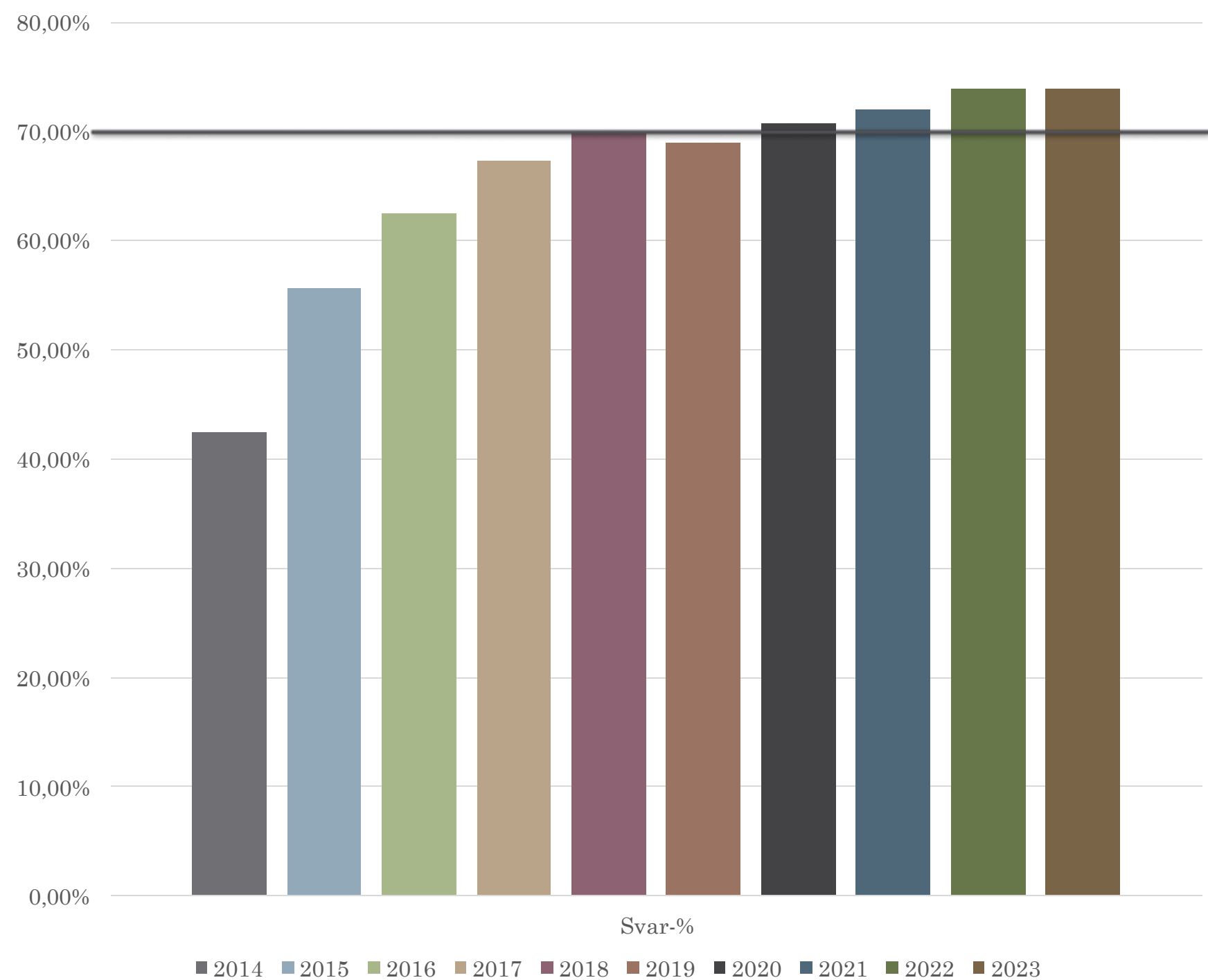


...Med glimt i øyet



Svarprosent

Målsetning 2023 70%



...Med glimt i øyet



