

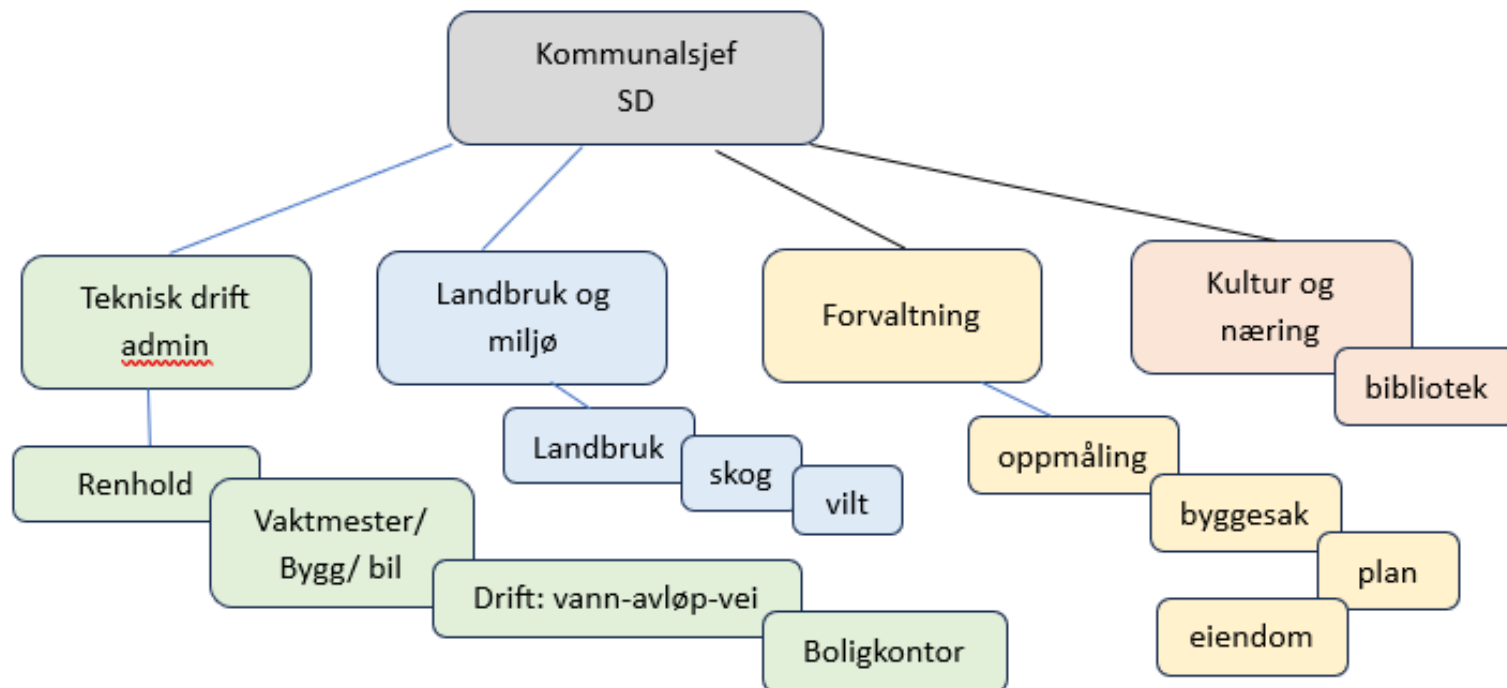
# Presentasjon for kontrollutvalget

## 24.04.2024

### Samfunnsutvikling og drift (SD)

- forvaltning
- landbruk og miljø
- kultur og næring
- teknisk drift

Organisasjonskart SD nov 23



HØY RISIKO	MODERAT RISIKO
Klima og miljø	Fritidsbebyggelse
	Vedlikeholdsetterslep
	Næring, skog og landbruk

## **Offentlige anskaffelser**

Avgjørelser i to klagesaker til KOFA indikerer svakheter i kommunens anskaffelsesprosesser.

### **Kommentar :**

Rennebu kommune har leid inn eksterne fagmiljø for å kjøre anskaffelsene. KOFA klagene sier derfor lite om kommunens rutiner, men heller mangler ved de eksterne fagmiljøenes kompetanse/ rutiner.

## Klima og miljø

- plan under utarbeiding. Har vært ute på første høring. Denne oppdateres nå før ny politisk behandling.
- Fagområdet et nasjonalt fokusområde
- Rennebu kommune har ikke spesifikk ressurs til området – tverrfaglig gruppe
- Om risiko: mangler god mal til skriftlig kartlegging av risikoer ved klimatilpasning.

## **Fritidsbebyggelsen;**

Siste 2 årene: lav aktivitet på bygging

Tilsynsstrategi er vedtatt i samsvar med nasjonale satsingsområder;

2023-25: fokusområde - etablering av hybler og boenheter er lovlige etter plan- og bygningsloven.

## **Vedlikeholdsetterslepet**

Hovedplan for bygg og veg er vedtatt.

Politikerne har satt ønsket mål for standard.

Midlene prioriteres for å oppnå best mulig kost-nytte.

Revisors vurdering: Manglende systematikk i verdibevarende vedlikehold kan få konsekvenser:

- SD har ikke ressurser til å kunne jobbe med verdibevarende vedlikehold. 80-90% av ressursene brukes til akutt vedlikehold. Et mål å komme dit.
- Kommunale veger; utvalg skal vurdere hvilke veier som skal prioriteres.

## **Landbruk, skog og næring**

- er interessekonflikter på grunn av at ulike lovverk gir ulike prioriteringer.
- har gode saksbehandlingsrutiner - områdene blir godt faglig utredet og belyst.
- risikoen for saksbehandlingsfeil er begrenset:
  - god fagkompetanse
  - bruker kunnskapsgrunnlaget, lovverket
  - ydmyk - god kultur for å spørre/ undersøke
  - samarbeide og diskutere med andre kommuner
  - statsforvalter veileder og kjører forvaltningsoppsyn