

Helse, rehabilitering og omsorg

Forvaltningsrevisjon Folldal kommune
Februar 2022

Helse- og omsorgsplan 2011 - 2020

Overordnet mål:

«Folldal kommune skal tilby riktige, gode og kostnadseffektive tjenester til innbyggerne, slik at de enkeltes rettigheter ivaretas og at Folldal kommune skal være en skapende kraft for nytenkning og allsidig videreutvikling.»

Strategier:

- Bidra til et folkehelseilbud til alle som ønsker det
- **Utvikle tilbud i tråd med brukernes behov**
- **Ha riktig dimensjon på helse- og omsorgstjenester**
- Sikre tverrfaglig samarbeid med fokus på forebygging og rehabilitering
- **Bruke individuelle planer aktivt for de som trenger det**
- Bidra til tilgjengelighet for alle
- **Være en kommune som er god på samhandling og kompetanseoverføring mellom tjenestenivåer, fagområder og medarbeidere**
- **Ha planmessig og god kompetanseutvikling, være en lærende organisasjon**
- **Legge vekt på brukermedvirkning**
- Bidra til positiv omdømmebygging der det er mulig
- Utvikle et aktivt samarbeid mellom kommunen, lag og foreninger

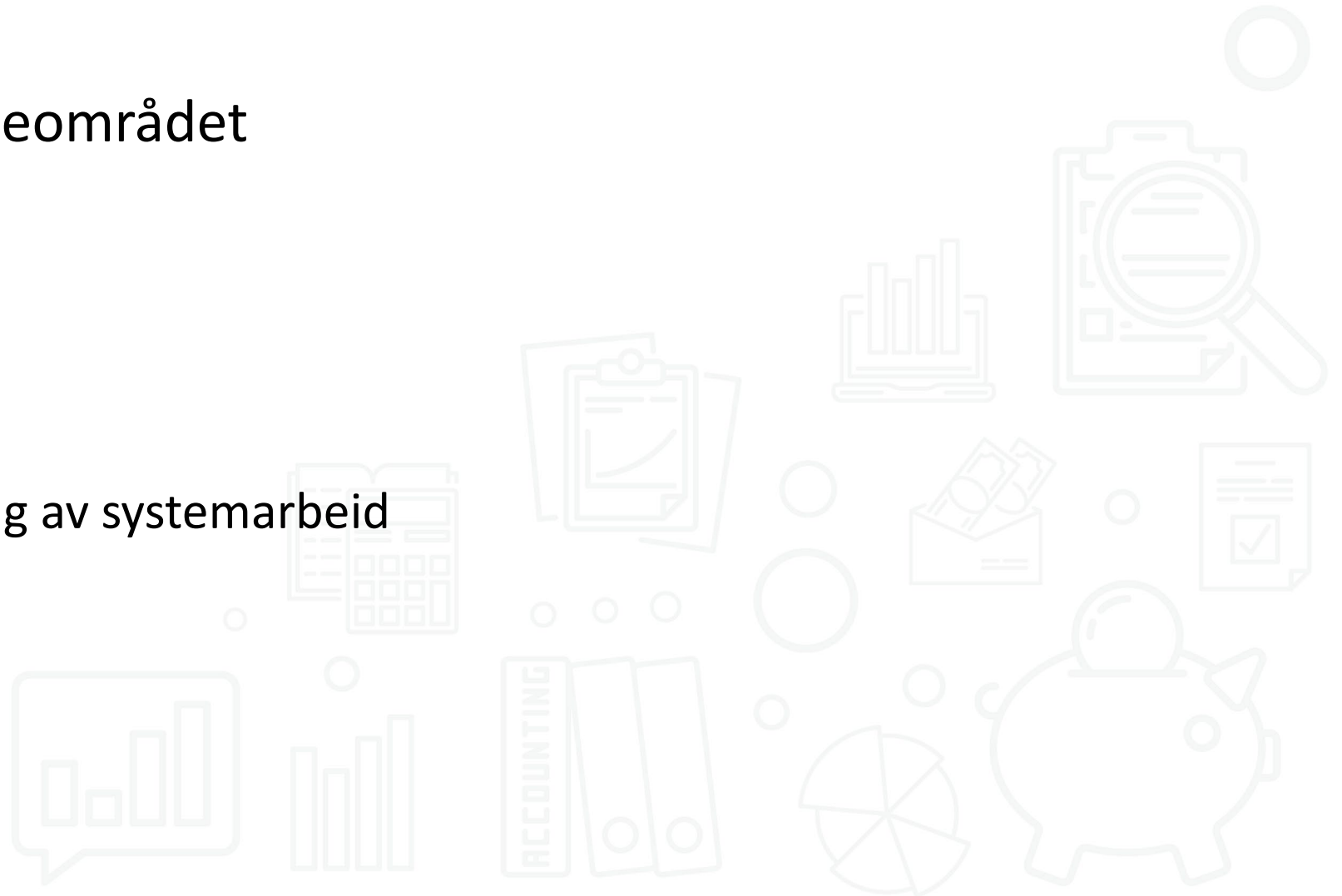
Datagrunnlag og avgrensinger

- Intervju (ledelse og ansatte/verneombud)
- Spørreskjema til ansatte
- Dokumentasjon

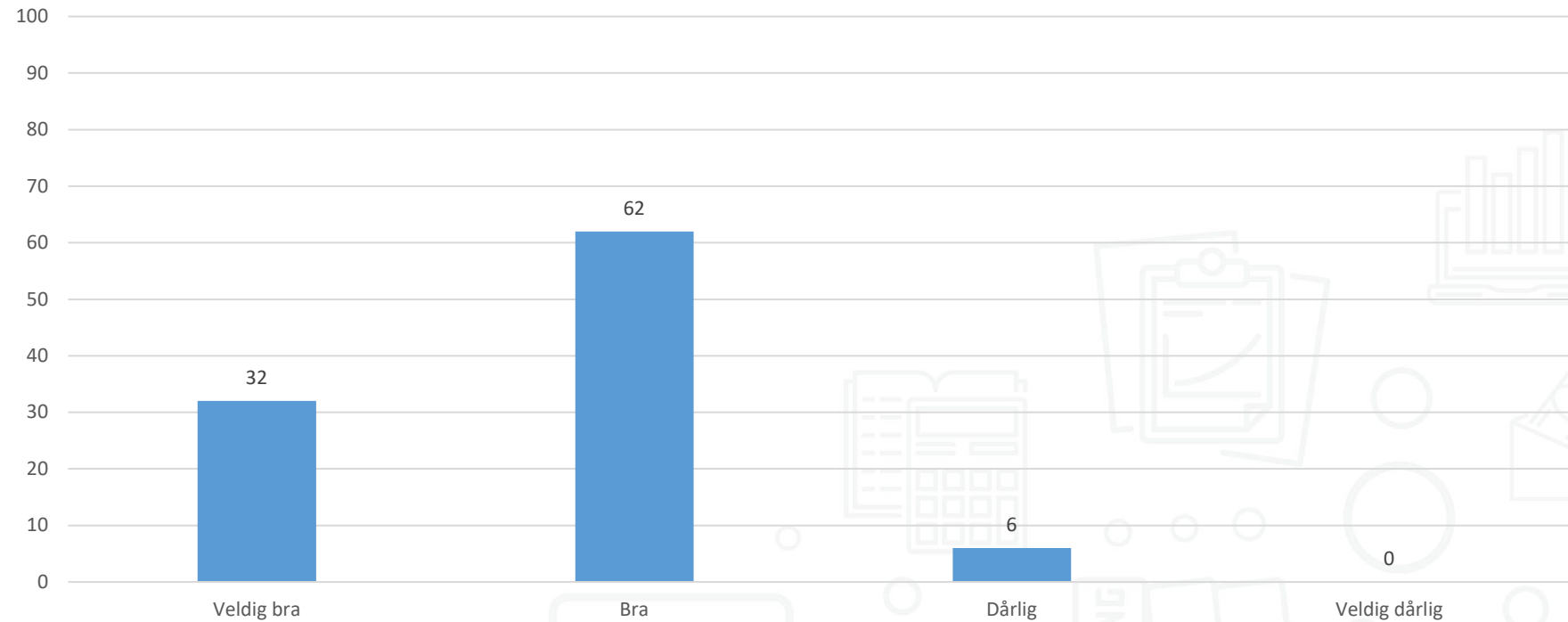
- Institusjon, hjemmetjenesten og miljø- og oppfølgingstjenesten (MOT)

Organisasjon

- Beskrivelse av tjenesteområdet
- Ledelse
 - Fravær
 - Lederbytter
- Arbeidsmiljø
 - Manglende oppfølging av systemarbeid

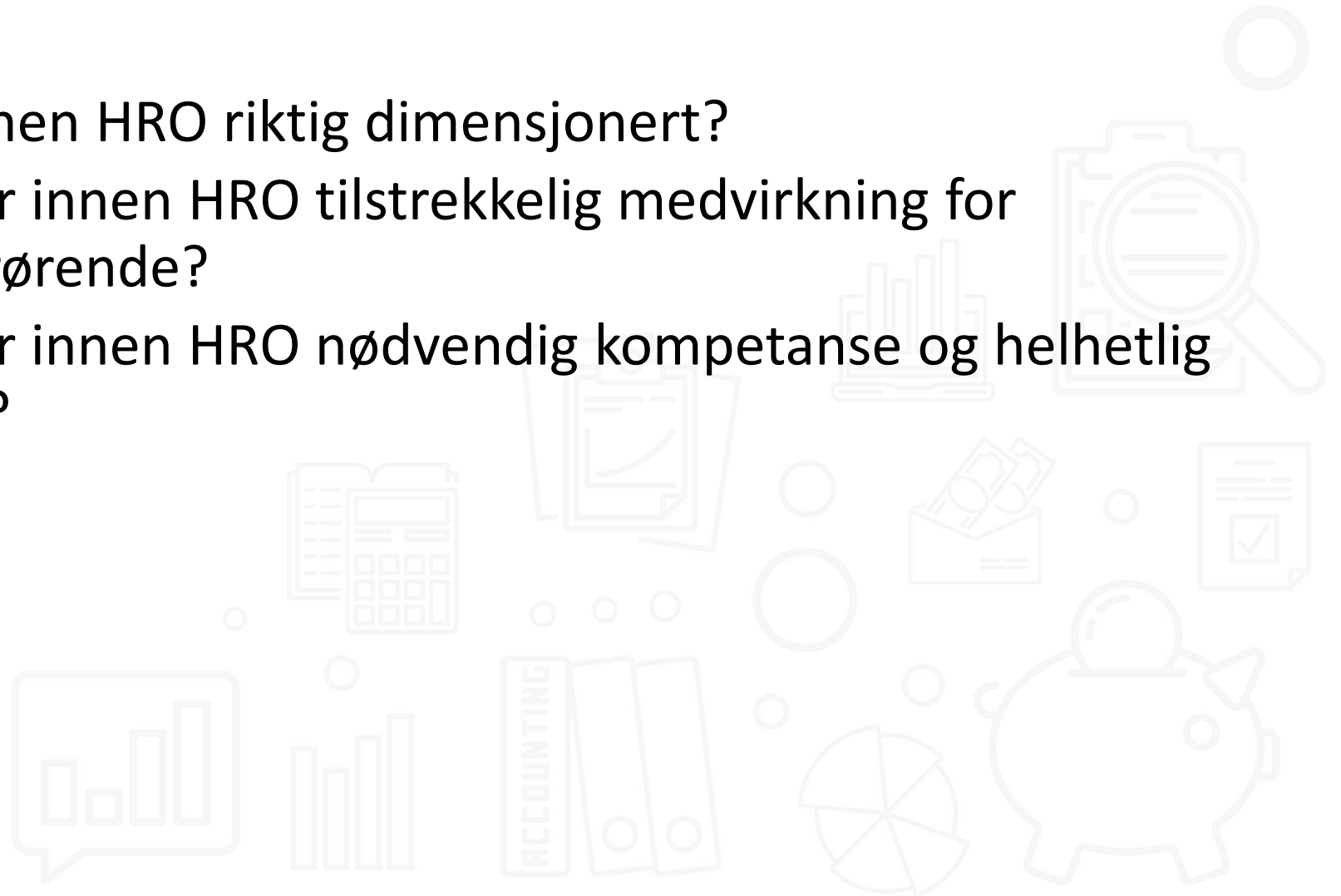


Hvordan vil du karakterisere arbeidsmiljøet på din arbeidsplass? Prosent (n=63)



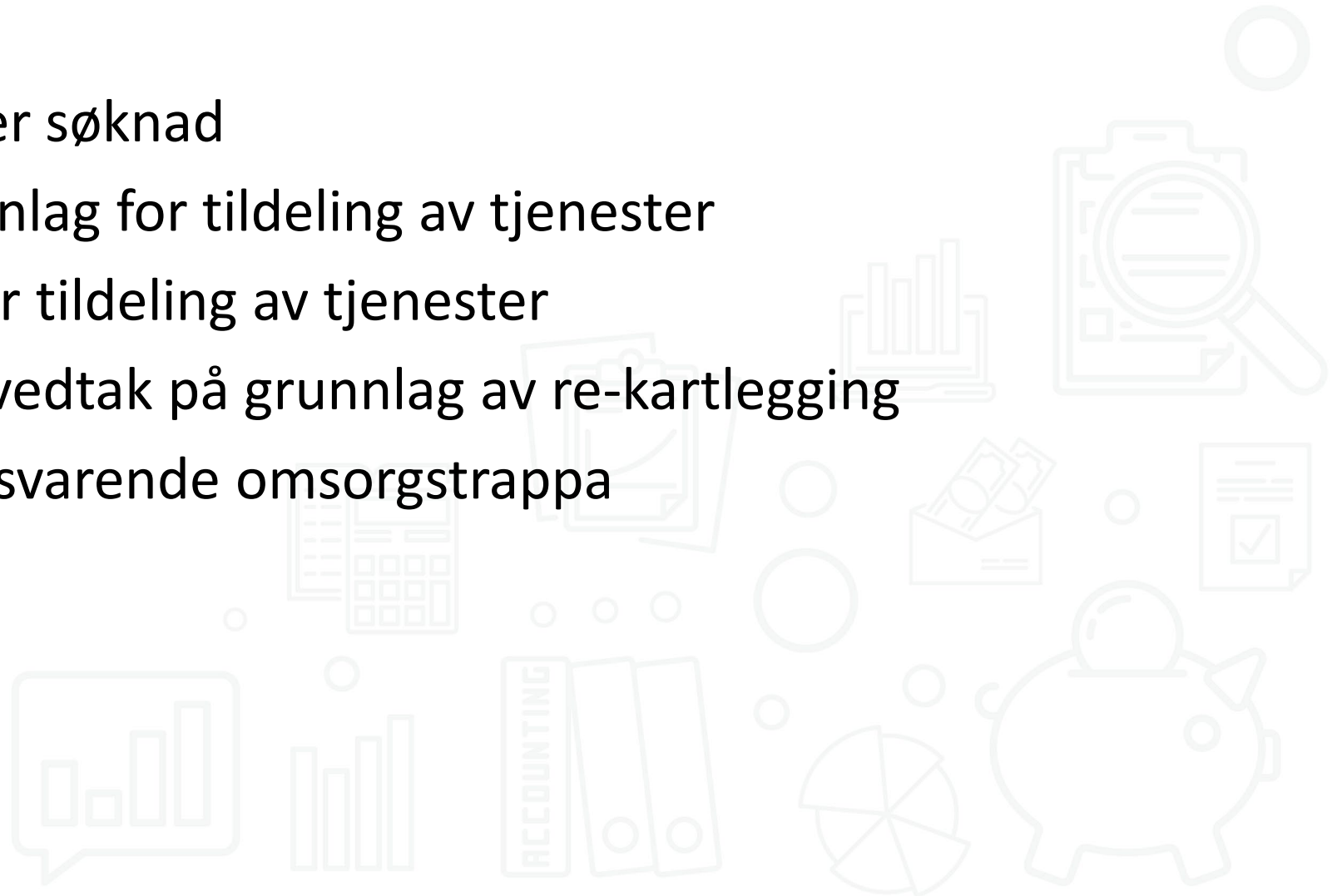
Problemstillinger

1. Er tjenester innen HRO riktig dimensjonert?
2. Sikrer tjenester innen HRO tilstrekkelig medvirkning for brukere og pårørende?
3. Sikrer tjenester innen HRO nødvendig kompetanse og helhetlig tjenestetilbud?



Dimensjonering

- Tjenester tildeles etter søknad
- Kartlegging som grunnlag for tildeling av tjenester
- Vedtak som stadfester tildeling av tjenester
- Årlig oppdatering av vedtak på grunnlag av re-kartlegging
- Tilbud av tjenester tilsvarende omsorgstrappa

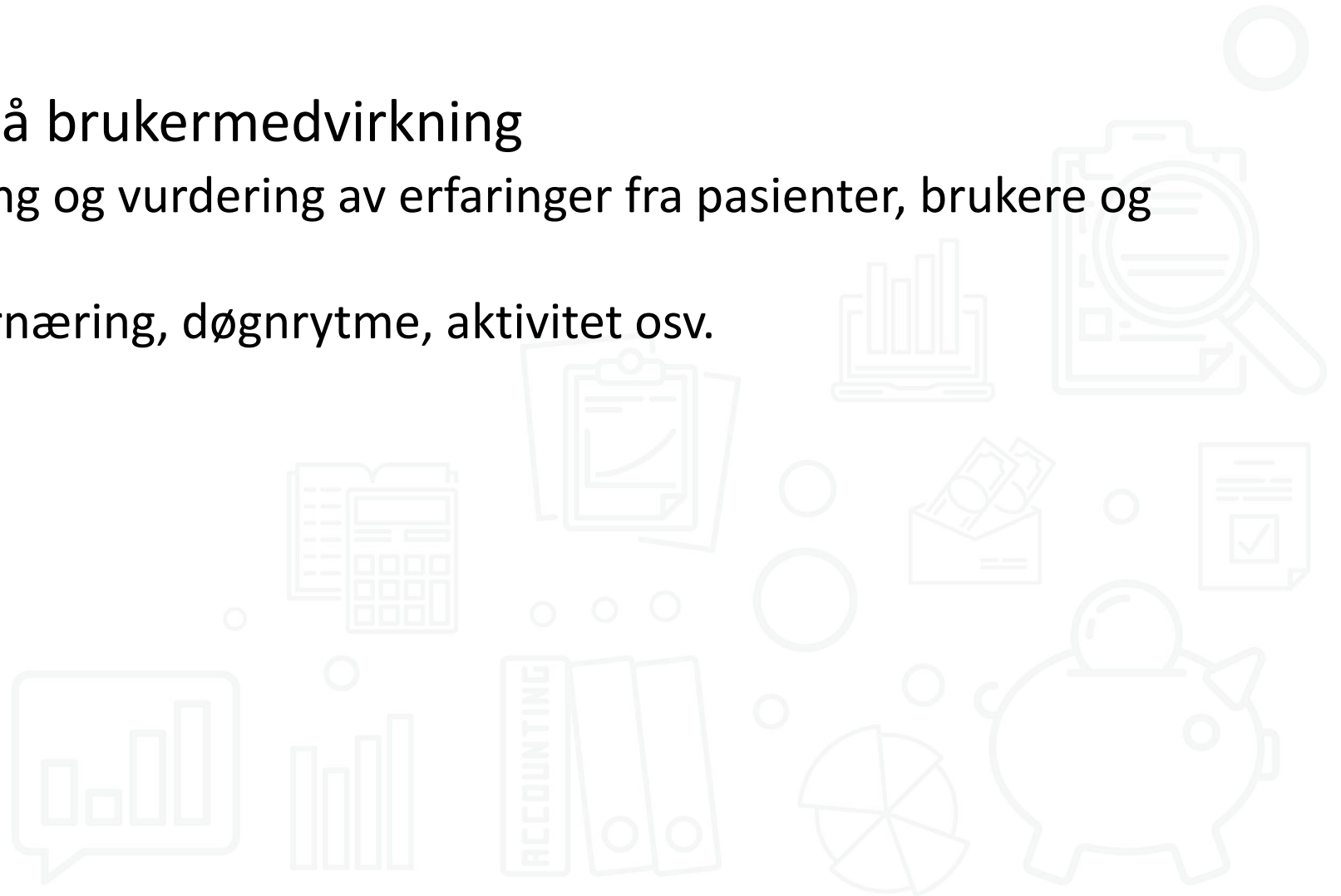


Dimensjonering - funn

- Søknader fra bruker, pårørende eller lege
- Hjemmetjenesten utfører kartlegging av behov (IPLOS)
- Fattes vedtak om tildeling av tjenester
 - Mer spesifikke vedtak om praktisk bistand?
- Årlig evaluering av vedtak og eventuell endring
- Tjenestetilbud
 - På alle trinn i omsorgstrappa
 - Kombinasjoner av tjenester – kompensierende tjenester (kapasitet?)
 - Bemanning ved fravær?

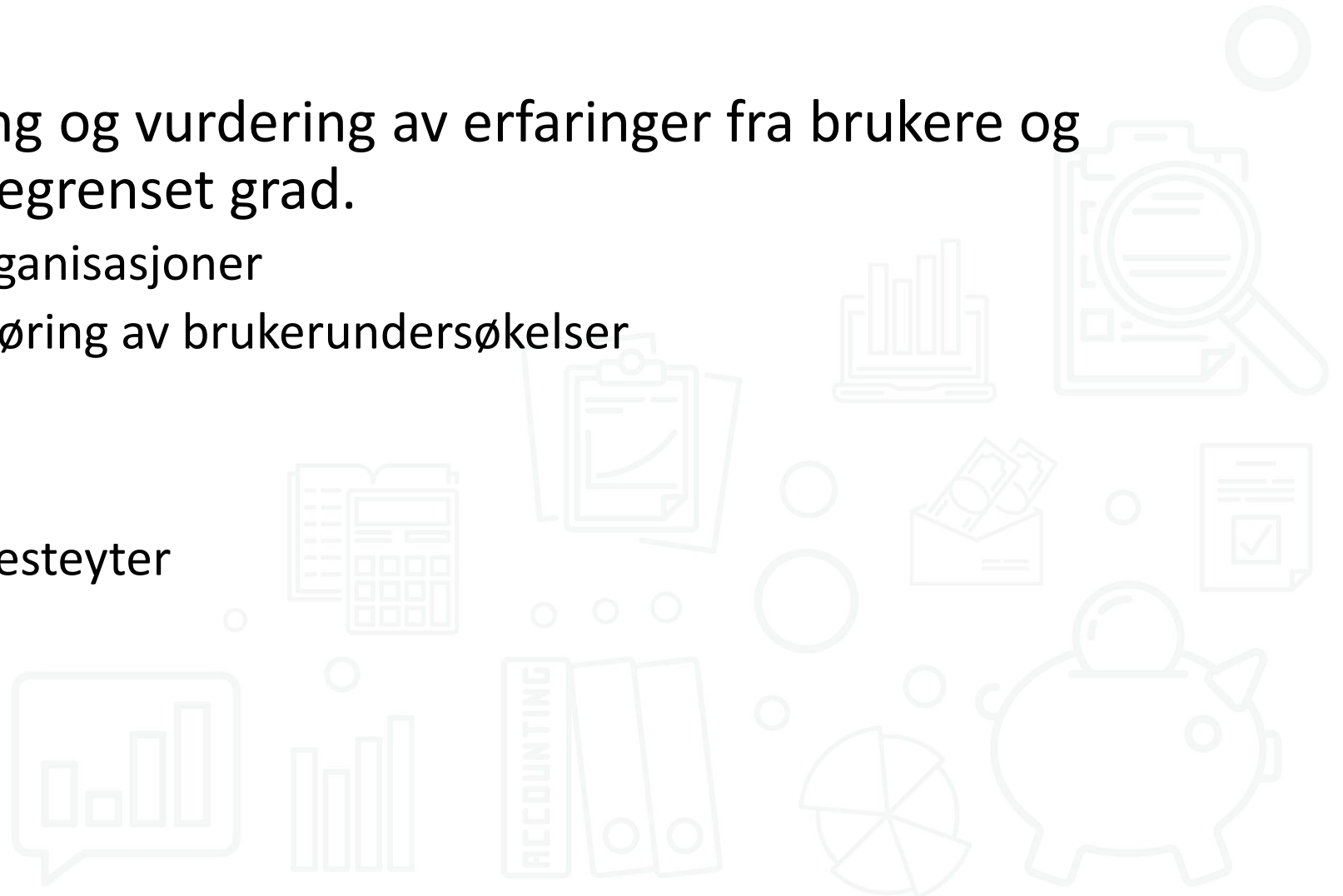
Brukermedvirkning

- Det skal legges vekt på brukermedvirkning
 - Systematisk innhenting og vurdering av erfaringer fra pasienter, brukere og pårørende
 - Medbestemmelse; ernæring, døgnrytme, aktivitet osv.



Brukermedvirkning - funn

- Systematisk innhenting og vurdering av erfaringer fra brukere og pårørende utføres i begrenset grad.
 - Dialog med råd og organisasjoner
 - Varierende gjennomføring av brukerundersøkelser
- Medbestemmelse
 - Primærkontakter
 - Dialog bruker og tjenesteyter
 - Aktivitetstilbud?



Kompetanse og helhetlig tjenestetilbud

- Det skal foreligge rutiner for intern opplæring
- Det skal legges til rette for at ansatte kan ta nødvendig videreutdanning
- Det skal utarbeides kompetanseplan
- Gode og systematiske samhandlingsrutiner
- Pasienter/brukere skal ha et helhetlig tjenestetilbud

Kompetanse og helhetlig tjenestetilbud - funn

- Sjekkliste for opplæring av nyansatte (ingen andre rutiner?)
- Kompetansehevingsplan (deltar ansatte i EVU?)
 - 8 % har deltatt
 - 54 % har fått tilbud om EVU sjeldnere enn 1 gang pr år (22 % aldri)
 - Strategisk kompetanseplan? (analyse på lang og mellomlang sikt?)
- Praksis for god samhandling, rutiner/beskrivelser?
- Individuell plan – god praksis (Sampro)

Konklusjoner

- kommunen har i hovedsak har lagt til rette for riktig dimensjonering av tjenestetilbudet innen HRO.
- kommunen har mangler i det systematiske arbeidet med å sikre medvirkning fra brukere og pårørende.
 - brukerne har medbestemmelse i hvordan tjenester gis
- kommunen har utfordringer med å sikre nødvendig kompetanse i tjenestene ved fravær hos fast ansatte
- kommunen gir et helhetlig tjenestetilbud

Anbefalinger

Revisor anbefaler kommunedirektøren å prioritere systemarbeid innen Helse-, rehabilitering og omsorg (HRO)

- Sikre at alle nødvendige rutiner og prosedyrer er oppdaterte og tilgjengelige for ansatte
- Sikre at ansatte får nødvendig opplæring i kvalitetssystem og elektronisk pasientjournal
- Sikre at brukererfaringer innhentes og vurderes systematisk
- Sikre kompetanse og forutsigbar kompetanseutvikling i tjenestene