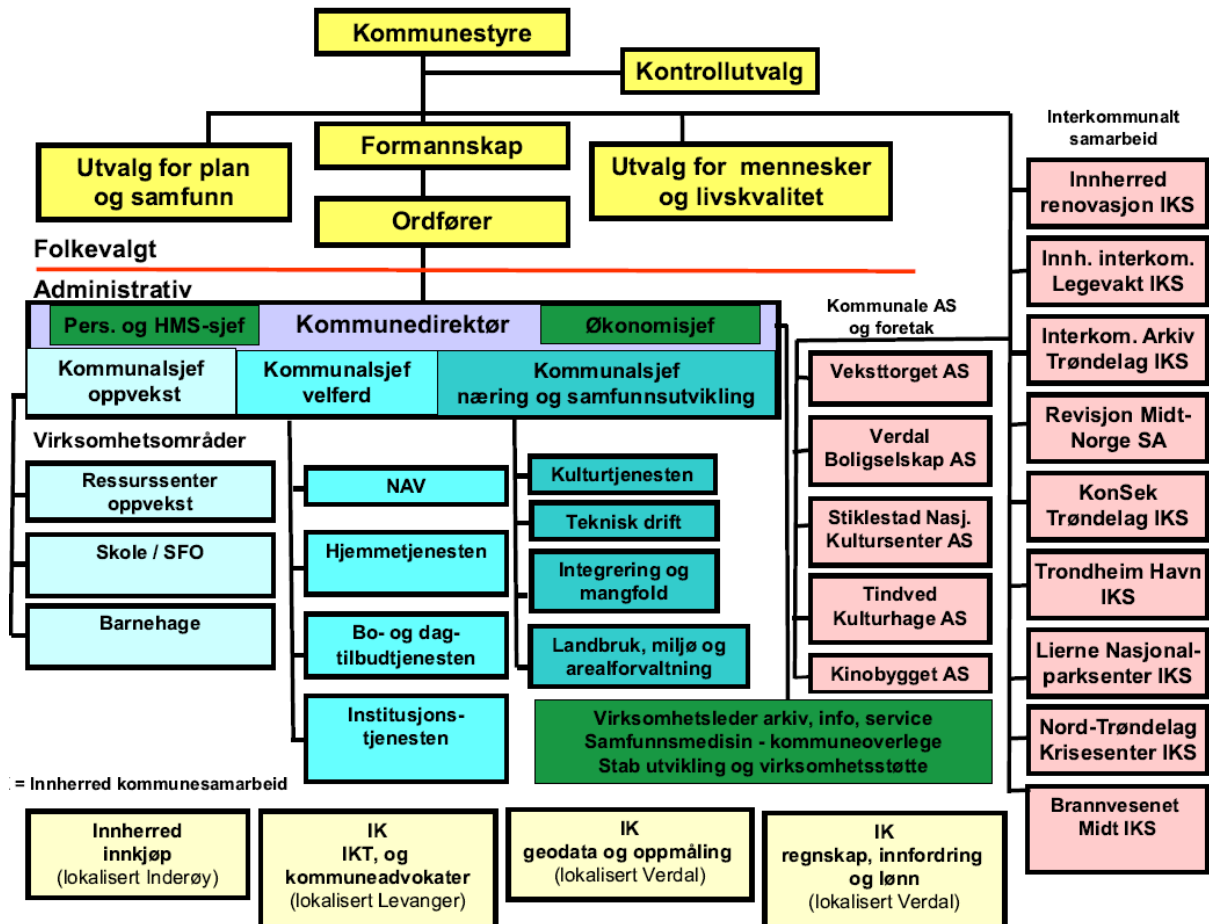


Organisasjon



Stab

Stab, utvikling og virksomhetsstøtte

Enheten har ansvaret for:

- Økonomi
- Personal/HMS
- Arkiv, informasjon og service
- Merkantil helse
- Utviklingsstøtte
- Samfunnsmedisin

Kommunalsjef oppvekst

Ressurssenter oppvekst

Ressurssenter oppvekst er lokalisert i de 2 øverste etasjene på Helsecenteret.

Ressurssenteret omfatter følgende enheter / tjenester :

- [Barneverntjenesten](#)
- [Helsestasjonen](#)
- [Jordmødre](#)
- [PPT \(Pedagogisk / Psykologisk tjeneste\)](#)
- [ICDP-Minoritetsprogrammet](#)
- [De Utrolige Årene](#) - foreldreprogrammet

Skole og SFO

Virksomhetsområdet Skole/SFO som omfatter alle grunnskolene i kommunen.

**MELD FRA OM
SKOLEMILJØ**

[Mer informasjon om selve grunnskoleetjenesten.](#)

Grunnskoleoversikt :

- [Garnes skole](#)
- [Helgådal Montessori SA](#)
(privatskole, for info om søknadsfrist for opptak, ta kontakt med skolen)
- [Leksdal skole](#)
- [Stiklestad skole](#)
- [Verdalsøra barneskole](#)
- [Verdalsøra ungdomsskole](#)
- [Vinne skole](#)
- [Vuku barne- og ungdomsskole](#)
- [Ørmelen skole](#)
- [Midt-Norsk Realfag- og Teknologisenter](#)

Barnehage

Virksomhetsområde Barnehage omfatter alle barnehagene i kommunen.

Mer informasjon om selve barnehagetjenesten.

Her kan du søke barnehageplass.

VIGILO-digitalt kommunikasjonssystem. Informasjon til foresatte.

Kart som viser hvor barnehagene ligger.

Barnehageoversikt	
Kommunale	Private
Forbregd/Lein barnehage	Elvegården barnehage
Garnes barnehage	Lekekroken barnehage
Kanutten barnehage	Læringsverkstedet Havfrua
Leksdal barnehage	Læringsverkstedet Knøttene
Maritvold barnehage	Læringsverkstedet Trones
Reinsholm barnehage	Melakollen barnehage
Vinne barnehage	Stiklestad gårds- og friluftsbarnhage
Vuku barnehage	
Ørmelen barnehage	

Kommunalsjef velferd

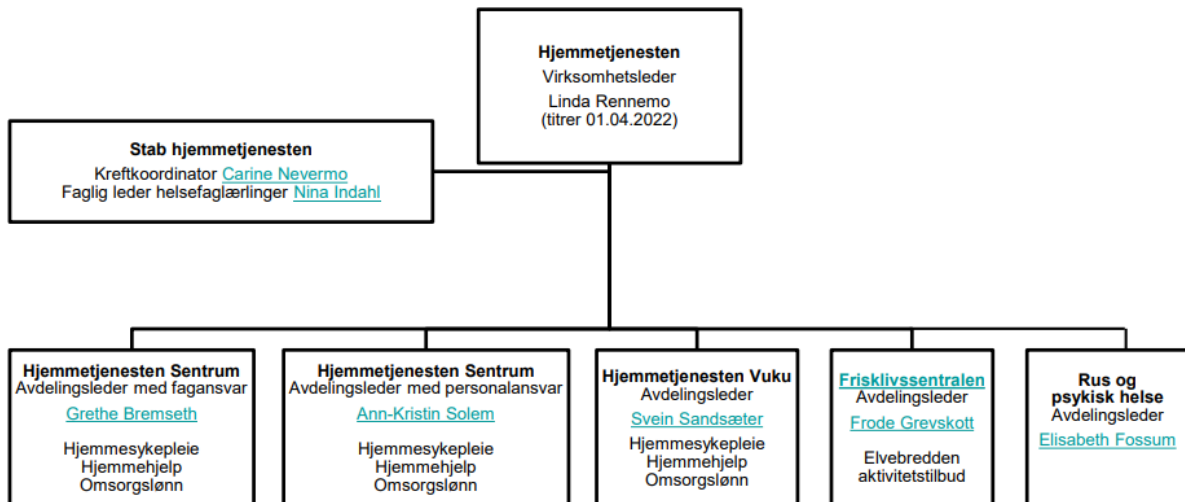
NAV

Tjenester
• Arbeid
• Flyktningearbeid - bosetting og introduksjonsprogram
• Gjeldsrådgivning
• NAV.no
• Økonomiske ytelser

Hjemmetjenesten:

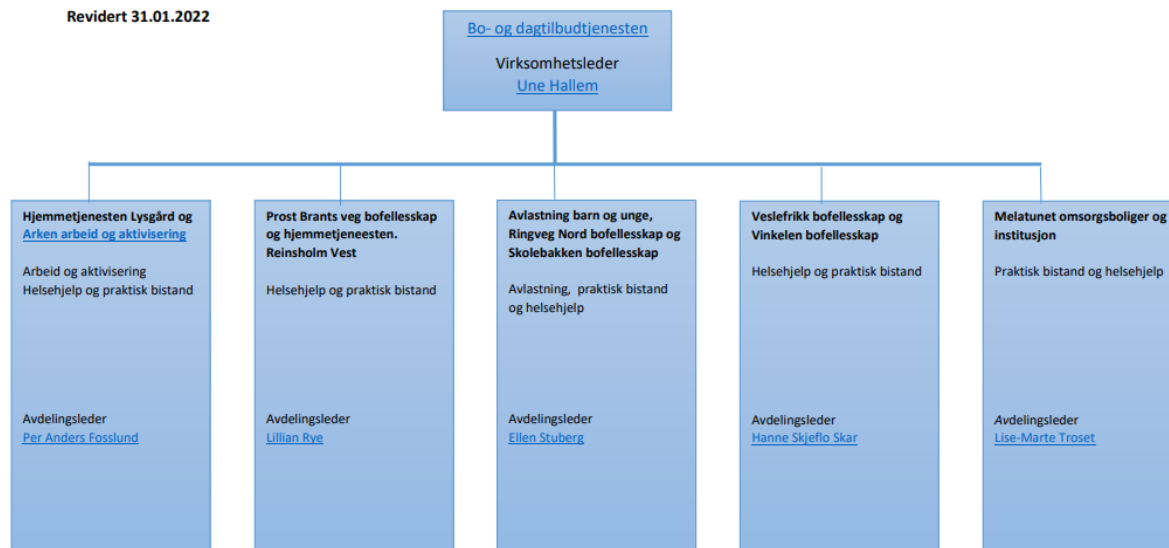
Hjemmetjenesten, organisasjon

Oppdatert 01.03.2022



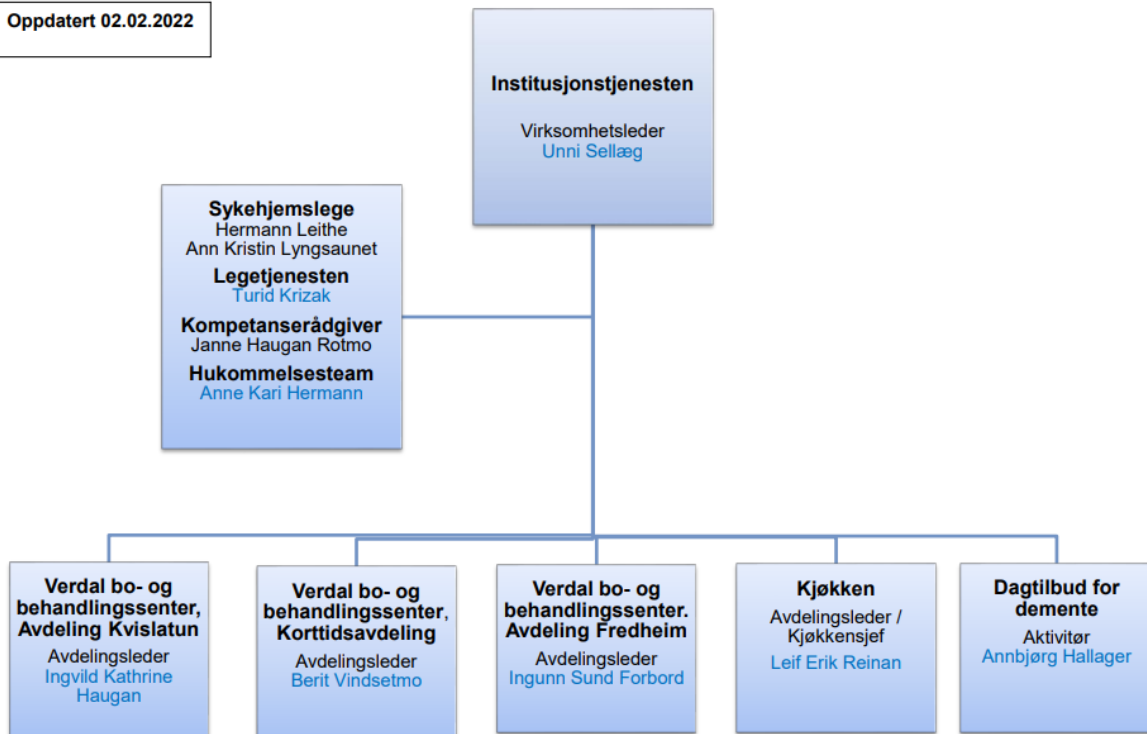
Bo- og dagtilbudstjenesten

Revidert 31.01.2022



Institusjonstjenesten

Oppdatert 02.02.2022



Kommunalsjef næring og samfunnsutvikling, [ubesatt](#)

Kulturtjenesten

Kulturtjenesten har sine kontorer på [Tindved kulturhage](#).

Den kommunale kulturskolen og biblioteket er sentrale tjenester som er organisert under kulturtjenesten.

[Verdal kino](#) drives av [Norsk Kinodrift AS](#).

Kontaktpersoner:

- Virksomhetsleder [Ingvild Aasen](#)
- Biblioteksjef [Bodil Brattbakk Brevikås](#)
- Kulturskolerektor [Sven-Øyvind Bern](#)

Tjenester
• Bibliotek
• Kino
• Kulturkontoret / tjenester
• Kulturskole

Teknisk drift

Teknisk drift har ansvaret for drift av kommunale bygg, veg, vann og kloakk i kommunen.

[Svømmehallen](#) er også organisert under Teknisk drift.

Kontaktpersoner:

- Teknisk vakt veg, vann og avløp - telefon 478 94 500
- Virksomhetsleder [Bård Kotheim](#)
- Kommunale bygg [Bjørn Erik Haug](#)
- Daglig leder teknisk uteaveling [Åge Elvebakk](#)

Tjenester
• Kommunale veger
• Renovasjon / Søppel
• Svømmehallen
• Vann og avløp

Integrering og mangfold

Virksomhetsleder er [Anne Grete Wold Olsen](#).

Virksomhetsområde Integrering og mangfold er underlagt kommunalsjef samfunnsutvikling. I løpet av oktober flytter virksomhetsområdet Integrering og mangfold inn i Møllegata 12. Der vil virksomhetsområdets administrasjon ligge med: virksomhetsleder, integreringskoordinator og tre programrådgivere. I tillegg vil lærere fra Møllegata Voksenopplæring og to «jobbcoacher» fra Veksttorget være tilstede der flere ganger i uka.

All undervisning på voksenopplæringa er flyttet til Langnes og Bakkan bygget tvers over plassen. Dit kommer i tillegg [Flyktingehelsetjenesten](#) og [Ungdommens Hus](#).

Rektor og fagleder har sine kontorer i Langnes og Bakkan bygget.

Gateadressen er : **Hanskemakargata 15, Verdal**

Telefonnummer til kontoret, Integrering og mangfold : 488 97 749

[Mer informasjon om enhetens tjenester.](#)

Tjenester

- Møllegata voksenopplæring
- Flyktingehelsetjenesten
- Integrering
- ICDP-minoritetsprogrammet
- Innvanderrådet

Landbruk, miljø og arealforvaltning

Tjenester m.m.

- Byggesak
- Byggesaksgebyrer
- Landbruk og skogbruk