

# **R**iv Revisjon Midt-Norge

FORVALTNINGSREVISJON

Samhandlingsreformen

*PROSJEKTPLAN*



Melhus kommune

APRIL 2020

FR1124

# 1 SAMMENDRAG AV PROSJEKTPLAN

<b>Problemstilling</b>	<ol style="list-style-type: none"><li>1. Har kommunen kapasitet til å ta imot alle utskrivningsklare pasienter fra spesialisthelsetjenesten?</li><li>2. Har kommunen kompetanse til å ta imot alle utskrivningsklare pasienter fra spesialisthelsetjenesten?</li><li>3. Er kommunikasjonen mellom primærhelsetjenesten og spesialisthelsetjenesten tilfredsstillende?</li></ol>
<b>Kilder til kriterier</b>	<ul style="list-style-type: none"><li>• Lov om kommunale helse- og omsorgstjenester m.m. (helse- og omsorgstjenesteloven)</li><li>• Lov om kommuner og fylkeskommuner (kommuneloven)</li><li>• Lov om folkehelsearbeid (folkehelseloven)</li><li>• Stortingsmelding nr. 47 (2008-2009) Samhandlingsreformen</li><li>• Forskrift om kommunal betaling for utskrivningsklare pasienter</li><li>• Kommunens egne rutiner og handlingsplaner</li></ul>
<b>Metode</b>	Dokumentgjennomgang, intervjuer med ledelse og ansatte i helse- og omsorgssektoren i kommunen. Det kan bli aktuelt å kontakte sykehuset og å gjennomføre en journalgjennomgang.
<b>Tidsplan</b>	<ul style="list-style-type: none"><li>• 270 timer</li><li>• Endelig prosjekt leveres til Konsek 03.11.20</li></ul>
<b>Prosjektteam</b>	<p><u>Oppdragsansvarlig revisor:</u> Anna K. Dalslåen, <a href="mailto:Anna.dalslaen@revisjonmidtnorge.no">Anna.dalslaen@revisjonmidtnorge.no</a></p> <p><u>Prosjektmedarbeider:</u> Hanne Marit Ulseth Bjerkan, <a href="mailto:hanne.bjerkan@revisjonmidtnorge.no">hanne.bjerkan@revisjonmidtnorge.no</a></p>

	<p>Kvalitetsikrere:</p> <ul style="list-style-type: none"><li>• Marit Ingunn Holmvik</li><li>• Tor Arne Stubbe</li></ul>
<b>Uavhengighetserklæring</b>	<p>Ingen av de involverte revisorer vil få habilitetsproblemer ved gjennomføringen av prosjektet.</p> <p>Oppdragsansvarlig forvaltningsrevisors uavhengighetserklæring er vedlagt prosjektplanen.</p>
<b>Kontaktperson Melhus kommune</b>	<p>Rådmann Katrine Lereggan eller den som rådmannen delegerer</p>

## 2 MANDAT

I dette kapitlet vil bestillingen bli utdypet og bakgrunnsinformasjon for prosjektet gjennomgått.

### 2.1 Bestilling

Kontrollutvalget i Melhus kommune bestilte forvaltningsrevisjonsprosjekt om samhandlingsreformen 13.02.2020 (sak 03/20) gjennom følgende vedtak:

«1. Kontrollutvalget viser til revidert plan for forvaltningsrevisjon for 2016–2020 og bestiller en forvaltningsrevisjon om samhandlingsreformen.

2. Prosjektplan med ressursramme og tidspunkt for ferdig rapport oversendes kontrollutvalgets sekretariat innen 14.04.2020 og legges frem for kontrollutvalget på utvalgets møte 23.04.2020.

3. Kontrollutvalget gir sekretariatet fullmakt til å følge opp prosjektet på vegne av utvalget.»

Bestillingen er gjort ut fra plan for forvaltningsrevisjon 2016-2020, hvor følgende står beskrevet: «Gjennom samhandlingsreformen får kommunene ansvar for pasienter med mer komplekse sykdomstilstander enn tidligere. Det vil være interessant å få en vurdering av hva kommunen gjør for å sikre tilstrekkelig og riktig fagkompetanse for å håndtere de endrede oppgavene. Det vil også være interessant å få en vurdering av samarbeid og informasjonsflyt mellom kommunen og St. Olavs hospital, håndtering av utskrivningsklare pasienter og eventuelle effekter for kort- og langtids plassene ved sykehjemmene.»

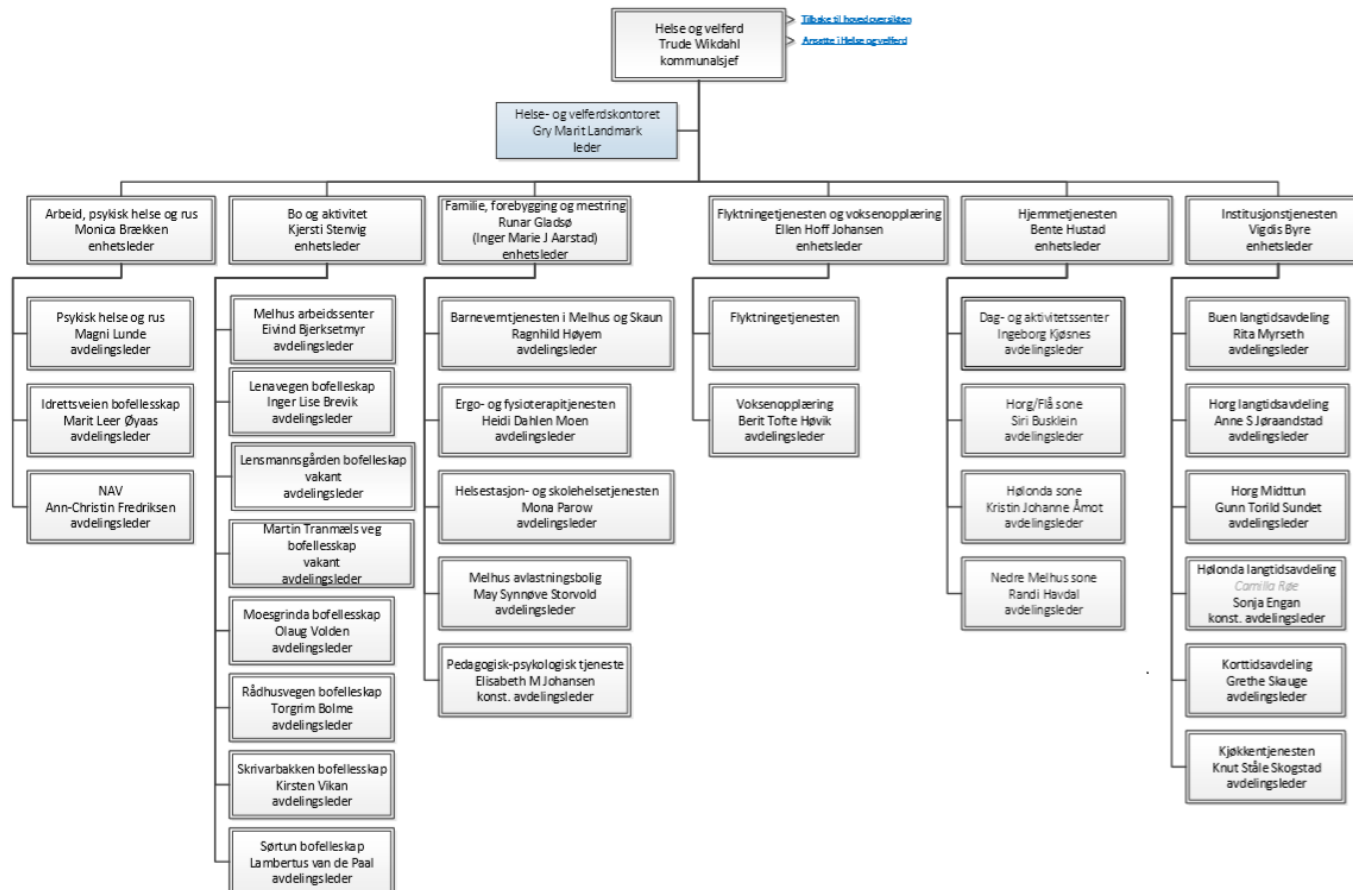
I saksprotokollen kommer det frem at utvalget bl.a. ønsker å finne ut av om kommunen har en vaktordning for å ta imot pasienter, om kommunen har tilstrekkelig fagkompetanse, og hvis ikke om det finnes en kompetanseplan. Videre ønsker utvalget å finne ut om Melhus kommune og St. Olavs hospital klarer å gjennomføre det som står i samarbeidsavtalene, og om hvilke effekter samhandlingsreformen har hatt på kort- og langtids plassene ved sykehjemmene i kommunen.

### 2.2 Bakgrunnsinformasjon

Samhandlingsreformen er en reform av helse- og sosialtjenestene i Norge som ble vedtatt i Stortinget i 2009, og trådte i kraft i 01.01.2012. Samhandlingsreformen gir kommunene ansvar for egne beboere når spesialisthelsetjenesten vurderer pasientene til å være ferdigbehandlet i spesialisthelsetjenesten. Kommunene har videre ansvaret for å samordne helsetjenester, sosialomsorg og eldreomsorg i kommunene.

## 2.3 Kommunens organisering

Melhus kommune har organisert administrasjonen med en rådmann og tre kommunalsjefer – en for Oppvekst og kultur, en for Helse og velferd og en for Plan og utvikling. Prosjektet vil konsentrere seg om helse- og velferdsetaten, under presenteres et organisasjonskart for denne.



Kilde: Melhus kommune

## **3 PROSJEKTDESIGN**

I kapittel 3 vil revisor avgrense prosjektet og gå nærmere inn på problemstillingene i prosjektet. Kilder til revisjonskriterier vil bli gjennomgått og metode for innsamling av data vil bli beskrevet.

### **3.1 Avgrensing**

Prosjektet avgrenset til å omhandle somatiske pasienter. Problemstilling 2 vil ta for seg hvordan kommunen arbeider for å sikre nok og riktig kompetanse, i tillegg til å beskrive hvilken kompetanse som finnes i sektoren.

Effektene samhandlingsreformen har på kort- og langtidsplasser på sykehjemmene i kommunen vil bli beskrevet i datadelen av rapporten.

### **3.2 Problemstillinger**

1. Har kommunen kapasitet til å ta imot alle utskrivningsklare pasienter fra spesialhelsetjenesten?
2. Har kommunen kompetanse til å ta imot alle utskrivningsklare pasienter fra spesialisthelsetjenesten?
3. Er kommunikasjonen mellom primærhelsetjenesten og spesialisthelsetjenesten tilfredsstillende?

### **3.3 Kilder til kriterier**

Revisor vil bruke følgende kilder til kriterier:

- Lov om kommunale helse- og omsorgstjenester m.m. (helse- og omsorgstjenesteloven)
- Lov om kommuner og fylkeskommuner (kommuneloven)
- Lov om folkehelsearbeid (folkehelseloven)
- Stortingsmelding nr. 47 (2008-2009) Samhandlingsreformen
- Forskrift om kommunal betaling for utskrivningsklare pasienter
- Kommunens egne rutiner og handlingsplaner

Det kan bli aktuelt å bruke andre kriteriekilder.

### **3.4 Metoder for innsamling av data**

Revisor vil benytte seg av følgende metoder for datainnsamling:

- Datagjennomgang av kommunens rutiner og planer, samarbeidsavtaler osv.
- Intervju med ansatte i helsetjenesten
- Det kan bli aktuelt med journalgjennomgang
- Det kan bli aktuelt å bruke observasjon

Revisor vil gjennomgå kommunens rutiner, planer og strategier som er aktuelle for samhandlingsreformen. Disse vil bli vurdert opp imot hva intervjuobjektene forteller revisor i intervjuer. Revisor ønsker å gjennomføre intervjuer med både ledelse og ansatte ute i avdelingene for å få et mest mulig nyansert bilde av situasjonen. Det er også ønskelig å intervju ulike yrkesgrupper innenfor tjenestene. Det kan bli aktuelt å bruke observasjon som metode, for å observere et samarbeidsmøte e.l.

## **KILDER**

Lov om kommunale helse- og omsorgstjenester m.m. (helse- og omsorgstjenesteloven)

Lov om kommuner og fylkeskommuner (kommuneloven)

Lov om folkehelsearbeid (folkehelseloven)

Stortingsmelding nr. 47 (2008-2009) Samhandlingsreformen

Forskrift om kommunal betaling for utskrivningsklare pasienter

Møteprotokoll 13.02.2020, Melhus kommune KU, Konsek IKS

Revidert plan for forvaltningsrevisjon 2016-2020 for Melhus kommune, Konsek IKS





Hovedkontor: Brugata 2, Steinkjer

Tlf. 907 30 300 - [www.revisjonmidtnorge.no](http://www.revisjonmidtnorge.no)