



Trøndelag
fylkeskommune

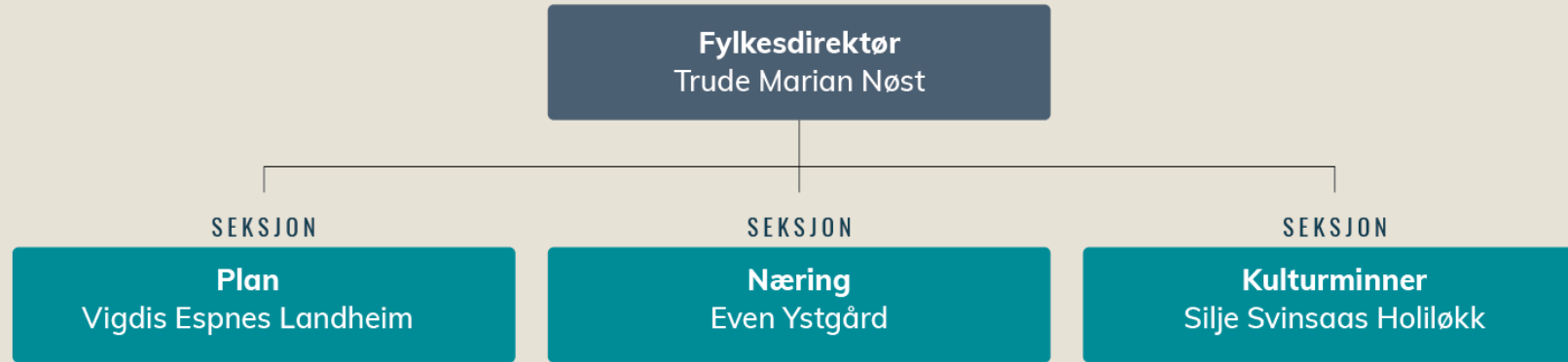


PLAN OG NÆRINGSAVDELINGEN – SATSINGER OG UTFORDRINGER I 2018

Direktør Trude Marian Nøst



Avdeling for plan og næring



POLITISK ANSVARSFORDELING



- Fylkesutvalget
 - Klima og miljø
 - Plan og bygningsloven
 - Kulturminnerloven (innsigelser) – har ved en feiltakelse blitt lagt til hovedutvalg for kultur i reglement for delegering.
- Hovedutvalg for næring
 - Næringsutvikling
 - Handlingsprogram innenfor kulturminner

ØKONOMI



Ramme	
Kulturminnevern	15 706 150
Plan/ næring	85 498 940
Ny ramme plan/næring pr. 28.11.17	101 205 090
Behandling FT:	
Næring, reg.utvmidler	15 000 000
Plan, klimavirkemidler	1 000 000
Ny ramme etter FT	117 205 090
Overføres til kultur	-1 345 000
Overføres fra kultur	200 000
Disponibel ramme 2018	116 060 090
Trekk i ordinær drift, fin. lønn Adm seksjonen	-750 000
Sum totalramme	115 310 090

SAMFUNNSUTVIKLERROLLEN



Folkevalgt fordi:

Dimensjoner ved den regional samfunnsutviklerrollen

Gi strategisk retning til samfunnsutviklingen

- Avdekke og skape konsensus om regionens utfordringer
- Etablere omforente mål, gjennom aggregering av preferanser
- Velge strategisk retning for utvikling
- Forankre hos alle relevante parter
- Bruke samfunnsplanlegging og arealplanlegging som verktøy

Bør være en demokratisk uttrykt ønsket utvikling

- Bedre på aggregering av preferanser og behov
- Gjenvalgsmotiv
- Større legitimitet og bedre ansvarsutkreving

Mobilisere privat sektor, kulturliv og lokalsamfunn

- Mobilisere ressurskontrollerende aktører
- Mobiliserende (plan)prosesser
- Stimulere til samarbeid, etablere arenaer og møtesteder
- Nettverksnode: Facilitere, etablere arenaer hvor aktører kobles
- Incentivordninger som bygger opp rundt valgt retning

- Vet bedre hvilke ressurser som kan mobiliseres
- Følehorn ute, mer responsive
- Bedre koblingsboks mellom næringsliv og offentlige myndigheter
- Vet mer om stedlig merverdi

Samordne, koordinere offentlig instans og virkemiddelbruk

- Samordne sprikende sektormyndigheter og forplikte dem
- Regional plan som retningsgivende for samordnet innsats og virkemiddelbruk fra ulike offentlige aktører
- Bindeledd mellom forvaltningsnivåer
- Veilede

- Avveining mellom sektorinteresser, spørsmål av politisk natur
- Følsomhet for regionale rammebetingelser
- Tradisjon for partnerskap
- Åpne involverende prosesser

PLANSEKSJONEN – OM FAGOMRÅDET



Samfunnsutviklerollen

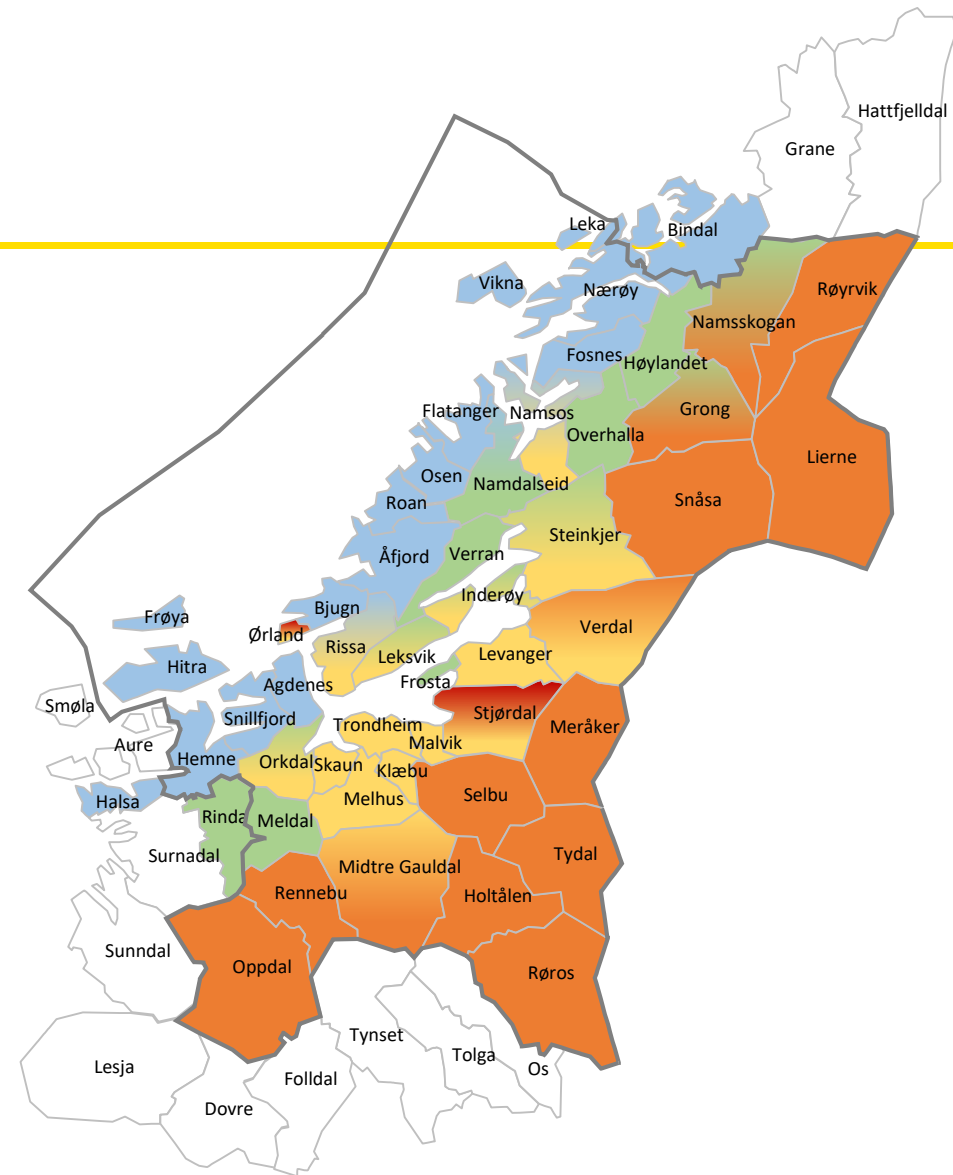
- GIS – geografiske informasjonssystem
- Statistikk og analyse
- Regional planer / overordnet planlegging*
- Planforvaltning
- Klima/energi/miljø*
- Vannforvaltning
- Viltforvaltning

- 21 ansatte

PLANSEKSJONEN- NY GEOGRAFI



- Saksbehandlere:
 - Anne Caroline Haugan
 - Vegard Hagerup
 - Gunhild Kvistad
 - Tove Gaupset
 - Sanna Elene Hanem Kavli
 - Tore Forbord
 - Heidi Beate Flatås
 - Sigurd Kristiansen



PLANSEKSJONEN – DE STØRSTE SATSINGENE



Fokusere på fylkeskommunens samfunnsutviklerrolle ved å:

- Styrke regional planlegging som redskap for samfunnsutvikling i Trøndelag
 - Utvikle et helhetlig plansystem for alle sektorer (harmonisering/rydding)
 - Trøndelagsplanen som overbygning
 - Starte opp arbeide med Regional plan for arealbruk i Trøndelag og Strategi for klima og energi
 - Vurdere å ta i bruk forpliktende avtaler som et sentralt verktøy for samordning med regional stat og kommunene i regionalt planarbeid.
- Videreutvikle rollen som planmyndighet og veileder/rådgiver for kommunene
 - Være en av pilotene i KS FOU – få veiledning i arbeidet
 - Utvikle planforum og plannettverket
 - Videreutvikle strategisk samhandling med kommunene og regionrådene i samarbeid med KS og Fylkesmannen
 - Utvikle kunnskapsgrunnlaget for planlegging gjennom en felles kartportal og statistikk-/analyseportal for Trøndelag

Klima!

Regional
planmyndighet!

PLANSEKSJONEN – DE STØRSTE UTFORDRINGENE



- Regional /overordnet planlegging
 - legitimitet eksternt og internt
- Bemanningssituasjonen
 - fokus på plan/prosess/fag i samfunnsplanleggingen og i plan- og strategiprosesser
- «Slaget» om vannforvaltningen
- Hvordan måle resultat og effekter i langsiktige perspektiv

KULTURMINNER – OM FAGOMRÅDET



- Oppgaver
 - Delegert myndighet etter kulturminneloven
 - Rådgiver med innsigelses- og klagerett for kulturminner i samfunns- og arealplanlegging
 - Katalysator og samarbeidspartner i utvikling av kulturarven, kulturarvsbasert verdiskaping og næring i regionen i samarbeid med bl.a. kultur og folkehelseavdelingen og næringsseksjonen
- 17 ansatte fordelt på tre fagområder
 - Nyere tids kulturminner
 - Eldre tids kulturminner
 - Utviklingsenhet – formidling, skjøtsel, verdiskaping

KULTURMINNER – DE STØRSTE SATSINGENE



- Mer helhetlig og målrettet forvaltning av verdensarven gjennom:
 - Forvaltningsplan - utarbeides av verdensarvforvaltningen 2018-2019
 - Handlingsprogram regional plan *Røros bergstad og Circumferensen* revideres 2018.
- Mer forutsigbar, målrettet og effektiv kulturminneforvaltning
 - 2018- 2023: Digitalisering internt og eksternt
 - 2018-2020: Kompetanseløft for kommunene – Kulturminneplan i kommunen (KIK)
 - 2018-2019: Regional plan for kulturminner
 - 2018: Kulturhistoriske landskap av nasjonal interesse kartlegges (KULA)
- Styrket formidling av kulturarven, eksempelvis:
 - Gravfeltet Vang – Oppdal
 - Kongevegen over Dovre
 - Bergkunstreisen – tyngdepunkt nord i fylket

KULTURMINNER – DE STØRSTE UTFORDRINGENE



- Kapasitet til både forvaltning/drift og utvikling/formidling/skjøtsel
- Prioriteringer av objekter og områder gjennom ny regional kulturminneplan
- Bygge ny kapasitet fram til 2020 når vi får nye oppgaver

NÆRINGSSEKSJONEN – OM FAGOMRÅDET



Hvem er vi? 30 medarbeidere fordelt på fem faggrupper

- FOU for økt verdiskaping



- MARIN forvaltning og utvikling



- UTVIKLINGSPROGRAM for vekst



- KOMPETANSE for næringsutvikling



- NATURRESSURSER for bærekraftig utvikling



- INNOVASJONSTEAM Trøndelag



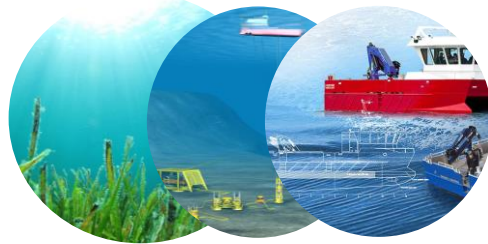
SATSINGSOMRÅDER I STRATEGI FOR INNOVASJON OG VERDISKAPING



Bioøkonomi



Sirkulærøkonomi



Havrommet

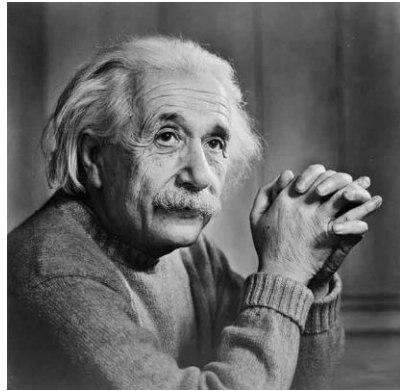


Smarte samfunn

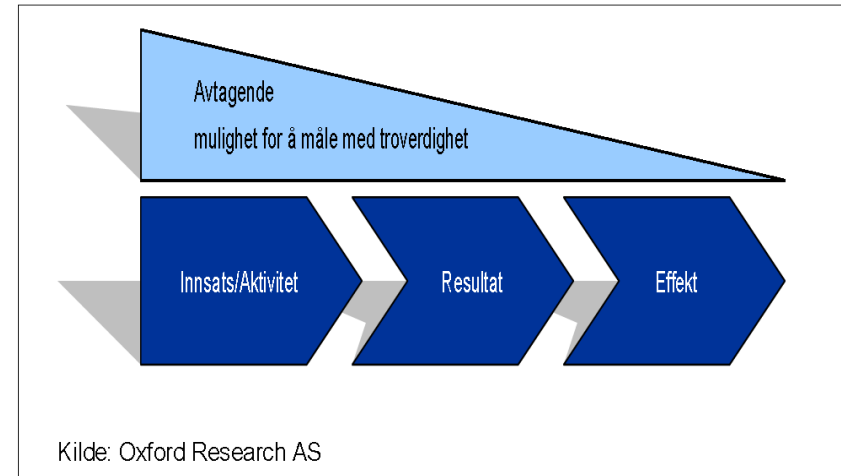


Opplevelsesnæringer

NÆRINGSSEKSJONEN- DE STØRSTE UTFORDRINGENE

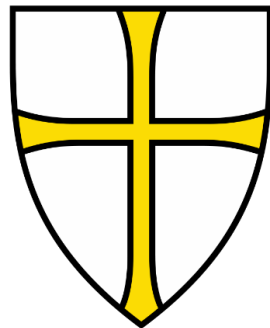


“Ikke alt som teller kan telles, og ikke alt som telles teller”



Andre utfordringer:

- Reduserte virkemidler – må jobbe annerledes
- Utvikle innovasjonssystemet



Trøndelag fylkeskommune

trondelagfylke.no | fb.com/trondelagfylke