

OVERORDNET ANALYSE FOR FORVALTNINGSREVISJON

Hemne kommune

September 2016



1 Innhold

1	Innhold	2
2	Innledning	3
3	Om kommunen	4
4	Om det enkelte tjenesteområde	6
5	KOSTRA-data	41

2 Innledning

Ifølge forskrift om kontrollutvalg § 10 skal kontrollutvalget minst én gang i perioden, innen utgangen av året etter at kommunestyret er konstituert utarbeide en plan for gjennomføring av forvaltningsrevisjon som fremmes for kommunestyret. Denne skal baseres på en overordnet analyse av kommunens virksomhet ut fra risiko- og vesentlighetsvurderinger, med sikte på å identifisere behovet for forvaltningsrevisjon på de ulike sektorer og virksomheter.

Dette dokumentet, utarbeidet av Kontrollutvalgssekretariat Midt-Norge med innspill fra ulike aktører, utgjør en slik overordnet analyse. Det er organisert i fire deler. Denne første delen inneholder noen innledende kommentarer. Kapittel 2 gir en overordnet oversikt over kommunens organisering, styringssystem og styringsdokumenter. I kapittel 3 gjøres en gjennomgang av tjenesteområdene i kommunen med beskrivelse av organisering og nåsituasjon. I kapittel 4 presenteres selve risiko- og vesentlighetsanalysene i tabellform.

Dokumentet er grunnlagsdokument for kontrollutvalgets behandling av plan for forvaltningsrevisjon, og vil ligge som et vedlegg til denne. Det er lagt opp til at analyseprosessen bare gjennomføres én gang i perioden, mens planen vedtas for to år av gangen.

Om prosessen

Denne analysen er utarbeidet av Kontrollutvalgssekretariat Midt-Norge IKS for kontrollutvalget i Hemne kommune.

Analysen baserer seg blant annet på analyser av følgende kilder:

- Kommunens styringsdokumenter og regnskapsdata
- KOSTRA, Skoleporten, Folkehelseinstituttets folkehelseprofiler og andre statlige datakilder.
- Tidligere forvaltningsrevisjonsrapporter
- Statlige tilsynsrapporter
- Innspillsmøte med representanter for administrasjonen
- Øvrige orienteringer fra rådmannen gjennom kontrollutvalgets arbeid
- Innspillsmøte med gruppeledere fra kommunestyret
- Innspill fra kontrollutvalget
- Mediesaker og henvendelser til kontrollutvalget fra innbyggere

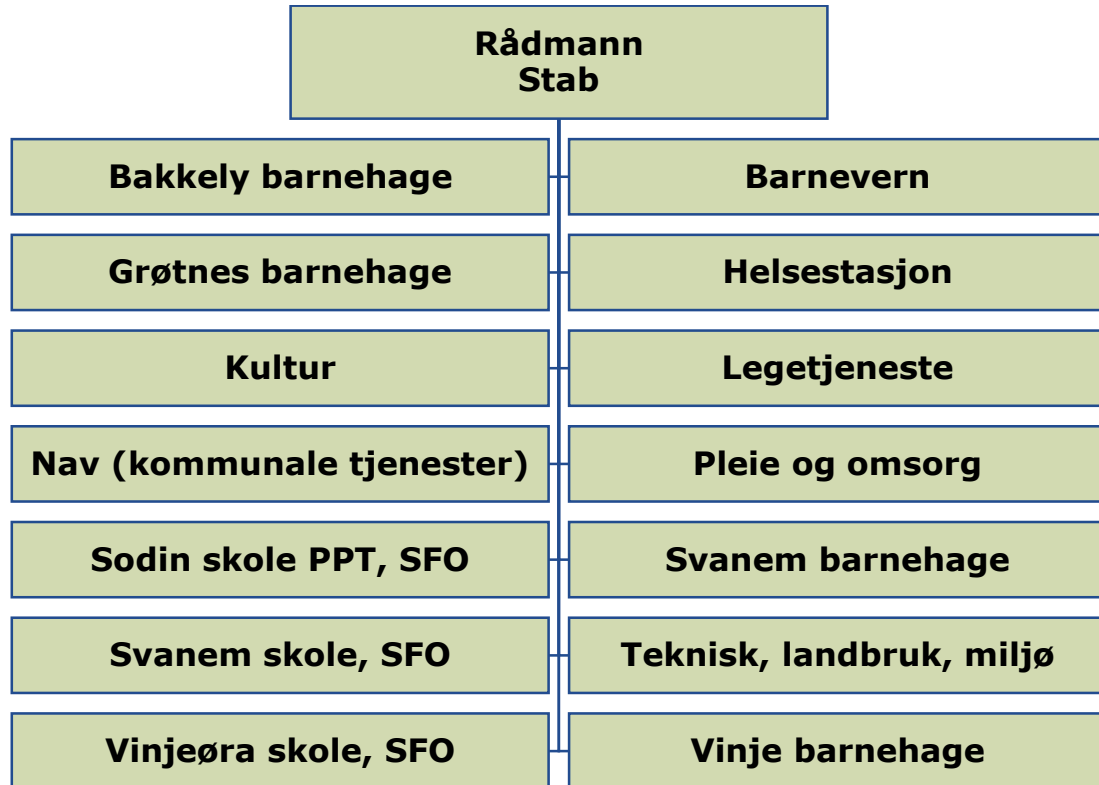
I tillegg har fagforeninger og revisjonen vært invitert til å komme med innspill.

- Forvaltning/saksbehandling

3 Om kommunen

Organisering

Administrativt er Hemne kommune organisert etter en såkalt tonivåmodell. Dette innebærer at kommunens virksomhet er inndelt i enheter med selvstendig resultatansvar, med enhetsledere som rapporterer direkte til rådmannen.



Politisk er kommunen organisert med kommunestyre, formannskap som også fungerer som økonomi- og planutvalg, ett hovedutvalg – driftsutvalget – og kontrollutvalg. I tillegg kommer en rekke andre råd og nemnder.

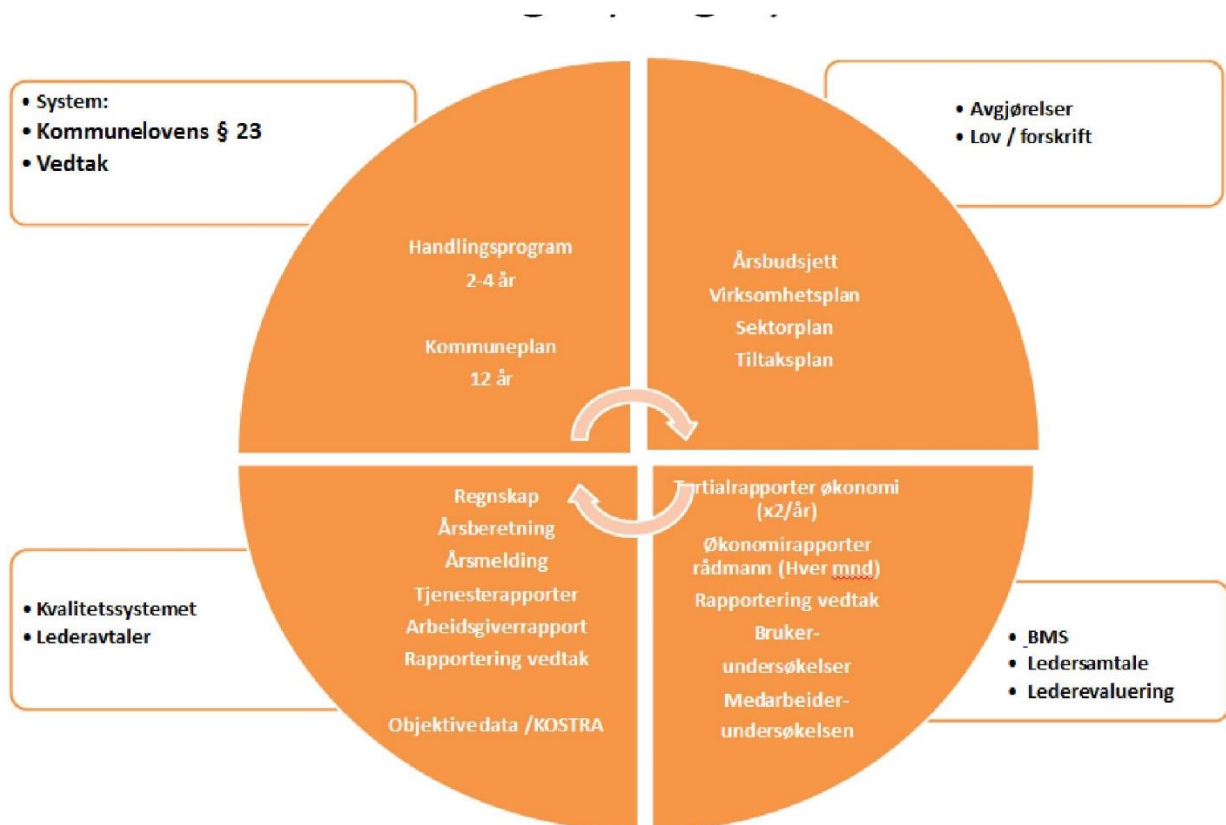
Styringsystem og styringsdokumenter

Kommuneplanens samfunnsdel ligger til grunn for styringssystemet. Samfunnsdel for 2014-2026 vedtatt 25.2.2014 i kommunestyrets sak 2/14. Årlig budsjett og fireårige økonomiplaner inngår i egne handlingsplaner for hvert år. I tillegg har kommunen en rekke sektorplaner nedfelt i kommunal planstrategi.

Rådmannen rapporterer til kommunestyret årlig gjennom regnskap og årsberetning og gjennom tertialrapporter på økonomi.

Rådmannen fremstiller i handlingsplanen kommunens styringssystem slik:

Helhetlig styringssystem



Styringssystemet baserer seg på et system med balansert målstyring, der årlige ledersamtaler og lederavtaler legges til grunn for utviklingen ved enhetene.

4 Om det enkelte tjenesteområde

I denne delen gis en kortfattet og overordnet gjennomgang av de tjenester kommunen har ansvar for. Vi baserer analysen på inndelingen i rapporteringssystemet Kostra¹, med noen tilpasninger.

Forklaring til punktene

- Kommunalt ansvar på området** En punktmessig framstilling av kommunenes oppgaver på området gitt i lovverk, statlige føringer og andre generelle forventninger.
- Mål** Overordnede mål for tjenesten. Kan være kommunens egne eller gitt av nasjonale føringer. Vi tar utgangspunkt i de mål som er nedfelt i kommuneplan og øvrige styringsdokumenter.
- Organisering** En framstilling av hvordan tjenesten er organisert i kommunen, herunder hvilken eller hvilke administrative enheter som utfører den.
- Tiltak og satsinger** En oversikt over prioriterte innsatsområder eller særskilte tiltak i kommunen, med særlig fokus på større endringer og tiltak som kan virke reduserende på risiko.
- Tidligere forvaltningsrevisjon og statlige tilsyn** En oversikt over tidligere gjennomført forvaltningsrevisjon på området og relevante tilsynsrapporter fra statlige tilsynsorganer (bl.a. fylkesmannen) fra senere år. Vi gjør oppmerksom på at det ikke alltid lar seg gjøre å få fullstendig oversikt over statlige tilsynsrapporter, så det kan være mangler.

Forklaring til vurderingstabeller

- Risikoområde** Områder innenfor tjenesten der det kan eksistere vesentlig risiko. Kan være generelle eller spesifikke for kommunen analysen gjelder.
- Indikatorer** Forhold som taler for økt risiko innenfor det aktuelle risikoområdet for kommunen analysen gjelder.
- Tiltak** Iverksatte tiltak som kan redusere risiko eller redusere sjansen for skjulte risikoer i kommunen analysen gjelder.
- Risiko** Anslått sannsynlighet for at det oppstår et betydelig avvik innenfor overholdelse av lover og regler, økonomi, produktivitet eller måloppnåelse. Vurderes i 3 kategorier (høy/middels/lav).
- Vesentlighet** Anslått størrelse av konsekvensene av et betydelig avvik. Kan være konsekvenser for kommunen, brukere, innbyggere eller samfunnet for øvrig. Vurderes i 3 kategorier (høy/middels/lav).
- Prioritering** Sekretariatets vurdering av hvor aktuelt området er for gjennomføring av forvaltningsrevisjon. Basert på vurderingen

¹ Rapporteringsverktøy mellom kommune og stat som er obligatorisk for alle kommuner. Se <http://www.ssb.no/offentlig-sektor/kostra> for mer informasjon og fullstendige data.

av risiko og vesentlighet. Vurderes i 3 kategorier (høy/middels/lav).

Administrasjon, styring, økonomi og støttetjenester

Kommunalt ansvar på området

- Tillitvekkende forvaltning basert på kommuneloven og forvaltningsloven.
- Praktisering av åpenhet i tråd med offentleglova.
- Et helhetlig system for internkontroll basert på risikovurderinger.
- Hensiktsmessig system for administrativ og politisk styring.
- Forvaltning av kommunens likviditet, gjeld og eiendeler.
- Forsvarlig regnskapsføring og budsjetteringspraksis.
- Innkjøp i tråd med lov om offentlige anskaffelser.

Mål

Mål fra kommuneplan 2014-2026:

- Et aktivt lokaldemokrati.
- Samsvar mellom inntekter og utgifter, budsjett disiplin, skape økonomisk handlingsrom gjennom avsetninger til fond.
- Evne til prioritetsvridning.
- Et godt arbeidsmiljø preget av ærlighet, åpenhet og inkludering.
- Helhetlig organisasjonsutvikling gjennom fokus på fag- og endringskompetanse.
- Kontinuerlig videreutvikling av etisk kompetanse.
- Et helhetlig mål- og resultatstyringssystem med kontinuerlig evaluering.

Organisering

De fleste av områdene ligger til sentraladministrasjonen, organisert som en stabsenhet direkte underlagt rådmannen. Fellestjenester, IKT-avdeling, personal- og lønnsavdeling, kommuneplanlegger og næringskonsulent inngår også i sentraladministrasjonen.

Eiendomsforvaltning ligger til enhet for teknisk, landbruk og miljø.

Utfordringer

- Svak kommuneøkonomi – behov for sterk økonomistyring
- Få ansatte i administrasjon – begrenset saksbehandlingskapasitet
- Høyt omstillingspress
- Rekruttering av kompetanse
- Behov for forbedringer innen lokaldemokrati og innbyggerdialog ifølge Kommunekompasset.

Tiltak og satsinger

- Eiendomsskatt på boligeiendom innført fra 2012
- Balansert målstyring – gjennomført i hele organisasjonen, fortsatt under utvikling.
- Visweb kvalitetssystem

Tidligere forvaltningsrevisjon og statlige tilsyn

- 2016: Forvaltningsrevisjon – [kompetanseutvikling og personalorganisering](#)
- 2015: Fylkesmannen – [Tilsyn med kommunal beredskapsplikt](#)
- 2014: [Statsarkivet – tilsyn med arkivene i Hemne kommune.](#)
- 2012: Forvaltningsrevisjon – Betyggende kontroll av byggeprosjekter

- 2009: Forvaltningsrevisjon – Offentlige anskaffelser2009: Forvaltningsrevisjon
– Kapital- og eiendomsforvaltning

Risikoområde	Indikatorer	Risikoreduserende tiltak	Risiko	Vesentlighet	Prioritering
Interkommunalt samarbeid	Samarbeid i flere ulike konstellasjoner. God sentral oversikt over interkommunalt samarbeid.		Middels	Middels	Middels
Eierstyring	Eierstyring fremstår som frikoblet fra administrasjonen. Uklart hvorvidt retningslinjer følges opp.	Eierskapskontroll 2016. Jevnlig behandling av eierskapsmeldinger.	Middels	Middels	Middels ²
Personal	Utfordringer med rekruttering av kompetanse. Forventet behov for nedbemanning og omstilling gjennom prioritetsvridning mellom sektorer.		Middels	Høy	Middels
Økonomistyring	Svært trange rammer – lav toleranse for avvik. Fare for uforutsigbarhet for enhetene - nye innsparingskrav gjennom året. Lav administrativ kapasitet i flere deler av administrasjonen. God score på kommunebarometeret. Manglende evne til prioritetsvridning?	Økonomistyring knyttet til BMS.	Lav	Høy	Middels
Innkjøp	Komplisert regelverk – endringer i regler. Ingen KOFA-saker de siste årene. Ingen dedikert intern ressurs.	Eget innkjøpsreglement.	Middels	Høy	Høy
Styringssystem	Stort fokus på styring.	Wisweb styringsverktøy. Fokus på BMS.	Lav	Middels	Lav
Internkontroll	Variierende bruk av avvikssystem.	Høyt fokus på avviksmeldinger fra rådmann. Wisweb kvalitetssystem.	Middels	Middels	Middels

² Eierskapskontroll rettet mot praktisering av eierskapsforvaltningen er bestilt høst 2016.

Arkiv/dokumenthåndtering	Arkivkompetanse og bruk av saksbehandlingssystem vurdert som god av Statsarkivet 2014. For dårlige arkivlokaler i rådhuset. Noen svakheter påvist ang. arkiv ute på enhet i FR saksbehandling 2015.		Middels	Middels	Lav ³
Åpenhet/offentlighet			Lav	Middels	Lav
Omdømme/attraktivitet	Netto innpendling.		Middels	Middels	Middels
Politisk styring	Forbedringspotensial ifølge Kommunekompasset.		Lav	Middels	Lav
Beredskap	Generelt høy bevissthet hos ledelse. Planer i tråd med lovverk	ROS-analyse og beredskapsplan	Lav	Høy	Lav
Informasjons-sikkerhet	Stort antall systemer med personinformasjon.	Kartlegging og rutiner i kvalitetssystem.	Middels	Middels	Middels
Eiendomsforvaltning	Lite formalisert system for forvaltning. Lave vedlikeholdskostnader sammenlignet med kommunegruppe. Høe driftskostnader til administrasjonslokaler. Omstillinger ved andre enheter krever bygningsmessige tilpasninger. Lav administrativ kapasitet.	Innføring av nytt FDV-system.	Middels	Middels	Middels
Kommunale utbyggingssaker	Tidligere saker med høyt konfliktnivå – liten tillit til kommuneadministrasjonen.		Middels	Høy	Middels
Etiske retningslinjer	Verdistyring ikke implementert i styringssystem.	KS-prosjekt 2011-13 Etikk-kommunesatsing, pleie og omsorg. Verdiplatform i lederavtaler.	Lav	Middels	Middels

³ Arkiv: Lav prioritet grunnet at temaet har vært grundig dekket i statlige tilsyn og forvaltningsrevisjon tidligere år.

Varsling	Har varslingsrutiner. Noen svakheter i FR 2016.	Varslingsrutiner og system.	Middels	Middels	Lav ⁴
Kommunesammenslåing	Behov for endring av eksisterende interkommunale samarbeid. Ytterligere behov for omstilling ansatte.		Middels	Middels	Lav ⁵

⁴ Varsling: Lav prioritert på grunn av at temaet ble dekket i forvaltningsrevisjon i 2016.

⁵ Kommunesammenslåing: Lav prioritert i første omgang. Kan bli aktuelt nærmere aktuell dato for sammenslåing i 2020.

Barnehager

Kommunalt ansvar på området

- Barnehagemyndighet – godkjenning av og tilsyn med offentlige og private barnehager i kommunen.
- Barnehageeier – ansvar for tilbudet i den enkelte kommunale barnehage.

Mål

Mål fra kommuneplanens samfunnsdel 2014-2026:

- Ha et attraktivt barnehagetilbud som tilfredsstillter den enkelte familie (kommuneplanens samfunnsdel).
- Et helhetlig skoleløp fra barnehage til videregående skole ved å sikre gode overganger for den enkelte (kommuneplanens samfunnsdel).

Organisering

Hemne har 4 kommunale barnehager i tillegg til tre private. Tilsynsmyndigheten for barnehagene ligger hos rådmannens fagstab.

Utfordringer

- Stram økonomi
- Sterkere individuelle rettigheter – økte krav til saksbehandling
- Krav til tilsyn – utfordring med administrativ kapasitet
- Omstillingsbehov på grunn av høye fødselstall

Tiltak og satsinger

- Realfagskommune
- Livsglede for eldre
- Friluftprofil

Tidligere forvaltningsrevisjon og statlige tilsyn

- 2015: Fylkesmannen – [tilsyn med Hemne kommune som barnehagemyndighet](#)

Risikoområde	Indikatorer	Risikoreduserende tiltak	Risiko	Vesentlighet	Prioritering
Barnehagetilsyn og regeletterlevelse	Ikke gjennomført tilsyn - avvik på tilsyn fra fylkesmannen. Lav administrativ kapasitet.	Utarbeidet plan for tilsyn	Høy	Middels	Høy ⁶
Kompetanse/personal	Utfordring med å rekruttere barnehagelærere		Middels	Middels	Middels
Økonomi/effektivitet	Høye driftsutgifter per barn (KOSTRA)		Middels	Middels	Middels
Kapasitet/struktur	Full barnehagedekning og full deltakelse. Behov for omstilling til flere småbarnsplasser.		Lav	Høy	Lav
Kvalitet	Høy score på brukerundersøkelser.		Lav	Høy	Lav
Private barnehager	Utfordrende tilskudsregelverk. Mindre kommunal kontroll.	Tett integrering av de private barnehagene.	Lav	Middels	Lav

⁶ Tilsynsmyndighet: Nylig gjennomført statlig tilsyn – eventuell forvaltningsrevisjon bør eventuelt komme sent i perioden.

Grunnskoleopplæring, SFO

Kommunalt ansvar på området

- Kommunen skal ha et SFO-tilbud før og etter skoletid for 1.-4. årstrinn, og for barn med særskilte behov på 1.-7. årstrinn.
- Skolefritidsordninga skal ha vedtekter om opptakskriterium, opptaksperiode og oppsigelse av plassen, foreldrebetaling, leke- og oppholdsareal, daglig oppholdstid og årlig åpningstid, bemanning og ledelse.
- Den som skal ansettes fast eller midlertidig må legge fram politiattest

Mål

Mål fra kommuneplanens samfunnsdel 2014-2026:

- Redusere omfanget av spesialundervisning gjennom bedre fokus på tilpasset opplæring.
- Et helhetlig skoleløp fra barnehage til videregående skole ved å sikre gode overganger for den enkelte.

Organisering

Hemne har tre grunnskoler, organisert som egne resultatenheter: Sodin skole er en fulldelt skole med ca. 500 elever, mens Vinjeøra og Svanem skoler er fådelte skoler med ca. 50 elever hver. Alle skoler har egen skolefritidsordning.

Assisterende rådmann er delegert fullmakt som skolefaglig ansvarlig i henhold til opplæringsloven.

Utfordringer

- Demografi – synkende elevtall vil antagelig medfører strammere økonomi
- Mange barn med sammensatte behov – utfordrende å gi et godt læringsmiljø
- Begrenset administrativ kapasitet
- For lav andel ansatte med lærerutdanning

Tiltak og satsinger

- Utbygging av Sodin skole
- Realfagskommune
- Ungt entreprenørskap

Tidligere forvaltningsrevisjon og statlige tilsyn

- 2015: Fylkesmannen – [Elevenes psykososiale miljø ved Sodin skole.](#)
- 2013: Fylkesmannen – Tilsyn med tidlig innsats ved Sodin skole
- 2010: Forvaltningsrevisjon – Oppfølging av kunnskapsløftet
- 2010: Fylkesmannen – Særskilt språkopplæring etter opplæringsloven § 2-8

Risikoområde	Indikatorer	Risikoreduserende tiltak	Risiko	Vesentlighet	Prioritering
Kvalitet	<p>Lav og synkende andel lærere med lærerkompetanse (Kostra).</p> <p>Stabilt nivå grunnskolepoeng på høyde med Kgr. og landet (Kostra).</p> <p>Positiv trend i elevundersøkelsen.</p>		Middels	Høy	Middels
Forvaltning/saksbehandling	<p>Omfattende rettighetslovgivning.</p> <p>Lav administrativ kapasitet.</p>		Middels	Høy	Lav ⁷
Økonomi/effektivitet	<p>Utgifter på nivå med kommunegruppe.</p> <p>Kostnadskrevende skolestruktur. Dagens kostnader på nivå med kommunegruppe og landet, men fremtidig overkapasitet.</p> <p>God budsjett disiplin.</p>		Middels	Middels	Middels
Fysisk skolemiljø	<p>Eldre bygningsmasse Sodin. Øvrige skoler av nyere dato.</p>	<p>Oppgradering/utbygging av Sodin skole.</p>	Lav	Høy	Lav
Flyktninger/fremmedspråklige	<p>Høy andel flyktninger/fra asylmottak.</p> <p>Høy skoledeltakelse fra flyktninger.</p>	<p>Lang erfaring som mottakskommune</p>	Middels	Høy	Middels
Mobbing/Psykososialt læringsmiljø	<p>Ikke avdekket lovbrudd i tilsyn fra fylkesmannen (2015) – beskriver betryggende arbeid.</p> <p>Positive tall fra elevundersøkelsen, med unntak av ett årstrinn.</p>		Lav	Høy	Lav

⁷ Forvaltnings/saksbehandling: Lav prioritering grunnet at det ble vurdert i forbindelse med forvaltningsrevisjon i 2015.

Kommunehelse

Kommunalt ansvar på området

- Fastlegeordning – sørge for å tilby fastlege til alle innbyggere i kommunen
- Forebyggende arbeid, psykisk og somatisk - Helsetjeneste i skoler, helsestasjonstjeneste og miljørettet helsevern
- Legevakt
- Habilitering og rehabilitering
- Miljørettet helsevern
- Smittevern
- Helsestasjon

Mål

Mål fra kommuneplanens samfunnsdel 2014-2026:

- Følge opp samhandlingsreformen gjennom å utvikle det tverrfaglige samarbeidet i kommunen og inkludere private aktører og frivillighet.
- Styre ressursbruk mot tidlig innsats og forebygging av helseproblemer.

Organisering

Egne enheter for helsestasjon og legetjeneste i tillegg til at enkelte oppgaver ligger til pleie og omsorg. Helsetjenestene er fysisk samlet i Hemne helsesenter.

Samhandlingsenheten i Orkdalsregionen (SiO) er et vertskommunesamarbeid med Orkdal kommune som vertskommune. Samarbeidet omfatter legevakt på kvelder og helger og sengepost for øyeblikkelig hjelp.

Utfordringer

- Flere eldre
- Forventet økning i unge med sammensatte behov

Tiltak og satsinger

- Prøveordning med forebyggende besøk fra pleie- og omsorg til eldre.
- Interkommunalt samarbeid gjennom Samhandlingsenheten i Orkdalsregionen.

Tidligere forvaltningsrevisjon og statlige tilsyn

- 2015: Fylkesmannen/helsetilsynet – [Legevakten ved samhandlingsenheten i Orkdalsregionen](#)

Risikoområde	Indikatorer	Risikoreduserende tiltak	Risiko	Vesentlighet	Prioritering
Legetjeneste	God legedekning generelt. (KOSTRA) Lav legedekning i sykehjem.		Lav	Høy	Lav
Psykisk helsetjeneste	God dekning av psykiatriske sykepleiere. Utvidet ansvar for utskrevne pasienter fra 2017. Plan for psykisk helsearbeid svært gammel (2002).		Lav	Høy	Lav ⁸
Forebyggende folkehelsearbeid	Diffust ansvar. Sterkt fokus i kommuneplan. Små økonomiske ressurser.	Ruspolitisk handlingsplan (2010)	Middels	Middels	Middels
Legevakt	Avvik i tilsyn fra fylkesmannen (2015) – mangelfull styring og kontroll.	Interkommunalt samarbeid	Middels	Høy	Middels
Samhandlingsreformen	Sterk økning i akuttinnleggelser på sykehjem. Enda ikke blitt ilagt gebyrer. Nytt krav 2017: Rus- og psykiatripasienter. Dårlig utnyttelse av SiO-samarbeid?	Interkommunalt samarbeid	Middels	Høy	Middels

⁸ Psykisk helsetjeneste: Mulig endring av risikobildet ved utvidet ansvar for pasienter fra rus og psykisk helse etter 2017.

Pleie og omsorg

Kommunalt ansvar på området

- Plass i institusjon
- Helsetjenester i hjemmet
- Brukerstyrt personlig assistanse
- Individuell plan for brukere med behov for koordinerte og langvarige tjenester
- Støttekontakt
- Internkontroll
- Omsorgstjenester med et visst kvalitetsnivå

Mål

Mål fra kommuneplanens samfunnsdel 2014-2026:

- Tilrettelegge for at flest mulig kan bo lengst mulig i eget hjem.
- Styre ressursbruk mot tidlig innsats og forebygging av helseproblemer.

Organisering

Oppgavene innenfor området er organisert i en egen enhet for pleie og omsorg.

Utfordringer

- Stor økning i antall eldre fram mot 2030 – kapasitetsbehov.
- Udekkede boligbehov også for yngre med sammensatte behov.
- Samhandlingsreformen – økende behov og kortere tidsfrister.
- Nye krav til å ta imot psykiatri- og ruspasienter fra 2017.

Tiltak og satsinger

- Livsgledesatsing – livsgledesykehjem
- Utbygging av omsorgsboliger
- Mestring som en av hovedstrategiene i kommuneplan
- Hverdagsrehabilitering

Tidligere forvaltningsrevisjon og statlige tilsyn

- 2016: Forvaltningsrevisjon – [Kompetanseutvikling og personalorganisering](#)
- 2014: Fylkesmannen – Kartlegging av kommunenes helse- og omsorgstjenester
- 2011: Fylkesmannen – [Tilsyn med avlastning til eldre](#)

Risikoområde	Indikatorer	Risikoreduserende tiltak	Risiko	Vesentlighet	Prioritering
Institusjonsbasert omsorg	Høye kostnader per institusjonsplass – sammenheng med krevende brukere. Høy dekningsgrad på bemannede omsorgsboliger. Få lege- og fysioterapitimer per uke i sykehjem. Svært god rangering på eldreomsorg i kommunebarometeret.		Middels	Høy	Middels
Hjemmetjeneste	Høy sykepleierdekning. Høyt prioritert. Svært god rangering på eldreomsorg i kommunebarometeret.		Lav	Høy	Lav
Økonomi/effektivitet	Utfordringer med å overholde budsjetter. Lave samlede kostnader sammenlignet med kommunegruppe.	Samordning av hjemmetjeneste og institusjon	Lav	Middels	Lav
Saksbehandling/forvaltning	Lav administrativ kapasitet. Høy kompetanse. Gode resultater i forvaltningsrevisjon 2016.		Lav	Middels	Lav
Kompetanse/bemanning	Utfordrende å erstatte sykepleiere ved fravær.	Bruk av bemanningsbyrå. Lønnsmessig prioritering av sykepleiere. Utdanning av helsefagarbeidere.	Middels	Middels	Lav ⁹

⁹ Gis lav prioritet grunnet nylig gjennomført forvaltningsrevisjon (2016)

Sosialtjenesten

Kommunalt ansvar på området

- Økonomisk sosialhjelp
- Kvalifiseringsprogram
- Råd og veiledning – sosialt forebyggende tiltak
- Tilbud til personer med rusproblemer
- Boliger til vanskeligstilte
- Individuell plan for koordinering av langvarige behov
- Introduksjonsprogram for flyktninger
- Rusarbeid

Mål

Mål fra kommuneplanens samfunnsdel:

- Antallet kommunale utleieboliger skal reduseres

Organisering

Sosialtjenesten er organisert som en del av Nav Hemne og Snillfjord, som er et interkommunalt samarbeid mellom Hemne og Snillfjord kommuner, med Hemne som vertskommune i tillegg til å være et samarbeid med den statlige arbeids- og velferdsforvaltningen.

Utfordringer

- Implementering av systemet for avvikshåndtering – få meldte avvik.

Tiltak og satsinger

- Fokus på bistand til flyktninger og asylsøkere.

Tidligere forvaltningsrevisjon og statlige tilsyn

- 2012: Fylkesmannen – [Tilsyn med søknad om økonomisk stønad fra personer med forsørgeransvar for barn og unge](#)

Risikoområde	Indikatorer	Risikoreduserende tiltak	Risiko	Vesentlighet	Prioritering
Rusarbeid	Svært lave kostnader		Middels	Høy	Middels
Flyktningearbeid/ introduksjonsprogram	Mottakskommune med høyt antall flyktninger.	Høy kompetanse på flyktninger. God tilrettelegging i skole.	Lav	Høy	Lav
Økonomisk sosialhjelp	Utgiftsnivå på linje med kommunegruppe.		Middels	Middels	Middels
Sysselsetting	Svært høye kostnader til sysselsettingstiltak sammenlignet med kommunegruppe.		Middels	Middels	Middels
Nav-samarbeid	Forvaltningsmessig utfordrende samarbeidsmodell med stat og to kommuner.		Middels	Middels	Middels

Barnevern

Kommunalt ansvar på området

- Ha internkontroll som sikrer at kommunen utfører oppgavene sine i samsvar med krav fastsatt i lov eller i medhold av lov. Kommunen må kunne gjøre rede for hvordan den oppfyller kravet til internkontroll.
- Gi råd og veiledning
- Treffe vedtak i henhold til loven, eventuelt innstille til vedtak
- Forberede saker for behandling i fylkesnemnda
- Iverksette og følge opp tiltak

Mål

Mål fra kommuneplanens samfunnsdel 2014-2026:

- Styrke foreldrerollen og stimulere til bedre samspill mellom foreldre og barn.
- Helhetlig kartlegging av barn og unges utvikling i et tverrfaglig perspektiv, med hensikt å gi rett hjelp til rett tid og ha et spesielt fokus på utsatte barn og unge.

Organisering

Tjenesten er organisert som en egen enhet, og er et interkommunalt samarbeid med Snillfjord kommune, med Hemne som vertskommune.

Utfordringer

- Akuttberedskap utenfor arbeidstid.

Tiltak og satsinger

- Ny avtale om barnevernvakt med Trondheim kommune

Tidligere forvaltningsrevisjon og statlige tilsyn

- 2016: Fylkesmannen/Telemarksforskning: Evaluering av interkommunale barnevern i Sør-Trøndelag
- 2012: Fylkesmannen – [Tilsyn med barnevernet i Hemne kommune](#)
- 2011: Forvaltningsrevisjon – [Kvalitet, kompetanse og samarbeid i barnevernet](#)

Risikoområde	Indikatorer	Risikoreduserende tiltak	Risiko	Vesentlighet	Prioritering
Kvalitet	Flere saker med lang behandlingstid i 2015. Høy andel barn med tiltak. Sterk økning i omsorgsovertagelser. God rangering i kommunebarometeret.	Styrket bemanning. Tilknytning til barnevernvakt.	Middels	Høy	Middels
Personal/Kompetanse	Høy kompetanse, erfarne medarbeidere. Flere fagutdannede enn landsgjennomsnitt. Lav grad av spesialisering.		Lav	Høy	Lav
Samarbeid	Interkommunal tjeneste byr på ekstra utfordringer.		Middels	Middels	Middels
Økonomi	Samlet kostnadsnivå under kommunegruppe. Økende kostnader per barn i barnevernet, men fortsatt godt under fylket og landet. Økt antall omsorgsovertakelser gir økte kostnader.		Lav	Middels	Lav

Avfall, renovasjon, avløp, vann

Kommunalt ansvar på området

- Avfallshåndtering fra private husholdninger
- Utbygging, drift og vedlikehold av vann- og avløpsanlegg

Mål

Mål fra kommuneplanens samfunnsdel 2014-2026:

- Sikre forsyning av drikkevann i tilfredsstillende mengde og av tilfredsstillende kvalitet.
- Sikre all infrastruktur og bebyggelse mot flomtilfeller gjennom kontinuerlig utbedring av lokal overvannshåndtering.

Organisering

Vann og avløp er lagt til Enhet for teknisk, landbruk og miljø.

Avfall og renovasjon ivaretas i interkommunalt samarbeid av Hamos forvaltning IKS.

Utfordringer

- Økte krav – forenklinger for brukere medfører administrativt merarbeid.
- Lav bemanning.

Tiltak og satsinger

- Innføring av FDV-system (forvaltning, drift og vedlikehold av eiendom og anlegg)
- Overtakelse av Staurset vannverk

Tidligere forvaltningsrevisjon og statlige tilsyn

- 2015: Selskapskontroll Hamos forvaltning IKS

Risikoområde	Indikatorer	Risikoreduserende tiltak	Risiko	Vesentlighet	Prioritering
Gebyrer/Selvkost	For høye selvkostavsetninger avfall (Hamos) Selvkostfond vann og avløp moderat nivå. Gebyrer vann er høye sammenlignet med kommunegruppe.		Lav	Middels	Lav
Kvalitet	Synkende rangering kommunebarometeret. God score på drikkevannsforsyning, folkehelseprofil.		Middels	Middels	Middels
Driftssikkerhet	Lav avbruddstid vannforsyning.	Oppdatert ROS-analyse	Lav	Middels	Lav

Plan, byggesak, kulturminner, natur og nærmiljø, bolig

Kommunalt ansvar på området

- Behandle plan- og byggesaker etter plan- og bygningsloven
- Kulturminnemyndighet for kulturminner av lokal og regional verdi.
- Forurensningsmyndighet ved bygge- og gravearbeider i forurenset grunn.
- Ivareta og fremme bærekraftige nærmiljø og legge til rette for samfunnsutvikling.
- Bidra til å skaffe boliger til vanskeligstilte i boligmarkedet.

Mål

Mål fra kommuneplanens samfunnsdel 2014-2026:

- Løpende kommuneplanlegging med sikte på å samordne den fysiske, økonomiske, sosiale, estetiske og kulturelle utvikling.
- Videreutvikle Kyrksæterøra som attraktivt regionalt sentrum.
- Skape gode rammer for private aktører i utviklingen av et variert servicetilbud i sentrum og sentrumsnær boligutvikling.
- Viktige områder for friluftslivet skal bevares.
- Hemne skal fortsette å være en god og attraktiv hyttekommune.
- Stimulering av allmennhetens tilgjengelighet til strandsone langs innsjøer og vassdrag.
- Redusere antall kommunale utleieboliger.

Organisering

Ansvar på området er lagt til enhet for teknisk, landbruk og miljø.

Utfordringer

- Høyt arbeidspress, lav bemanning
- Innarbeide rutiner

Tiltak og satsinger

- Utarbeidelse av områdeplan for Kyrksæterøra
- Politisk vedtak om å redusere antall kommunale utleieboliger.

Tidligere forvaltningsrevisjon og statlige tilsyn

- 2008: Fylkesmannen - Miljørevisjon

Risikoområde	Indikatorer	Risikoreduserende tiltak	Risiko	Vesentlighet	Prioritering
Målkonflikter utbygging og vern	Få dispensasjoner i strandsone. Noe omdisponering av jordbruksareal. Få søknader avvises. Tilstrekkelig ulovlighetsoppfølging?		Middels	Middels	Middels
Saksbehandling bygge- og plansaker	Høyt konfliktnivå bakover i tid. Lav saksbehandlingskapasitet. God overholdelse av tidsfrister. Positiv trend på brukerundersøkelser.		Middels	Middels	Middels
Kompetanse/personal	Høyt arbeidspress. Høyt konfliktnivå på saksbehandling. Ikke kapasitet til kompetanseutvikling.		Høy	Middels	Middels
Boligpolitikk	Usikkerhet om tilstrekkelig boligtilbud til førstegangsetablerere.	Handlingsplan helhetlig boligpolitikk	Middels	Middels	Middels
Kommunale boliger	Manglende kontrakter		Middels	Lav	Lav
Økonomi/effektivitet	Manglende administrativ kapasitet til å utvikle prosjekter med muligheter for statlig/ekstern finansiering		Middels	Middels	Middels

Kultur

Kommunalt ansvar på området

- Etter kulturloven sørge for økonomiske, organisatoriske, informerende og andre relevante virkemiddel og tiltak som fremmer og legger til rette for et bredt spekter av kulturvirksomhet.
Typiske tiltak: Idrettsanlegg, kino, kunstformidling, kulturbygg, aktivitetstilbud til barn og unge, tilskudd til lag og foreninger.
- Kulturskole
- Bibliotek

Mål

Mål fra kommuneplanens samfunnsdel 2014-2026:

- Styrke mangfoldet i aktivitetstilbudet og satse aktivt på bred deltakelse.
- Stimulere til aktivitet for barn og ungdom gjennom økt satsning på utearealer og infrastruktur i våre barnehager og skoler.
- Biblioteket skal være en uavhengig møteplass og arena for offentlig samtale og debatt.
- Fritidsklubben skal være en møteplass hvor ungdom opplever trygghet og tilhørighet.

Organisering

Kulturområdet er i Hemne samlet i enhet for kultur, som leverer tjenester innenfor kulturskole, bibliotek, fritidsklubb, idrett og museum.

Utfordringer

Tiltak og satsinger

- Aktivt samarbeid med MOT
- Nytt kulturhus (Kulør'n)

Tidligere forvaltningsrevisjon og statlige tilsyn

- Ingen kjente

Risikoområde	Indikatorer	Risikoreduserende tiltak	Risiko	Vesentlighet	Prioritering
Kulturskole	Gode resultater på brukerundersøkelse.	Nye lokaler.	Lav	Lav	Lav
Ungdomstilbud	Høye bevilgninger sammenlignet med kommunegruppe og landet.	Fritidsklubb i nye lokaler. MOT-arbeid.	Lav	Middels	Lav
Frivillighet	Noe uro knyttet til frivilligsentral.	Ny organisering av frivilligsentralen.	Lav	Middels	Lav
Bibliotek	Gode resultater på brukerundersøkelse. Lavt nivå på utlån.		Middels	Lav	Lav
Kulturarenaer		Nytt kulturhus.	Lav	Lav	Lav

Kirke

Kommunalt ansvar på området

- Dekning av utgifter til bygging, drift og vedlikehold av kirker og kirkegårder.
- Deknings av administrative personalutgifter og driftsutgifter, m.m.

Mål

Ingen kjente kommunale mål.

Organisering

Kommunen bevilger penger til kirkelig fellesråd etter søknad. Kommunen har ikke videre ansvar for driften av kirken.

Utfordringer

- Vinje kirke – dårlig teknisk tilstand

Tiltak og satsinger

- Restaurering av Vinje kirke – økte kostnader.

Tidligere forvaltningsrevisjon og statlige tilsyn

- Ingen kjente.

Risikoområde	Indikatorer	Risikoreduserende tiltak	Risiko	Vesentlighet	Prioritering
Restaurering av kirkebygg	Dårlig teknisk tilstand på Vinje kirke	Restaureringsarbeid	Middels	Lav	Lav

Samferdsel

Kommunalt ansvar på området

- Drift og vedlikehold av kommunale veier

Mål

Mål fra kommuneplanens samfunnsdel 2014-2026:

- Veisystemet skal være trygt å ferdes i for alle trafikanter, universelt utformet og med god tilrettelegging for myke trafikanter.
- Legge til rette for å gå eller sykle mellom daglige gjøremål.
- Trygge skoleveger og gode skyssordninger for skolebarn i hele kommunen.

Organisering

Drift og vedlikehold av kommunale veier og gangveier ligger til enhet for teknisk, landbruk og miljø.

Utfordringer

- Stort etterslep på vedlikehold av kommunale veier.

Tiltak og satsinger

- Hovedplan veg (2013)

Tidligere forvaltningsrevisjon og statlige tilsyn

- Ingen kjente

Risikoområde	Indikatorer	Risikoreduserende tiltak	Risiko	Vesentlighet	Prioritering
Vegvedlikehold	Stort etterslep på vedlikehold. Omfattende vegnett, stor andel uten fast dekke. Lave driftsutgifter per kilometer veg.		Høy	Middels	Middels

Kommunal næringsforvaltning og konsesjonskraft

Kommunalt ansvar på området

- Forvaltning av kommunalt næringsfond
- Forvaltning av eventuelle konsesjonskraftinntekter
- Tilrettelegging for lokal næringsvirksomhet og lokale arbeidsplasser (ikke lovpålagt)

Mål

Mål fra kommuneplanens samfunnsdel:

- Tilrettelegge for nyskaping og entreprenørskapsaktivitet
- Tilby veiledning og tilretteleggingsaktiviteter for lokalt næringsliv
- Drive en aktiv rekrutteringspraksis
- Vektlegge uformell fagkompetanse og kunnskapsoverføring
- Stimulere til et godt samarbeid mellom kommune og næringsliv
- Avsette attraktive arealer til næringsformål

Organisering

Hemne har en egen ansatt næringskonsulent lagt til sentraladministrasjonen. Mye av næringsarbeidet er sentrert rundt Hemne næringshage, der kommunen er medeier. Nærings- og kraftfond har vært sentrale finansieringskilder.

Utfordringer

- Reduksjon i regionale utviklingsmidler og konsesjonskraftinntekter.
- Usikkerhet om med næringshagens fremtid.

Tiltak og satsinger

- Hemne næringshage

Tidligere forvaltningsrevisjon og statlige tilsyn

- 2014: Forvaltningsrevisjon næringsutvikling

Risikoområde	Indikatorer	Risikoreduserende tiltak	Risiko	Vesentlighet	Prioritering
Næringsutvikling	Usikker framtid for næringshagen. Manglende finansiering av arbeidet.	Samordning av næringsapparatet (2012)	Høy	Middels	Lav ¹⁰

¹⁰ Lav prioritering grunnet nylig gjennomført forvaltningsrevisjon.

Brann og ulykkesvern

Kommunalt ansvar på området

- Etablere en plan for beredskap basert på risiko- og sårbarhetsanalyser
- Beredskapsøvelser i tråd med planverk, minimum hvert annet år
- Forebyggende brannvern

Mål

Mål fra kommuneplanens samfunnsdel 2014-2026:

- Satse på en tilgjengelig og oppdatert beredskapsstyrke med et aktivt samarbeid mellom de nødvendige parter.

Organisering

Utfordringer

- Stadig utvidede oppgaver

Tiltak og satsinger

Tidligere forvaltningsrevisjon og statlige tilsyn

- 2012: DSB – Tilsyn med brannvesenets forebyggende arbeid

Risikoområde	Indikatorer	Risikoreduserende tiltak	Risiko	Vesentlighet	Prioritering
Beredskap		Oppdaterte ROS-analyser	Lav	Høy	Middels
Brannvern	Utvidede oppgaver – lite treningstid på brann.		Middels	Høy	Middels
Brannforebygging	Svakheter ved internkontroll påvist ved tilsyn i 2012.	Samarbeid med Aure kommune	Middels	Middels	Middels

Landbruk

Kommunalt ansvar på området

- Arealforvaltning – fatte vedtak etter jordloven, skogloven, konsesjonsloven m.m.
- Landbruksfaglig utredning i arealsaker
- Forvaltning av statlige drifts- og investeringsvirkemidler
- Gi råd og legge til rette for landbruksbasert næringsutvikling

Mål

Mål fra kommuneplanens samfunnsdel:

- Bidra til økt matproduksjon og stimulere til økt aktivitet i jord- og skogbruksnæring.

Organisering

Landbruksforvaltningen ligger til enhet for teknisk, landbruk og miljø

Utfordringer

Tiltak og satsinger

Tidligere forvaltningsrevisjon og statlige tilsyn

- Ingen kjente.

Risikoområde	Indikatorer	Risikoreduserende tiltak	Risiko	Vesentlighet	Prioritering
Jordvern	Lite omdisponering av jordbruksareal		Lav	Lav	Lav
Forvaltning/saksbehandling	Lav saksbehandlingskapasitet Avhengig av enkeltpersoner		Middels	Middels	Middels

5 KOSTRA-data

Administrasjon, styring, økonomi og støttetjenester

Indikator	2011	2014	2015	KGr	S-T	Landet u/Osl
Brutto driftsresultat i prosent av brutto driftsinntekter, konsern	-1,9	-2,8	1,7	1,3	2,2	2,2
Disposisjonsfond i prosent av brutto driftsinntekter, konsern	6,8	6,0	5,8	4,7	4,1	5,7
Netto lånegjeld i prosent av brutto driftsinntekter	56,6	38,5	36,5	74,8	96,8	72,9
Netto driftsutgifter til administrasjon og styring, % av totale driftsutgifter	12,5	9,2	10,0	10,4	8,3	8,0
Brutto driftsutgifter til funksjon 100 Politisk styring, i kr. pr. innbygger	687	668	820	804	405	416

Barnehage

Indikator	2011	2014	2015	KGr	S-T	Landet u/Osl
Netto driftsutgifter til barnehager per innbygger	6 389	8 124	8 046	6 914	8 100	7 710
Korr. br. driftsutg. per korrigert oppholdstime, komm. barneh.	53	65	65	59	57	59
Andel barn 1-5 år med barnehageplass	97,4	101,3	100,0	90,2	93,3	91,0
Andel ansatte med barnehagelærerutdanning	35,6	32,9	36,5	34,5	39,6	36,4
Andel ansatte med annen pedagogisk utdanning	0	-	2,4	7,7	8,2	7,5

Grunnskoleopplæring, SFO

Indikator	2011	2014	2015	KGr	S-T	Landet u/Osl
Netto driftsutgifter til grunnskolesektor per innbygger 6-15 år	100 241	124 869	122 536	121 556	101 442	102 843
Andel elever i grunnskolen som får spesialundervisning	13,7	8,6	8,1	8,9	8,0	7,9
Gjennomsnittlig gruppestørrelse, 1.-10.årstrinn	12,9	11,9	11,9	11,6	13,9	13,6
Gjennomsnittlige grunnskolepoeng	38,3	38,2	39,9		40,8	40,7
Andel lærere med videregående utdanning eller lavere	14,5	16,1	17,0	7,5	5,5	7,5

Kommunehelse

Indikator	2011	2014	2015	KGr	S-T	Landet u/Osl
Netto driftsutgifter pr innbygger i kroner	2 345	2 579	2 707	3 184	2 455	2 381
Netto driftsutgifter til forebygging, helsestasjons- og skolehelsetjeneste pr innbyggere 0-20 år	2 272	3 029	2 822	2 459	2 663	2 175
Legeårsverk pr 10 000 innbyggere, kommunehelsetjenesten	8,3	12,0	12,0	12,9	9,6	10,5
Fysioterapiårsverk pr 10 000 innbyggere, kommunehelsetjenesten	6,5	6,1	6,1	10,5	8,3	9,1
Årsverk av ergoterapeuter pr. 10 000 innbyggere (khelse+plo)	11,0	10,8	7,0	2,9	6,1	3,6
Årsverk av psykiatriske sykepleiere per 10 000 innbyggere (khelse+plo)	4,7	5,9	5,9	5,8	3,4	4,5
Legetimer pr. uke pr. beboer i sykehjem	0,36	0,40	0,29	0,41	0,42	0,54
Fysioterapitimer pr. uke pr. beboer i sykehjem	0,34	0,38	0,28	0,40	0,32	0,34

Pleie og omsorg

Indikator	2011	2014	2015	KGr	S-T	Landet u/Osl
Netto driftsutgifter pr innbygger 67 år +, pleie- og omsorgstjenesten	85 038	95 560	94 204	109 535	103 039	109 551
Korrigerede brutto driftsutgifter, institusjon, pr kommunal plass	961 629	1 126 886	1 130 143	987 637	995 904	1 035 689
Andel plasser i brukertilpasset enerom m/ eget bad/wc	100,0	100,0	100,0	98,0	94,0	92,1
Andel innbyggere 80 år + som er beboere på institusjon	10,1	9,0	13,2	13,7	16,4	13,2
Andel 80 år + i omsorgsbolig med heldøgns bemanning	13,4	10,3	9,8	5,1	3,8	3,9

Sosialtjenesten

Indikator	2011	2014	2015	KGr	S-T	Landet u/Osl
Netto driftsutgifter til sosialtjenesten pr innbygger 20-66 år	1 604	2 493	2 650	2 531	2 934	3 242
Andel netto driftsutgifter til råd, veiledning og forebyggende	48,0	58,1	56,0	55,2	35,1	37,5
Gjennomsnittlig stønadslengde mottakere 18-24 år	5,8	5,2	4,8			
Gjennomsnittlig stønadslengde mottakere 25-66 år	4,2	5,2	4,4			
Andelen sosialhjelpsmottakere i alderen 20-66 år, av innbyggerne 20-66 år	3,5	3,6	3,7			3,9
Netto driftsutgifter til økonomisk sosialhjelp per innbygger 20-66 år	831	1 043	1 166	1 093	1 447	1 616
Netto driftsutgifter til kommunale sysselsettingstiltak pr. innbygger 20-66 år	532	606	610	242	270	237

Barnevern

Indikator	2011	2014	2015	KGr	S-T	Landet u/Osl
Netto driftsutgifter pr innbygger 0-17 år, barneverntjenesten	6 711	7 073	8 187	9 458	8 266	8 331
Netto driftsutgifter pr barn i barnevernet	63 824	75 553	91 173		132 292	109 877
Andel barn med barneverntiltak i forhold til innbyggere 0-17 år	9,6	7,3	6,8		4,0	4,8
Barn med undersøkelse eller tiltak pr årsverk	26,8	16,3	15,6		10,9	16,2
Andel undersøkelser som førte til tiltak	76,2	62,8	48,8		44,7	42,8
Andel undersøkelser med behandlingstid innen 3 måneder	81	88	74	76	82	82

Avfall, renovasjon, avløp, vann

Indikator	2011	2014	2015	KGr	S-T	Landet u/Osl
Årsgebyr avfall	2 450	2 450	2 450	2 404	2 630	2 616
Finansiell dekningsgrad avløp	91	96	119	101	109	102
Andel innb. tilknyttet komm. avløp	57,1	54,5	54,4		83,8	82,2
Gebyrinntekter per innb. tilknyttet komm. avløp	848	1 007	1 438		1 367	1 636
Finansiell dekningsgrad vann	108	85	94	99	102	104
Gebyrinntekter per innb. tilknyttet komm. vann	2 001	1 966	2 310		1 365	1 432
Andel innb. tilknyttet komm. vann.	92,2	81,3	81,2		86,7	82,7
Gj.sn. årlig avbruddstid vannforsyn.	0,01	0,02	0,01		1,26	0,70

Plan, byggesak, kulturminner, natur og nærmiljø

Indikator	2011	2014	2015	KGr	S-T	Landet u/Osl
Netto driftsutgifter til fysisk planlegging, kulturminner, natur og nærmiljø per innbygger	676	984	893	693	624	595
Alder for kommuneplanens arealdel	5	9	-	7	3	6
Alder for kommuneplanens samfunnsdel	4	7	1	6	3	4
Andel søkn. om tiltak der komm. har overskredet lovpålagt saksbehandlingstid	-	12	2	-	8	7
Antall innvilgede disp.søknader for nybygg i 100-m-beltet langs sjø.	2	0	0	-	1	1
Andel innv. disp.søkn. om nybygg i LNFR-omr. m byggeforb. v. ferskvann. Prosent	100	86	100		91	89

Bolig

Indikator	2011	2014	2015	KGr	S-T	Landet u/Osl
Kommunalt disponerte boliger per 1000 innbyggere	34	33	27	25	23	21

Kultur

Indikator	2011	2014	2015	KGr	S-T	Landet u/Osl
Netto driftsutgifter for kultursektoren pr innbygger	2 357	2 897	3 456	2 064	2 135	1 991
Netto driftsutgifter til aktivitetstilbud barn og unge pr innbygger 6-20 år	1 272	1 837	1 664	712	1 174	826
Utlån alle medier fra folkebibliotek pr innbygger.	3,9	3,1	2,9	4,7	5,0	4,4

Kirke

Indikator	2010	2013	2014	KGr	S-T	Landet u/Osl
Netto driftsutgifter til funksjon 390,393 pr. innbygger i kroner	716	881	888	880	573	587
Sysselsatte i kirken i årsverk pr. 1000 innbygger	1,18	1,18	1,41	1,84	1,29	1,27

Samferdsel

Indikator	2011	2014	2015	KGr	S-T	Landet u/Osl
Netto driftsutgift i kr per innb, kommunale vei, konsern	974	1 255	1 162	1 306	987	948
Br. investeringsutgift i kr per innb, komm. vei konsern	-	16	535	749	701	893
Andel kommunale veier og gater uten fast dekke	55	55	54,2	51,9	40,7	31,3
Brutto driftsutgift per km komm. vei, konsern	75 967	96 450	84 847	78 559	184 128	127 056

Eiendomsforvaltning, formålsbygg [Fullstendig faktaark, SSB]

Indikator	2011	2014	2015	KGr	S-T	Landet u/Osl
Netto driftsutgifter til kommunal eiendomsforvaltning per innbygger	4 452	5 017	5 292	6 385	5 074	4 505
Utgifter til vedlikeholdsaktiviteter i kommunal eiendomsforvaltning per kvadratmeter	37	247	38	112	108	80
Netto driftsutgifter til administrasjonslokaler per innbygger	429	848	825	521	284	335
Netto driftsutgifter til førskolelokaler per innbygger	674	680	684	633	691	459
Netto driftsutgifter til skolelokaler per innbygger	2 191	2 011	2 162	2 556	2 208	2 032
Netto driftsutgifter til institusjonslokaler per innbygger	1105	1355	1257	1570	978	825
Netto driftsutgifter til kommunale idrettsbygg per innbygger	53	0	0	557	435	436
Netto driftsutgifter til kommunale kulturbygg per innbygger	0	4	17	346	174	202

Kommunal næringsforvaltning og konsesjonskraft

Indikator	2011	2014	2015	KGr	S-T	Landet u/Osl
Netto driftsutgifter til tilrettelegging og bistand for næringslivet i prosent av samlede netto driftsutgifter, konsern	-2,9	-1,8	-2,7	0,2	0,0	0,1

Brann og ulykkesvern

Indikator	2011	2014	2015	KGr	S-T	Landet u/Osl
Netto driftsutgifter til forebygging pr. innbygger, konsern	-11	30	0	5	78	60
Netto driftsutgifter til beredskap pr. innbygger, konsern	813	1030	1085	858	713	702
Andel A-objekter som har fått tilsyn	94,7	100,0	94,7	71,4	76,8	72,5
Antall bygningsbranner pr. 1000 innbyggere	0,7	0,5	0,7	0,6	0,4	0,5
Årsverk i brann og ulykkesvern pr. 1000 innbyggere	0,36	0,24	0,66	-	0,7	0,71

Landbruk

Indikator	2010	2013	2014	KGr	S-T	Landet u/Osl
Netto driftsutgifter til landbruksforvaltning og landbruksbasert næringsutvikling (1000 kroner)	1 753	1 918	1 846			
Jordbruksareal i drift (dekar)	20 051	20 560	20 785			
Dyrka og dyrkbar jord godkjent omdisponert etter jordloven og etter plan- og bygningsloven (dekar)	29	18	54			
Antall søknader om omdisponering av dyrka eller dyrkbar jord etter jordloven	6	-	3			