

# OVERORDNET ANALYSE FOR FORVALTNINGSREVISJON

Klæbu kommune

Mai 2016



# 1 Innhold

1	Innhold .....	2
2	Innledning .....	3
3	Oppsummering av analysen .....	4
4	Om kommunen .....	5
5	Om det enkelte tjenesteområde .....	6
6	KOSTRA-data .....	16

## 2 Innledning

Ifølge *forskrift om kontrollutvalg § 10* skal kontrollutvalget minst én gang i perioden, innen utgangen av året etter at kommunestyret er konstituert utarbeide en plan for gjennomføring av forvaltningsrevisjon som fremmes for kommunestyret. Denne skal baseres på en overordnet analyse av kommunens virksomhet ut fra risiko- og vesentlighetsvurderinger, med sikte på å identifisere behovet for forvaltningsrevisjon på de ulike sektorer og virksomheter.

Dette dokumentet, utarbeidet av Kontrollutvalgssekretariat Midt-Norge med innspill fra ulike aktører, utgjør en slik overordnet analyse. Det er organisert i fire deler. Denne første delen inneholder noen innledende kommentarer. Kapittel 2 gir en overordnet oversikt over kommunens organisering, styringssystem og styringsdokumenter. I kapittel 3 gjøres en gjennomgang av tjenesteområdene i kommunen med beskrivelse av organisering og nåsituasjon. I kapittel 4 presenteres selve risiko- og vesentlighetsanalysene i tabellform.

Dokumentet er grunnlagsdokument for kontrollutvalgets behandling av plan for forvaltningsrevisjon, og vil ligge som et vedlegg til denne. Det er lagt opp til at analyseprosessen bare gjennomføres én gang i perioden, mens planen vedtas for to år av gangen.

### **Om prosessen**

Denne analysen er utarbeidet av Kontrollutvalgssekretariat Midt-Norge.

Analysen er basert på dokumentanalyser blant annet av Klæbu kommunes styringsdokumenter (Årsmelding 2014 og 2015, Handlingsprogram med økonomiplan 2016-2019), tidligere gjennomført forvaltningsrevisjon og saker til politisk behandling.

Videre har følgende informanter gitt innspill gjennom møter i kontrollutvalget eller med sekretariatet:

1. Kontrollutvalget
2. Ordfører og varaordfører
3. Rådmannen og kommunalsjef for Plan, eiendom og kommunalteknikk
4. Hovedverneombud
5. Hovedtillitsvalgte fra Utdanningsforbundet og Fagforbundet
6. Revisjon Midt-Norge IKS

## 3 Oppsummering av analysen

Nedenfor listes områder der det er avdekket risiko som kan gi grunnlag for gjennomføring av forvaltningsrevisjon. Det enkelte virksomhetsområde gjennomgås nærmere i kapittel 5.

### **Administrasjon, styring, økonomi og støttetjenester**

- Innkjøp
- Sykefravær
- Dokumenthåndtering og journalføring
- Interkommunalt samarbeid
- Arbeidsmiljø

### **Kultur og oppvekst**

- Mobbing
- Kvalitet skole
- Tilskudd til barnehager
- Arbeidsmiljø
- Sykefravær

### **Helse og omsorg**

- Arbeidsmiljø
- Sykefravær
- Barnevern
- Lav legekapasitet på sykehjem
- Lav fysioterapikapasitet
- Legevakt
- Psykiatri og rus i hjemmetjenesten

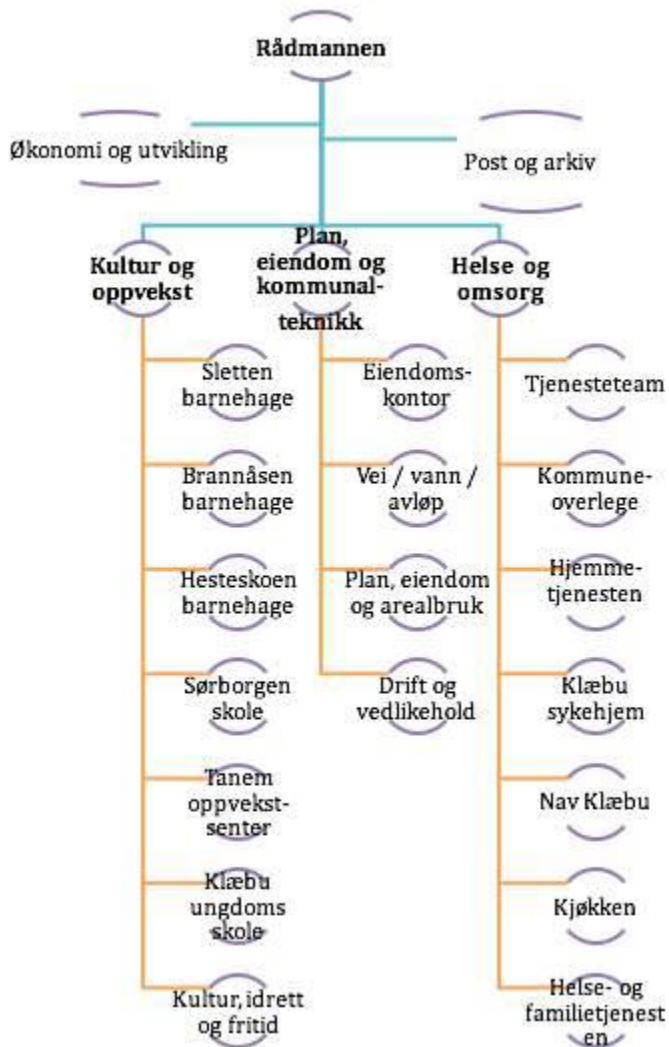
### **Plan eiendom og kommunalteknikk**

- Vedlikeholdsetterslep

## 4 Om kommunen

### Organisering

Kommunen er organisert i 3 tjenesteområder og en administrasjon med støttefunksjoner.



### Styringssystem og styringsdokumenter

Rådmannen inngår årlige resultatavtaler med enhetsledere, der konkrete resultatmål fastsettes. Enhetslederne har fått delegert vide fullmakter og et selvstendig økonomiansvar, herunder ansvar for drift av tjenestene, ansvar for kvalitet på tjenestene og arbeidsgiveransvar i forhold til medarbeiderne.

Kommunestyrets primære styringsdokument er en strategiplan (med økonomiplan og budsjett) som vedtas årlig. I forbindelse med regnskapsavleggelsen legges det fram en egen årsrapport.

## 5 Om det enkelte tjenesteområde

I denne delen gis en kortfattet og overordnet gjennomgang av de tjenester kommunen har ansvar for. Vi baserer analysen på inndelingen i rapporteringssystemet Kostra<sup>1</sup>, med noen tilpasninger.

### Forklaring til vurderingstabeller

<b>Risikoområde</b>	Områder innenfor tjenesten der det kan eksistere vesentlig risiko. Kan være generelle eller spesifikke for kommunen analysen gjelder.
<b>Indikatorer</b>	Forhold som taler for økt risiko innenfor det aktuelle risikoområdet for kommunen analysen gjelder.
<b>Tiltak</b>	Iverksatte tiltak som kan redusere risiko eller redusere sjansen for skjulte risikoer i kommunen analysen gjelder.
<b>Risiko</b>	Anslått sannsynlighet for at det oppstår et betydelig avvik innenfor overholdelse av lover og regler, økonomi, produktivitet eller måloppnåelse. Vurderes i 3 kategorier (høy/middels/lav).
<b>Vesentlighet</b>	Anslått størrelse av konsekvensene av et betydelig avvik. Kan være konsekvenser for kommunen, brukere, innbyggere eller samfunnet for øvrig. Vurderes i 3 kategorier (høy/middels/lav).
<b>Prioritering</b>	Sekretariatets vurdering av hvor aktuelt området er for gjennomføring av forvaltningsrevisjon. Basert på vurderingen av risiko og vesentlighet. Vurderes i 3 kategorier (høy/middels/lav).

---

<sup>1</sup> Rapporteringsverktøy mellom kommune og stat som er obligatorisk for alle kommuner. Se <http://www.ssb.no/offentlig-sektor/kostra> for mer informasjon og fullstendige data.

## **Administrasjon, styring, økonomi og støttetjenester**

### **Kommunalt ansvar på området**

- Tillitvekkende forvaltning basert på kommuneloven og forvaltningsloven.
- Praktisering av åpenhet i tråd med offentleglova.
- Et helhetlig system for internkontroll basert på risikovurderinger.
- Hensiktsmessig system for administrativ og politisk styring.
- Forvaltning av kommunens likviditet, gjeld og eiendeler.
- Forsvarlig regnskapsføring og budsjetteringspraksis.
- Innkjøp i tråd med lov om offentlige anskaffelser.

### **Mål**

- Beholde uttak av AFP på samme prosentvise nivå som de siste fem år
- Bedret outsourcing av EDB-drift og help-desk
- Økt fokus på å redusere papirbruk og automatisere papirbaserte oppgaver
- Videreutvikling av gode måltall og oppfølging av disse
- Holde sykefraværet under 7,7%

### **Organisering**

Rådmannen, post/arkiv, publikumsmottak, sentralbord, politisk sekretariat, økonomi- og utviklingskontoret, IKT og personal, samt overordnet arbeid innenfor tjenesteområdene helse og omsorg, kultur og oppvekst

### **Utfordringer**

- Rekruttering og kompetanseutvikling.
- Stram kommuneøkonomi, planlagt bruk av disposisjonsfond.
- Budsjettreduksjoner i stabsområdet uten reduksjon i antall årsverk.
- Tilstrekkelig kontroll på tilskuddet til private barnehager.

### **Tiltak og satsinger**

Arbeidet med å redusere sykefraværet i Klæbu kommune videreføres.

### **Tidligere forvaltningsrevisjon og statlige tilsyn**

Forvaltningsrevisjon - Overordnet internkontroll (2015)

Forvaltningsrevisjon - Evaluering av bestiller-utførermodellen (2011)

Risikoområde	Indikatorer	Risikoreduserende tiltak	Risiko	Vesentlighet	Prioritet
Interkommunalt samarbeid	Lite informasjon til politiske organer Manglende administrativ oppfølging Ikke aktivt omtalt i styringsdokumenter		Høy	Høy	Middels
Eierstyring	Eierskapsmelding vedtatt av KS i sept. 2010	Selskapskontroll 2014 (Tr.energi) og 2015 (Klæbu industrier og Envina)	Middels	Middels	Lav
Personal	Høyt sykefravær	Arbeidet med å redusere sykefraværet i Klæbu kommune videreføres	Høy	Høy	Høy
	Rekrutteringsproblemer? Manglende kompetanse?		Middels	Middels	Lav
Økonomistyring	Budsjettoverskridelser. Lite disposisjonsfond.	God økonomirapportering	Høy	Høy	Middels
Innkjøp	Manglende etterlevelse av lov om offentlige anskaffelser, merknad i revisjonsberetning både i 2013 og 2014		Høy	Høy	Middels
Internkontroll	Manglende system Manglende risikostyring Gjentatte avvik i FR-rapporter	FR 2015, vedtaket i KS er fortsatt under oppfølging av KU	Høy	Høy	Lav
Beredskap	Har beredskapsplaner Manglende øvelser?	Skal ha øvelse i mars/april 2016 Fylkesmannen skal ha tilsyn høsten 2016	Høy	Høy	Lav
Informasjons-sikkerhet	Behandling av personsensitive opplysninger		Høy	Middels	Middels
Dokumenthåndtering og journalføring	Bevaring av rettsdokumentasjon, dokumentasjonen vedr. offentlige anskaffelser		Høy	Høy	Høy
Arbeidsmiljø	Vold og trusler mot ansatte fra brukere. Gode nok rutiner med tanke på å ivareta de ansatte?		Høy	Høy	Høy



## **Tjenesteområde kultur og oppvekst**

### **Kommunalt ansvar på området**

- Barnehagemyndighet – godkjenning av og tilsyn med offentlige og private barnehager i kommunen.
- Barnehageeier – ansvar for tilbudet i den enkelte kommunale barnehage.
- Gi et skoletilbud i tråd med opplæringslova
- Ha SFO-tilbud før og etter skoletid for 1.-4. årstrinn, og for barn med særskilte behov på 1.-7. årstrinn.
- Etter kulturloven sørge for økonomiske, organisatoriske, informerende og andre relevante virkemiddel og tiltak som fremmer og legger til rette for et bredt spekter av kulturvirksomhet.  
Typiske tiltak: Idrettsanlegg, kino, kunstformidling, kulturbygg, aktivitetstilbud til barn og unge, tilskudd til lag og foreninger.
- Kulturskole
- Bibliotek

### **Mål**

- Kompetanseheving for alle ansatte i skolen
- Gjennom ordinær undervisning og skolebasert spesialpedagogisk tilrettelegging redusere behovet for tilpasset opplæring.
- Hindre frafall til videregående opplæring.
- Kulturskolen skal være en ressurs for det lokale kulturlivet
- Kulturstøtte skal fortrinnsvis gis til lag og organisasjoner som har tilbud til barn og ungdom, og til uorganisert ungdom
- Kommunen skal legge til rette for at kulturuka videreutvikles til å bli en viktig folkefest med varierte kulturinnslag

### **Organisering**

4 kommunale barnehager og 4 barnehager i privat regi, 3 skoler (Sørborgen skole, Tanem oppvekstsenter og Klæbu ungdomsskole), alle kulturaktiviteter innenfor ungdomstiltak, kulturskole, idrett, bibliotek, museum og andre kulturaktiviteter

### **Tiltak og satsinger**

- Ny idrettshall på Tanem
- Rehabilitering av kulturhuset
- Styrkingen av spesialpedagogiske tiltak i grunnskolen på 1.2 mill videreføres
- Videreutvikle faglige nettverk for alle ansatte i barnehagene
- "KUL - kultur for lesing" videreutvikles
- Overgang barnehage – skole

### **Tidligere forvaltningsrevisjon og statlige tilsyn**

Fylkesmannens tilsyn med Sørborgen skoles arbeid med elevenes utbytte av opplæringen (2014)

Forvaltningsrevisjon - Tilpasset opplæring og tidlig innsats (2013)

Risikoområde	Indikatorer	Risikoreduserende tiltak	Risiko	Vesentlighet	Prioritering
Økonomi/effektivitet			Middels	Middels	Middels
Kapasitet/struktur	Antall barn i barnehage er redusert i 2014 (gått over til private)		Middels	Middels	Middels
Kvalitet, skole	Individuelle opplæringsplaner ikke i samsvar med opplæringsloven. Ikke vurdert behov for særskilt språkopplæring.	Fylkesmannens tilsyn 2014	Høy	Høy	Middels
	Synkende tendens i score for gjennomsnittlig grunnskolepoeng		Middels	Middels	Middels
Kvalitet, skole	Psykososialt miljø Mobbing		Høy	Høy	Høy
Tilskudd private barnehager	Tilstrekkelig kontroll på tilskuddet til private barnehager.		Høy	Høy	Middels
Regeletterlevelse	Rutiner for å innhente politiattest?	Ved ansettelse så er det krav om politiattest. Vedr. rullering/hente inn politiattest etter noen år så sier ikke noe om dette.	Middels	Høy	Middels
Arbeidsmiljø	Vold og trusler mot ansatte fra brukere. Gode nok rutiner med tanke på å ivareta de ansatte?		Høy	Høy	Høy

## **Tjenesteområde helse og omsorg**

### **Kommunalt ansvar på området**

- Plass i institusjon
- Helsetjenester i hjemmet
- Brukerstyrt personlig assistanse
- Individuell plan for brukere med behov for koordinerte og langvarige tjenester
- Støttekontakt
- Internkontroll
- Omsorgstjenester med et visst kvalitetsnivå
- Økonomisk sosialhjelp
- Kvalifiseringsprogram
- Råd og veiledning – sosialt forebyggende tiltak
- Tilbud til personer med rusproblemer
- Boliger til vanskeligstilte
- Individuell plan for koordinering av langvarige behov
- Introduksjonsprogram for flyktninger
- Ha internkontroll som sikrer at kommunen utfører oppgavene sine i samsvar med krav fastsatt i lov eller i medhold av lov. Kommunen må kunne gjøre rede for hvordan den oppfylder kravet til internkontroll.
- Gi råd og veiledning
- Treffe vedtak i henhold til loven, eventuelt innstille til vedtak
- Forberede saker for behandling i fylkesnemnda
- Iverksette og følge opp tiltak
- Fastlegeordning – sørge for å tilby fastlege til alle innbyggere i kommunen
- Forebyggende arbeid, psykisk og somatisk - Helsetjeneste i skoler, helsestasjonstjeneste og miljørettet helsevern
- Legevakt
- Habilitering og rehabilitering

### **Mål**

- Godt forebyggende folkehelsearbeid, tidlig intervensjon og egenmestring.
- Utvikling av kulturelle og sosiale tiltak for beboere på sykehjem, hjemmesykepleie og hjemmetjeneste.
- Utvikling og oppfølging av kommunens plan for kompetanseutvikling.
- Riktig balanse mellom institusjonsomsorg, omsorgsboliger med heldøgns tjenester og hjemmebasert omsorg.

### **Organisering**

Klæbu sykehjem inkludert hjemmesykepleien, en enmannsinstitusjon og hjemmetjenesten, Helse- og familietjenesten og NAV Klæbu

### **Utfordringer**

- Lav legedekning, mangel på ledig plass på fastlegelistene, samt relativt få psykiatriske sykepleiere.
- Lav bemanning og mange fristbrudd i barnevernet

### **Tiltak og satsinger**

- "Vikingveien omsorgsboliger" tas i bruk 01.01.2017.
- Styrke kvalifiseringsordningen
- Tjenesteteam, som mottar og vurderer søknader, samt fatter vedtak

- Iverksette kommunal demensplan, vedtatt høsten 2014.
- Utvikle helhetlige og sammenhengende pasientforløp.
- Ta i bruk eksisterende og ny teknologi slik at den enkelte kan bo hjemme lengst mulig.
- Satsing på hverdagsrehabilitering
- Styrking av områder som etisk kompetanse, brukermedvirkning, informasjon om rettigheter og plikter, ansvar for egen helse og samarbeid med pårørende og frivillige.

### **Tidligere forvaltningsrevisjon og statlige tilsyn**

Fylkesmannens tilsyn med kommunenes folkehelsearbeid (2014)

Fylkesmannens tilsyn med kommunens ansvar for å sikre forsvarlig tildeling og gjennomføring av kvalifiseringsprogram (KVP) (2014)

Fylkesmannens tilsyn med omsorgsboliger ved Skarpsnoveien botiltak i Klæbu kommune (2013)

Forvaltningsrevisjon – Barnevernstjenesten (2012)

Risikoområde	Indikatorer	Risikoreduserende tiltak	Risiko	Vesentlighet	Prioritering
Institusjonsplass	Lav kapasitet på omsorgsboliger med heldøgns omsorg		Middels	Middels	Middels
	Lav legekapasitet på sykehjem Lav fysioterapikapasitet		Høy	Høy	Middels
Internkontroll	Ikke forsvarlig internkontroll, betydelig risiko for svikt i tjenesteytingen - legevakt.	Fylkesmannen tilsyn i 2015.	Høy	Høy	Lav
HMS	Særlige utfordringer med brukere innenfor psykiatri og rus i hjemmetjenesten.		Høy	Høy	Lav
NAV	Stor økning i antall tilfeller av og utgifter til økonomisk stønad	Tett oppfølging av brukerne	Middels	Middels	Middels
Barnevern	Mange fristoverskridelser når det gjelder undersøkelser.	Rapportering til Fylkesmannen	Høy	Høy	Middels
Folkehelse	Lave utgifter til forebyggende arbeid i helsestasjon- og skolehelsetjeneste. Høyere andel overvektige unge (17 år) enn i landet som helhet		Middels	Middels	Middels
Arbeidsmiljø	Vold og trusler mot ansatte fra brukere. Gode nok rutiner med tanke på å ivareta de ansatte?		Høy	Høy	Høy

## **Tjenesteområde Plan, eiendom og kommunalteknikk**

### **Kommunalt ansvar på området**

- Forvalte kommunale bygg på vegne av innbyggerne og i tråd med aktuelt lovverk
- Ha oversikt over eiendomsmassen og en plan for verdibevarende vedlikehold
- Avfallshåndtering fra private husholdninger
- Utbygging, drift og vedlikehold av vann- og avløpsanlegg
- Drift og vedlikehold av kommunale veier
- Forvaltning av kommunalt næringsfond
- Forvaltning av eventuelle konsesjonskraftinntekter
- Tilrettelegging for lokal næringsvirksomhet og lokale arbeidsplasser (ikke lovpålagt)
- Arealforvaltning – fatte vedtak etter jordloven, skogloven, konsesjonsloven m.m.
- Landbruksfaglig utredning i arealsaker
- Forvaltning av statlige drifts- og investeringsvirkemidler
- Gi råd og legge til rette for landbruksbasert næringsutvikling

### **Mål**

- Fokus på regionalt samarbeid om næring og arealplanlegging
- Prioritere jordvern
- Rask, korrekt og forutsigbar saksbehandling
- Miljøkommune, med strenge krav til virksomhet og utslipp
- Rask og god oppfølging av vedlikehold på skoler, barnehager og helsebygg
- Akutte vedlikeholdsoppgaver som ikke innebærer større kostnader skal utføres innen tre virkedager

### **Organisering**

Planlegging, miljøvern, byggesaksbehandling, kart- og oppmåling, samt næringsutvikling, landbruk, skogbruk og viltforvaltning, drift og vedlikehold av kommunale bygg, veier, vann- og avløpsanlegg,

### **Tiltak og satsinger**

- Sletten skoletomt skal tilrettelegges for aktivitetsområde og skatepark på lengre sikt
- Det settes årlig av 2 mill. kr til standardheving av kommunale bygg og eiendommer.
- Prosjekt Nidelven Fiske- og Friluftspark videreføres

### **Tidligere forvaltningsrevisjon og statlige tilsyn**

Forvaltningsrevisjon - Kostnadseffektivitet innen vann og avløp (2013)

Risikoområde	Indikatorer	Risikoreduserende tiltak	Risiko	Vesentlighet	Prioritering
Verdiforringelse	Vedlikeholdsetterslepet har bygd seg opp over flere år.	Årlig avsetning til standardheving av kommunale bygg og eiendommer.	Høy	Høy	Middels
Vegvedlikehold	Lave kostnader til vedlikehold	Årlig bevilgning på 250 000 kroner til reasfaltering.	Middels	Middels	Middels

## 6 KOSTRA-data

### Administrasjon, styring, økonomi og støttetjenester

Indikator	2010	2013	2014	KGr	S-T	Landet u/Osl
Brutto driftsresultat i prosent av brutto driftsinntekter.	4,6	3,3	3,6	1,1	0,2	0,7
Disposisjonsfond i prosent av brutto driftsinntekter.	1,6	9,4	10,5	5,0	5,0	6,4
Netto lånegjeld i prosent av brutto driftsinntekter.	60,8	58,1	63,1	64,0	90,5	79,3
Lønn, administrasjon og styring, i prosent av totale lønnsutgifter.	7,3	6,6	6,8	6,6	6,4	7,0
Brutto driftsutgifter til politisk styring, i kr. pr. innb.	560	680	640	362	362	370

### Barnehage

[Fullstendig faktaark, SSB]

Indikator	2010	2013	2014	KGr	S-T	Landet u/Osl
Netto driftsutgifter til barnehager per innbygger	920	8958	9433	7155	8125	7749
Korr. br. driftsutg. per korrigert oppholdstime, komm. barneh.	47	54	57	57	56	58
Andel barn 1-5 år med barnehageplass	90,9	93,2	93,3	88,2	94	90,9
Andel ansatte med barnehagelærerutdanning	38,8	36,7	38,5	35,1	39,4	35,0
Andel ansatte med annen pedagogisk utdanning	2,2	5,0	3,4	3,2	4,3	4,3

### Grunnskoleopplæring, SFO

[Fullstendig faktaark, SSB]

Indikator	2010	2013	2014	KGr	S-T	Landet u/Osl
Netto driftsutgifter til grunnskolesektor per innbygger 6-15 år	77 029	90 331	98 242	106 333	100 547	101 210
Andel elever i grunnskolen som får spesialundervisning	7,6	10,2	10,6	8,6	8,2	8,1
Gjennomsnittlig gruppestørrelse, 1.-10.årstrinn	15,8	14,5	14,7	12,9	13,9	13,6
Gjennomsnittlige grunnskolepoeng	40,7	39,6	39,3	-	40,3	40,3
Andel lærere med videregående utdanning eller lavere	2,7	2,8	1,8	6,0	4,7	6,5



## Kommunehelse

[Fullstendig faktaark, SSB]

Indikator	2010	2013	2014	KGr	S-T	Landet u/Osl
Netto driftsutgifter pr innbygger i kroner	2 040	2 383	2 460	2 180	2 438	2 317
Netto driftsutgifter til forebygging, helsestasjons- og skolehelsetjeneste pr innbyggere 0-20 år	920	1 454	1 472	1 949	2 461	2 056
Legeårsverk pr 10 000 innbyggere, kommunehelsetjenesten	10,2	10,4	10,3	10,3	9,7	10,4
Fysioterapiårsverk pr 10 000 innbyggere, kommunehelsetjenesten	6,9	6,7	6,7	9,0	8,4	9,0
Årsverk av ergoterapeuter pr. 10 000 innbyggere (khelse+plo)	4,9	4,2	4,2	3,1	5,8	3,5
Årsverk av psykiatriske sykepleiere per 10 000 innbyggere (khelse+plo)	2,4	2,5	1,7	5,0	3,4	4,5
Legetimer pr. uke pr. beboer i sykehjem	0,34	0,29	0,28	0,42	0,41	0,50
Fysioterapitimer pr. uke pr. beboer i sykehjem	0,41	0,32	0,31	0,23	0,34	0,37

## Pleie og omsorg

[Fullstendig faktaark, SSB]

Indikator	2010	2013	2014	KGr	S-T	Landet u/Osl
Netto driftsutgifter pr innbygger 67 år +, pleie- og omsorgtjenesten	123 214	133 533	110 137	113 297	107 183	113 094
Korrigerte brutto driftsutgifter, institusjon, pr kommunal plass	-	980 462	1 026 615	1 022 205	1 006 948	1 039 336
Andel plasser i brukertilpasset enerom m/ eget bad/wc	55,9	48,7	48,7	71,7	75,6	84,0
Andel innbyggere 80 år + som er beboere på institusjon	67,6	69,0	73,8	77,0	70,3	70,5
Andel 80 år + i omsorgsbolig med heldøgns bemanning	0,0	0,0	0,0	5,2	3,4	3,9

## Sosialtjenesten

Indikator	2010	2013	2014	KGr	S-T	Landet u/Osl
Netto driftsutgifter til sosialtjenesten pr innbygger 20-66 år	1 568	1 817	2 255	2 536	2 981	3 138
Andelen sosialhjelpsmottakere i alderen 20-66 år, av innbyggerne 20-66 år	2,2	2,9	3,7	-	-	3,9
Gjennomsnittlig stønadslengde mottakere 18-24 år	4	2,9	3,4	-	-	-
Gjennomsnittlig stønadslengde mottakere 25-66 år	3,4	3,6	3,9	-	-	-
Andel sosialhjelpsmottakere med stønad i 6 måneder eller mer	16	17	30	-	-	90

## Barnevern

Indikator	2010	2013	2014	KGr	S-T	Landet u/Osl
Netto driftsutgifter pr. innbygger 0-17 år, barneverntjenesten	3 490	4 285	3 852	8 951	7 694	7 978
Netto driftsutgifter pr. barn i barnevernet	64 172	65 389	70 899	-	-	107 429
Andel barn med barneverntiltak i forhold til innbyggere 0-17 år	3,5	5	4,3	-	-	4,8
Barn med undersøkelse eller tiltak pr. årsverk	28,2	24	18,9	-	-	16,4
Andel meldinger som går til undersøkelse	68	61	64	-	-	79,4
Andel undersøkelser som fører til tiltak i %	-	75	83,9	-	-	44,3
Andel undersøkelser med behandlingstid innen tre mnd. i %	56,1	42,1	56,8	71	83	78

## Avfall, renovasjon, avløp, vann

Indikator	2010	2013	2014	KGr	S-T	Landet u/Osl
Finansiell dekningsgrad avfall	99	103	100	87	81	92
Årsgebyr avfall	1 865	2 478	2 726	2 420	2 552	2 645
Finansiell dekningsgrad avløp	101	119	123	93	106	95
Andel innb. tilknyttet komm. avløp	80,4	85,3	86,7	-	84,3	82,4
Finansiell dekningsgrad vann	114	127	134	104	97	100
Andel innb. tilknyttet komm. Vann.	80,6	79,6	80,9	-	83,5	83,1

Gj.sn. årlig avbruddstid vannforsyn.	0,01	0,01	0,01	-	1,12	0,65
--------------------------------------	------	------	------	---	------	------

## Fysisk planlegging, kulturminner, natur og nærmiljø

Indikator	2010	2013	2014	KGr	S-T	Landet u/Osl
Netto driftsutgifter til fysisk planlegging, kulturminner, natur og nærmiljø per innbygger	811	618	683	507	663	610
Alder for kommuneplanens arealdel	3	2	3	6	3	6
Alder for kommuneplanens samfunnsdel	3	2	3	4	6	5
Andel søkn. om tiltak der komm. har overskredet lovpålagt saksbehandlingstid	0	8	6	-	8	8
Andel innv. disp.søkn. om nybygg i LNFR-omr. m byggeforb. v. ferskvann. Prosent	100	-	-	-	92	85

## Kultur

Indikator	2010	2013	2014	KGr	S-T	Landet u/Osl
Netto driftsutgifter for kultursektoren pr innbygger	1 659	1 810	1 886	1 555	2 161	1 990
Netto driftsutgifter til aktivitetstilbud barn og unge pr innbygger 6-20 år	632	895	618	449	1281	881

## Kirke

[\[fullstendig faktaark, SSB\]](#)

Indikator	2010	2013	2014	KGr	S-T	Landet u/Osl
Netto driftsutgifter til funksjon 390,393 pr. innbygger i kroner	312	399	423	585	551	573
Sysselsatte i kirken i årsverk pr. 1000 innbygger	5	32	38	216	308	180

## Samferdsel

Indikator	2010	2013	2014	KGr	S-T	Landet u/Osl
Netto driftsutgift i kr per innb, kommunale vei	701	781	748	829	1097	915
Br. investeringsutgift i kr per innb, komm. vei	85	218	975	813	530	826
Brutto driftsutgift per km komm. vei	132 969	185 375	140 062	88 476	195 722	121 552
Andel kommunale veier og gater uten fast dekke	34,4	34,4	34,4	40	48,4	32,6

## Bolig

Indikator	2010	2013	2014	KGr	S-T	Landet u/Osl
Netto driftsutgifter til boligformål pr innbygger i kroner	278,8	30	-36,4	-186,5	28,4	-72
Brutto investeringsutgifter til boligformål per innbygger i kroner	419	430	1 561	981	2 375	1 120
Kommunalt disponerte boliger per 1000 innbyggere	11	9	10	21	23	21
Antall søknader per 1000 innbyggere	2	1	4	6	9	7
Andel søkere som har fått avslag på kommunal bolig	42	0	58	18	27	28

## Eiendomsforvaltning, formålsbygg [Fullstendig faktaark, SSB]

Indikator	2010	2013	2014	KGr	S-T	Landet u/Osl
Netto driftsutgifter til kommunal eiendomsforvaltning per innbygger	3 994	4 545	4 488	3 901	5 074	4 505
Utgifter til vedlikeholdsaktiviteter i kommunal eiendomsforvaltning per kvadratmeter	38	-	94	89	108	80
Netto driftsutgifter til administrasjonslokaler per innbygger	131	317	305	248	284	335
Netto driftsutgifter til førskolelokaler per innbygger	711	724	692	408	691	459
Netto driftsutgifter til skolelokaler per innbygger	2 149	1 987	2 069	1 925	2 208	2 032
Netto driftsutgifter til institusjonslokaler per innbygger	391	496	420	758	978	825
Netto driftsutgifter til kommunale idrettsbygg per innbygger	185	230	178	230	435	436
Netto driftsutgifter til kommunale kulturbygg per innbygger	304	305	365	143	174	202

## Kommunal næringsforvaltning og konsesjonskraft

Indikator	2010	2013	2014	KGr	S-T	Landet u/Osl
Nto driftutg. til tilrettelegging og bistand for næringslivet pr. innb. (kr).	74	186	155	134	-12	49
Nto driftutg. til kommunal næringsvirksomhet pr. innb. (kr).	-687	-718	-530	-33	19	-125
Bto investeringsutg. til tilrettelegging og bistand for næringslivet pr. innb.	180	268	667	111	624	211
Bto investeringsutg. til kommunal næringsvirksomhet pr. innb.	0	0	0	23	12	142

## Brann og ulykkesvern

Indikator	2010	2013	2014	KGr	S-T	Landet u/Osl
Netto driftsutgifter til forebygging pr. innbygger, konsern	64	4	67	38	156	65
Netto driftsutgifter til beredskap pr. innbygger, konsern	534	893	703	618	622	691
Andel A-objekter som har fått tilsyn	91,3	100	100	81,8	98,1	81,6
Andel personer med kompetanse som fører tilsyn med særskilte brannobjekter	88,2	76,2	71,4	-	85	89,5

## Landbruk

Indikator	2010	2013	2014	KGr	S-T	Landet u/Osl
Netto driftsutg. til forvaltning og næringsutv. 1000 (kroner)	937	520	765	-	-	-
Jordbruksareal i drift (dekar)	9 008	9 049	8 517	-	-	-
Dyrka og dyrkbar jord godkjent omdisponert etter jordloven og etter plan- og bygningsloven (dekar)	7	24	8	-	-	-